



Ce document a été mis en ligne par l'organisme [FormaV](#)®

Toute reproduction, représentation ou diffusion, même partielle, sans autorisation préalable, est strictement interdite.

Pour en savoir plus sur nos formations disponibles, veuillez visiter :

www.formav.co/explorer

**Brevet Professionnel
"SERRURERIE - METALLERIE"**

SESSION 2012

DUREE : 4 heures

COEFFICIENT : 3

**E.3 – TRAVAUX SPECIFIQUES : ORGANISATION DE TRAVAUX
LIES A LA MAINTENANCE OU A LA REPARATION D'OUVRAGES
(U.30)**

PARTIE ECRITE 30 minutes

**DOSSIER SUJET
DOSSIER REPONSES**

CE DOSSIER EST COMPOSE DE 4 PAGES NUMEROTEES DE :
DS 01 / 04 à DS 04 / 04

BAREME DE CORRECTION :

Partie écrite (30 minutes)

- | | |
|----------------------------|-------------|
| 1. Diamètre de perçage. | -- / 06 Pts |
| 2. Angle d'affûtage. | -- / 06 Pts |
| 3. Position de la serrure. | -- / 10 Pts |
| 4. Angle de coupe. | -- / 06 Pts |
| 5. Masse de la grille. | -- / 12 Pts |

-- / 40 Pts

Partie pratique (3 heures 30 minutes)

--- / 160 Pts

TOTAL : --- / 200 Pts

Brevet Professionnel "SERRURERIE - METALLERIE" session 2012
**Epreuve E.3 : Travaux spécifiques : Organisation de travaux liés à la maintenance
ou à la réparation d'ouvrages (partie écrite) (U.30)**
DOSSIER SUJET DOSSIER REPONSES DS : 01 / 04

Compétence évaluée :

C 3 – 5 Assurer ou faire assurer la maintenance périodique des ouvrages

N° 1	Création et protection d'une ouverture	C 3 – 5 Assurer ou faire assurer la maintenance périodique des ouvrages	/ 160 Pts
------	--	---	-----------

Création d'un oculus

Le gérant d'une discothèque demande à une société de serrurerie-métallerie de réaliser le travail suivant :

Vous devez pratiquer une ouverture dans une porte pleine s'ouvrant dans le sens en poussant (ouverture vers l'extérieur) pour permettre de voir les personnes de l'intérieur.

Une protection sera adaptée à l'extérieur devant cette ouverture.

1) La protection métallique sur la porte sera taraudée pour en permettre la fixation au moyen de vis à métaux FS M6 - 50.

A quel diamètre faudra-t-il percer pour tarauder à M6 ?

Justifier votre réponse : / 6

2) Pour fraiser les trous percés, côté intérieur de la porte, à quel angle sera affûté la fraise ou le foret ?

Réponse : / 6

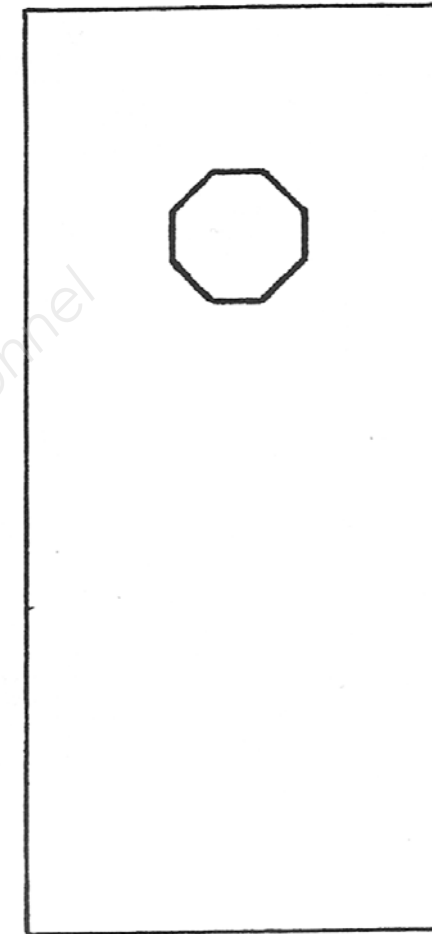
3) La grille sera posée sur une porte munie d'une serrure à droite en poussant.

Lorsqu'on se trouve devant la porte à l'extérieur, la serrure se situe :

à droite ou à gauche ?

Réponse : / 10

4) A quel angle seront coupées les parclofes ? : / 6



5) En considérant que 1 m de carré de 14 en S235 sera utilisé pour fabriquer cette grille.

La masse volumique de l'acier utilisé étant de 7,86 kg/dm³, et que le motif en plat de 16 x 5 en S 235 appliqué au centre de celle-ci pèse 330 gr.

Quelle sera la masse totale de cette grille ?

Justifier votre réponse. :

.....

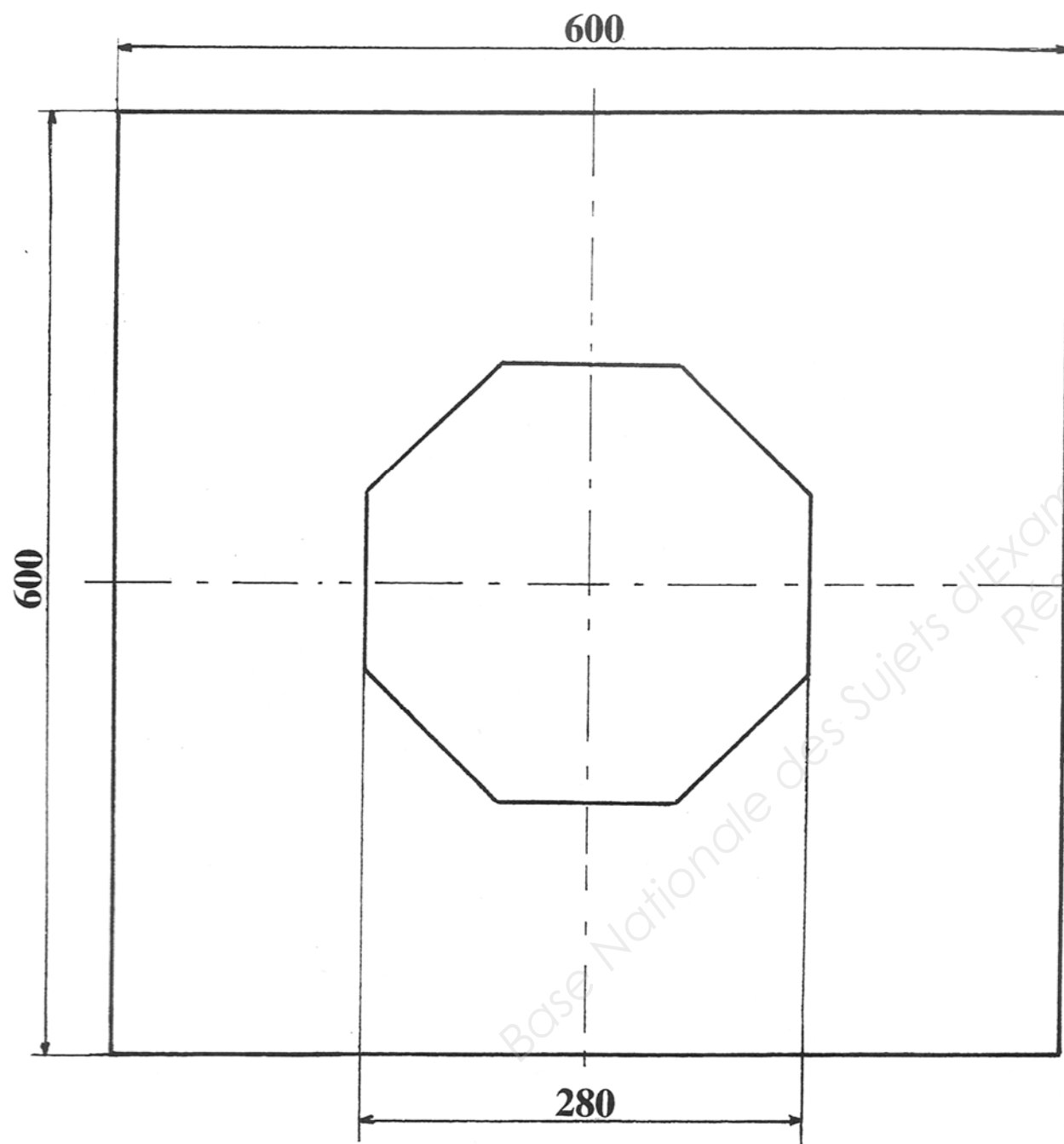
.....

.....

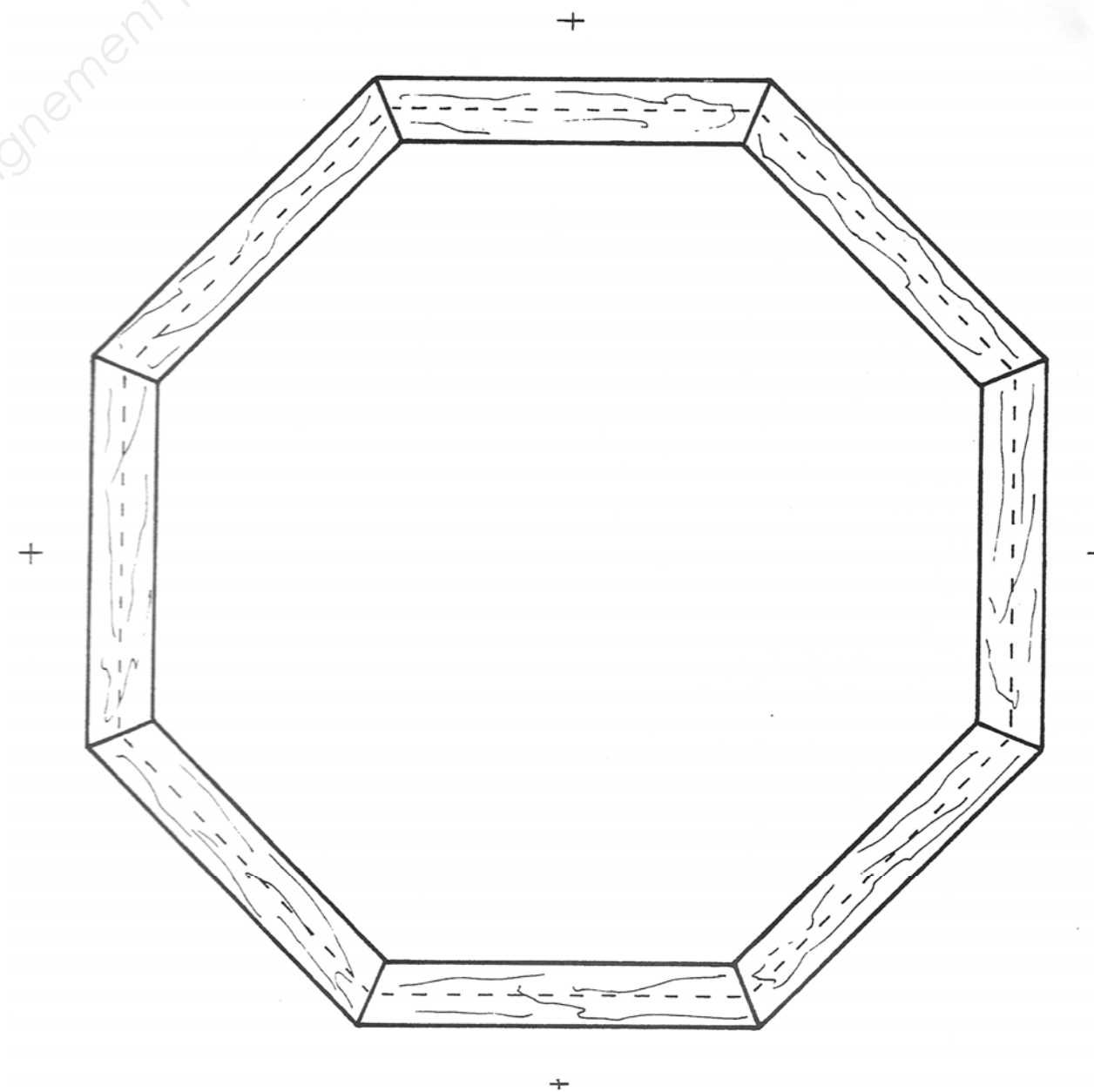
/ 12

N° 1	Création et protection d'une ouverture	C 3 – 5 Assurer ou faire assurer la maintenance périodique des ouvrages	/ 160 Pts
------	--	---	-----------

Ouverture octogonale

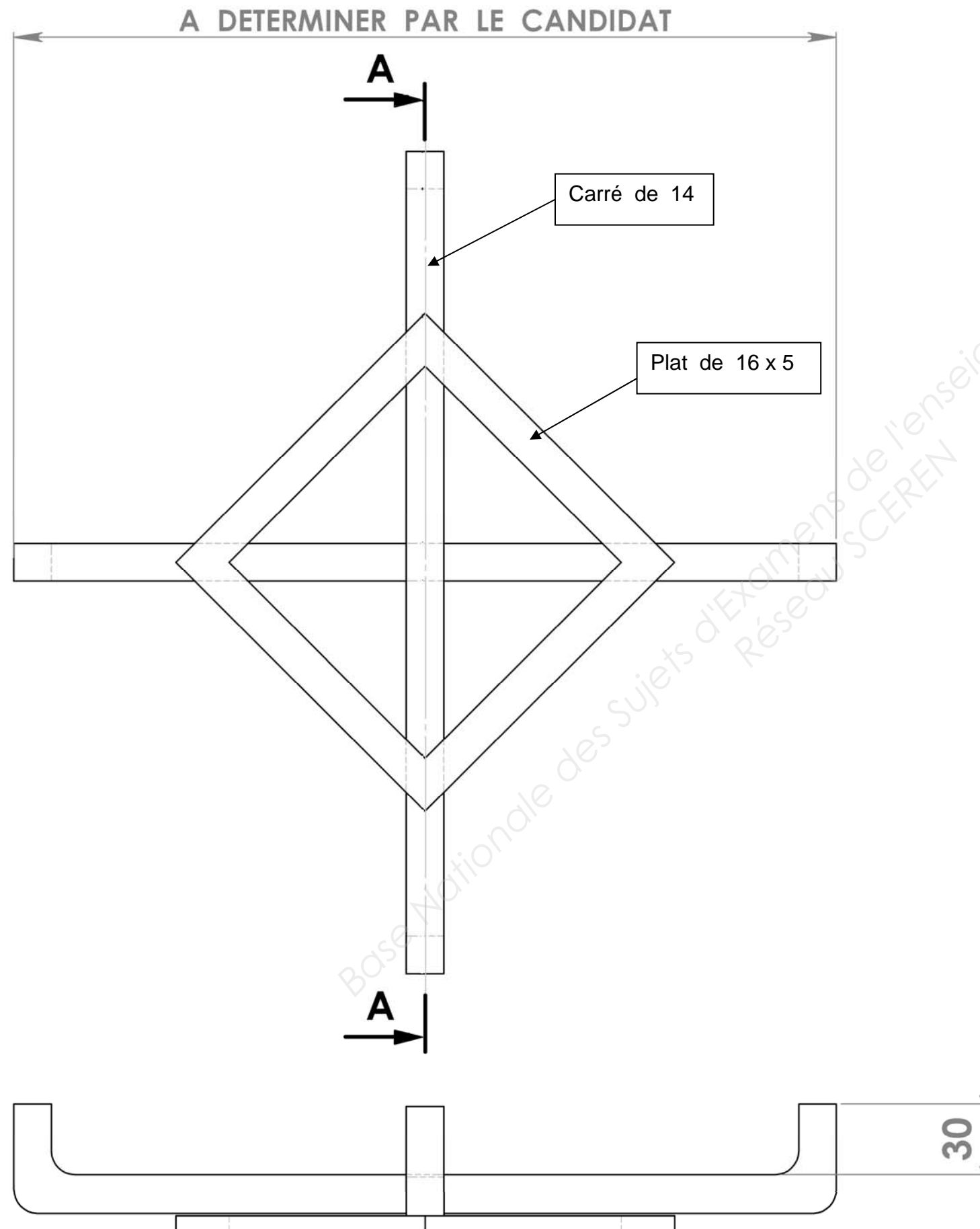


Cadre parcloses

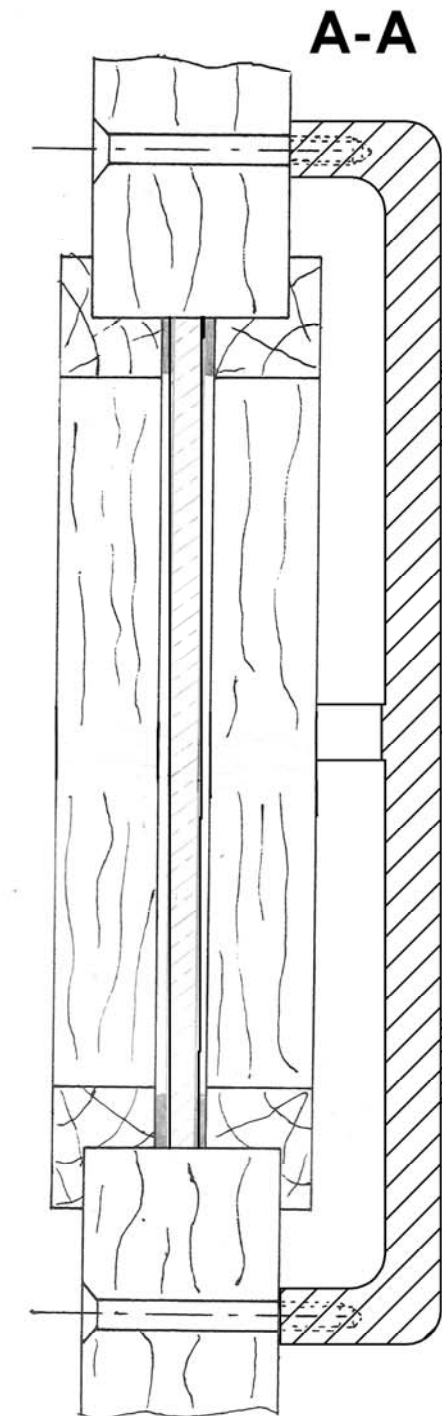


N° 1	Création et protection d'une ouverture	C 3 – 5 Assurer ou faire assurer la maintenance périodique des ouvrages	/ 160 Pts
------	--	---	-----------

Grille de protection d'occulus



Fixation grille d'occulus



Copyright © 2026 FormaV. Tous droits réservés.

Ce document a été élaboré par FormaV® avec le plus grand soin afin d'accompagner chaque apprenant vers la réussite de ses examens. Son contenu (textes, graphiques, méthodologies, tableaux, exercices, concepts, mises en forme) constitue une œuvre protégée par le droit d'auteur.

Toute copie, partage, reproduction, diffusion ou mise à disposition, même partielle, gratuite ou payante, est strictement interdite sans accord préalable et écrit de FormaV®, conformément aux articles L.111-1 et suivants du Code de la propriété intellectuelle. Dans une logique anti-plagiat, FormaV® se réserve le droit de vérifier toute utilisation illicite, y compris sur les plateformes en ligne ou sites tiers.

En utilisant ce document, vous vous engagez à respecter ces règles et à préserver l'intégrité du travail fourni. La consultation de ce document est strictement personnelle.

Merci de respecter le travail accompli afin de permettre la création continue de ressources pédagogiques fiables et accessibles.