



Ce document a été mis en ligne par l'organisme [FormaV](#)®

Toute reproduction, représentation ou diffusion, même partielle, sans autorisation préalable, est strictement interdite.

Pour en savoir plus sur nos formations disponibles, veuillez visiter :

www.formav.co/explorer

Brevet Professionnel
"SERRURERIE - METALLERIE"

SESSION 2012

DUREE : 4 heures

COEFFICIENT : 3

**E.3 – TRAVAUX SPECIFIQUES : ORGANISATION DE TRAVAUX
LIES A LA MAINTENANCE OU A LA REPARATION D'OUVRAGES
(U.30)**

PARTIE PRATIQUE : 3 heures 30 minutes

DOSSIER SUJET

CE DOSSIER EST COMPOSE DE 4 PAGES NUMEROTÉES DE :
DS 01 / 04 à DS 04 / 04

BAREME DE CORRECTION :

Partie écrite (30 minutes)

-- / 40 Pts

Partie pratique (3 heures 30 minutes)

1 : Respect des cotes - 260

- / 10 Pts

- 150

- / 10 Pts

- 30

- / 10 Pts

2 : Symétrie du motif

- / 20 Pts

3 : Ajustage des coupes parclose

- / 40 Pts

4 : Fixation parclose

- / 20 Pts

5 : Implantation grille

- / 20 Pts

6 : Aspect, finition.

- / 30 Pts

--- / 160 Pts

TOTAL : --- / 200 Pts

Compétence évaluée :

C 3 – 5 Assurer ou faire assurer la maintenance périodique des ouvrages

Brevet Professionnel "SERRURERIE - METALLERIE" session 2012
**Epreuve E.3 : Travaux spécifiques : Organisation de travaux liés à la maintenance
ou à la réparation d'ouvrages (partie pratique) (U.30)**
DOSSIER SUJET DS : 01 / 04

N° 1	Création et protection d'une ouverture	C 3 – 5 Assurer ou faire assurer la maintenance périodique des ouvrages	/ 160 Pts
------	----------------------------------------	-------------------------------------------------------------------------	-----------

CREATION D'UN OCCULUS

Le gérant d'une discothèque demande à une société de serrurerie-métallerie de réaliser le travail suivant :

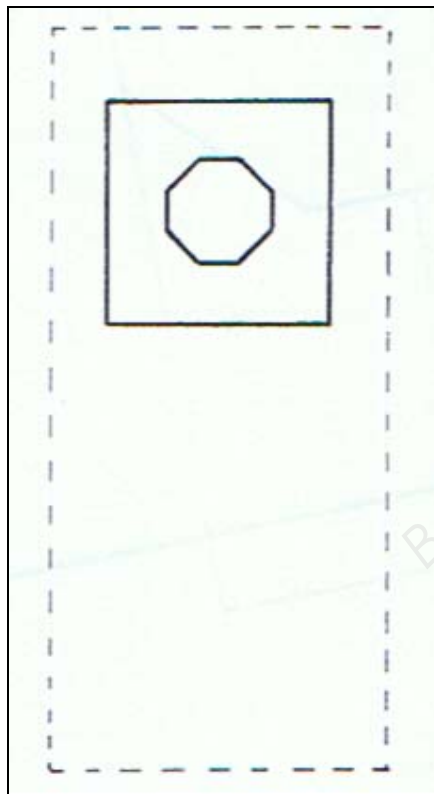
Vous devez pratiquer une ouverture dans une porte pleine s'ouvrant dans le sens en poussant (ouverture vers l'extérieur) pour permettre de voir les personnes de l'intérieur.

Une protection sera adaptée à l'extérieur devant cette ouverture.

Travail demandé :

- Réaliser une ouverture octogonale dans un panneau.
- Adapter les parcloses en bois à l'ouverture.
- Fabriquer et fixer la grille de protection.

(assemblage et procédé de soudage au choix du candidat)



On donne :

- Deux panneaux CTBX de 600 x 600 x 18 jumelés par vis dans les angles pour correspondre à l'épaisseur d'une porte.
- 3 m de parclose bois profilée en L de 20 x 20.
- 4 vis à métaux FS M6-50.
- 40 pointes de 2 x 20 tête d'homme.
- 1m de carré de 14 S 235. (repère **01**)
- 1 m de plat de 16 x 5 S 235. (repère **02**)

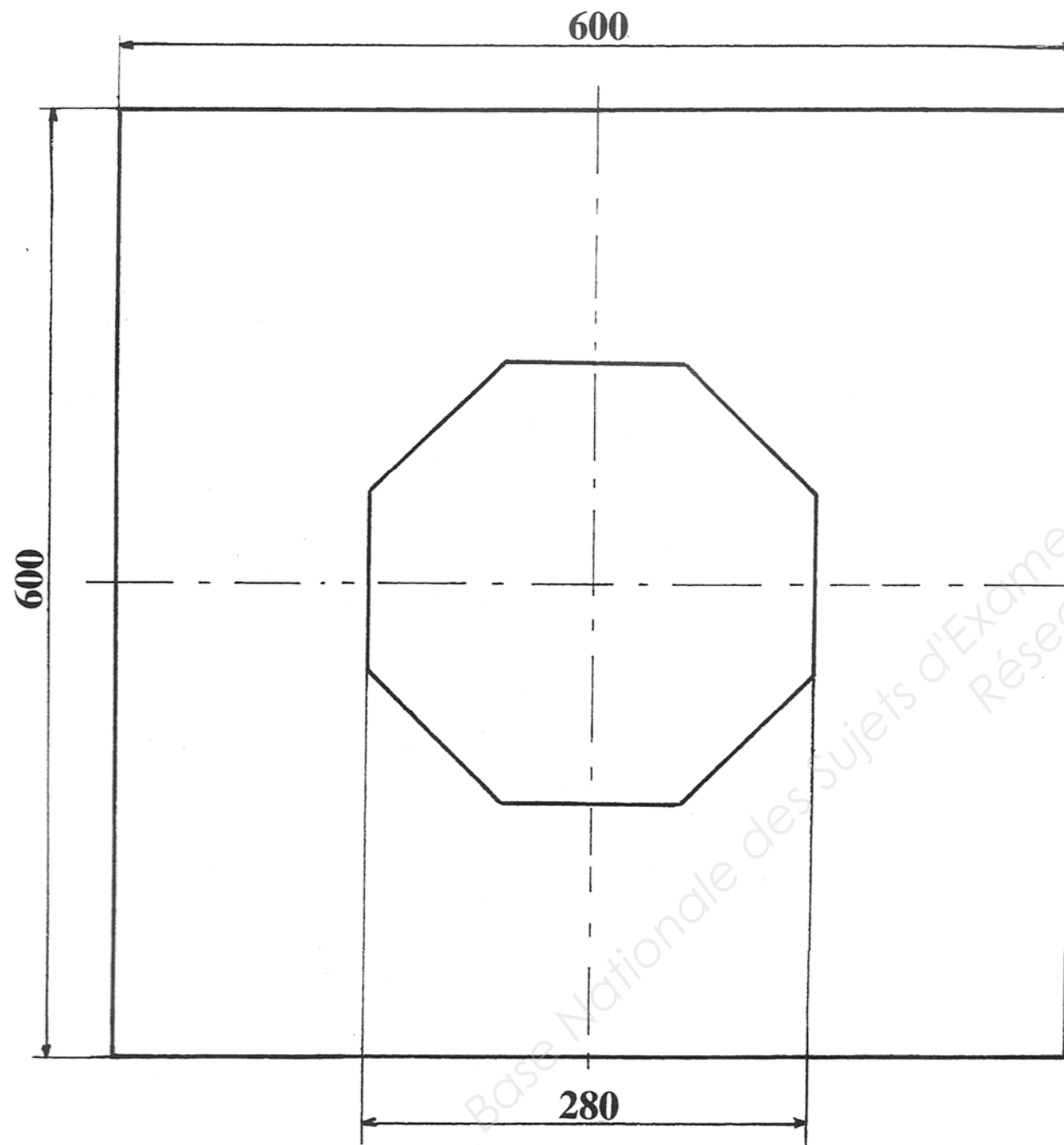
Brevet Professionnel "SERRURERIE - METALLERIE" session 2012
Epreuve E.3 : Travaux spécifiques : Organisation de travaux liés à la maintenance ou à la réparation d'ouvrages (U.30)

DOSSIER SUJET

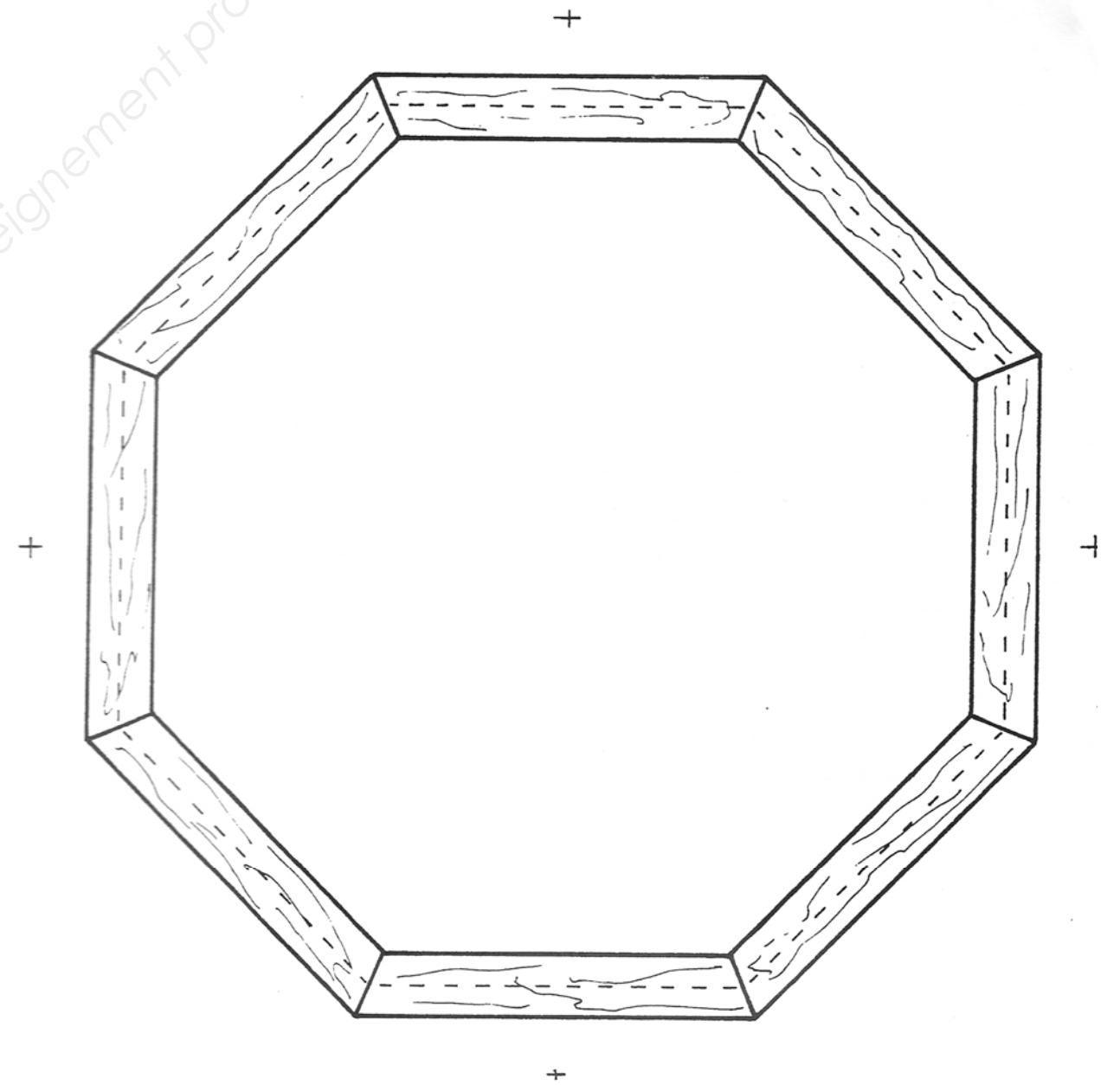
DS : 02 / 04

N° 1	Création et protection d'une ouverture	C 3 – 5 Assurer ou faire assurer la maintenance périodique des ouvrages	/ 160 Pts
------	----------------------------------------	-------------------------------------------------------------------------	-----------

Ouverture octogonale



Cadre parcloses



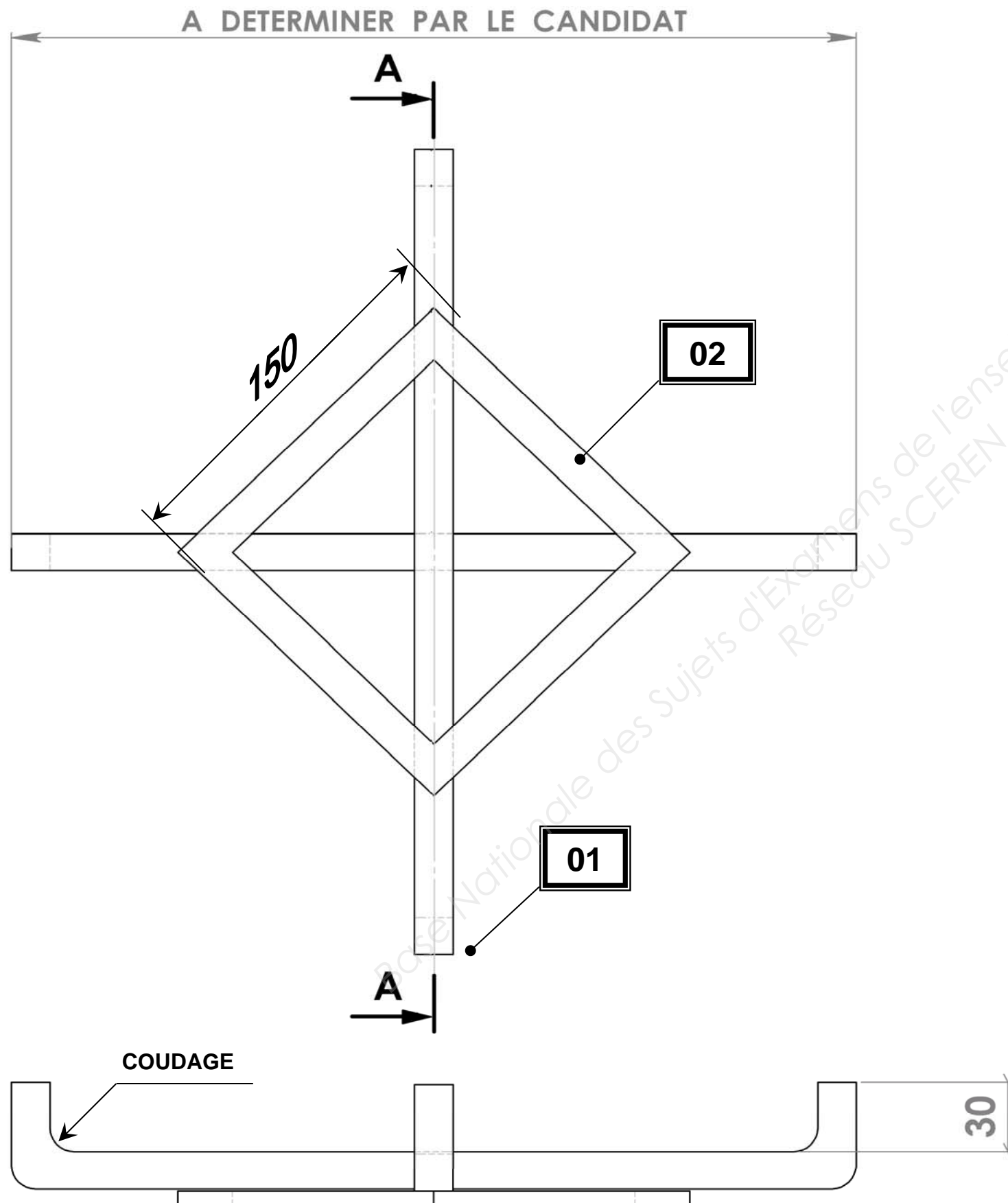
Brevet Professionnel "SERRURERIE - METALLERIE" session 2012
Epreuve E.3 : Travaux spécifiques : Organisation de travaux liés à la maintenance
ou à la réparation d'ouvrages (U.30)

DOSSIER SUJET

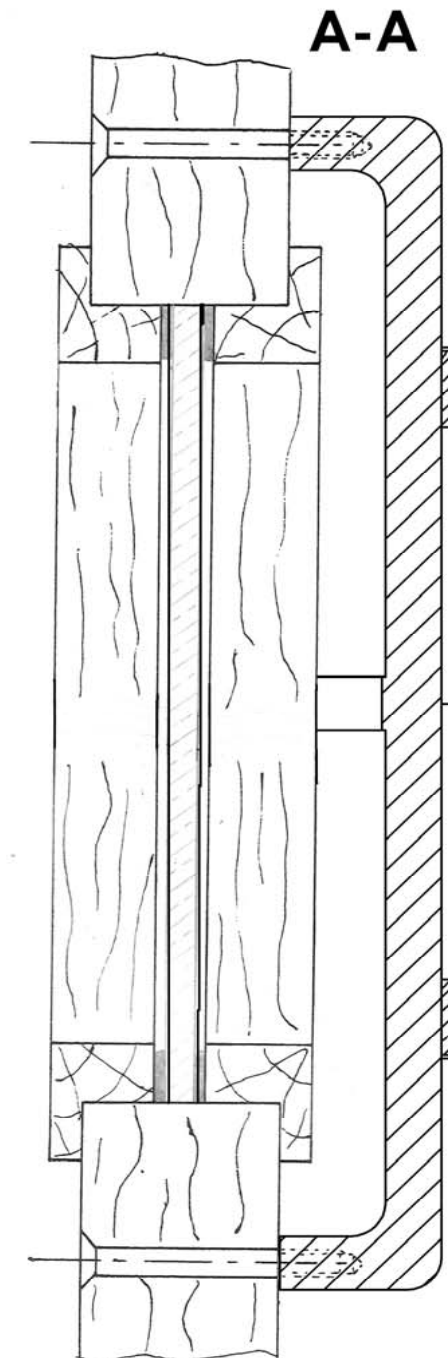
DS : 03 / 04

N° 1	Création et protection d'une ouverture	C 3 – 5 Assurer ou faire assurer la maintenance périodique des ouvrages	/ 160 Pts
------	----------------------------------------	-------------------------------------------------------------------------	-----------

Grille de protection d'occulus



Fixation grille d'occulus



Brevet Professionnel "SERRURERIE - METALLERIE" session 2012
 Epreuve E.3 : Travaux spécifiques : Organisation de travaux liés à la maintenance ou à la réparation d'ouvrages (U.30)

DOSSIER SUJET

DS : 04 / 04

Copyright © 2026 FormaV. Tous droits réservés.

Ce document a été élaboré par FormaV® avec le plus grand soin afin d'accompagner chaque apprenant vers la réussite de ses examens. Son contenu (textes, graphiques, méthodologies, tableaux, exercices, concepts, mises en forme) constitue une œuvre protégée par le droit d'auteur.

Toute copie, partage, reproduction, diffusion ou mise à disposition, même partielle, gratuite ou payante, est strictement interdite sans accord préalable et écrit de FormaV®, conformément aux articles L.111-1 et suivants du Code de la propriété intellectuelle. Dans une logique anti-plagiat, FormaV® se réserve le droit de vérifier toute utilisation illicite, y compris sur les plateformes en ligne ou sites tiers.

En utilisant ce document, vous vous engagez à respecter ces règles et à préserver l'intégrité du travail fourni. La consultation de ce document est strictement personnelle.

Merci de respecter le travail accompli afin de permettre la création continue de ressources pédagogiques fiables et accessibles.