



Ce document a été mis en ligne par l'organisme [FormaV](#)®

Toute reproduction, représentation ou diffusion, même partielle, sans autorisation préalable, est strictement interdite.

Pour en savoir plus sur nos formations disponibles, veuillez visiter :

www.formav.co/explorer

Brevet Professionnel "MÉTALLIER"

SESSION 2016

DURÉE : 6 heures

COEFFICIENT : 3

E.3 – MISE EN ŒUVRE D'UN OUVRAGE SUR UN CHANTIER (U.30)

DOSSIER SUJET

CE DOSSIER EST COMPOSE DE 5 DOCUMENTS DE :

DS 1 / 5 à DS 5 / 5

Nota les documents sont au format A3

BARÈME DE CORRECTION :

Tracé de l'épure	/ 15 Pts
Cotes manquantes	/ 15 Pts
Respect des angles de 149°	/ 10 Pts
Aspect des soudures (141)	/ 30 Pts
Finition des angles	/ 20 Pts
Équerrage des pattes de fixation (par rapport à la main courante)	/ 20 Pts
Aspects des pattes de fixation (soudures arasées)	/ 30 Pts
Aspect de la main courante	/ 10 Pts
Implantation de l'ouvrage (900mm main courante – nez de marche)	/ 20 Pts
Contrôle de l'ouvrage installé sur site	/ 10 Pts
Propreté du site de pose + travail en sécurité	/ 20 Pts
<u>TOTAL :</u>	/ 200 Pts

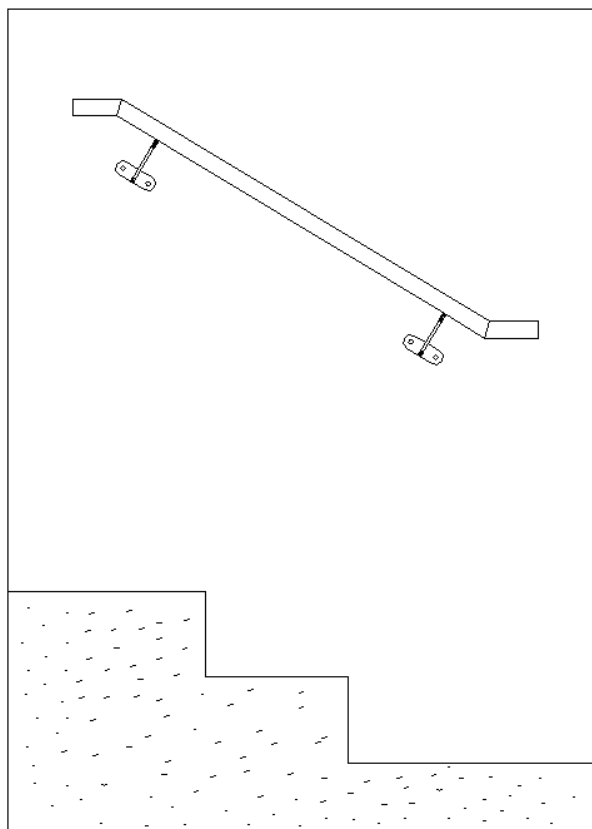
Brevet Professionnel "MÉTALLIER"

Epreuve E.3 : Mise en œuvre d'un ouvrage sur un chantier (U.30)

DOSSIER SUJET

DS : 1 / 5

Mise en situation



Vous disposez des ressources suivantes :

du dossier technique

des matériels et équipements :

- 1 perceuse
- 1 poste TIG
- du consommable de finition
- d'une zone de pose 1.20mx1.20m avec tracé des marches

de la matière d'œuvre et des composants ci-dessous :

Nomenclature	
Matériaux	Quantité
Fer plat inox de 30x6	600mm par candidat
Tube inox Ø 34mm	1300mm par candidat
Tôle inox épaisseur 2mm	2 tôles 34x34 par candidat
tirefonds 8x50	4 par candidat
chevilles plastiques Ø10	4 par candidat

Travail demandé :

On donne :

- une zone attribuée avec les goujons d'ancrage posés

On demande :

- De relever les cotes pour remplacer une main courante
- De tracer la main courante pour déterminer les cotes manquantes
- de fabriquer une main courante en acier inoxydable
- de poser la main courante sur une zone attribuée

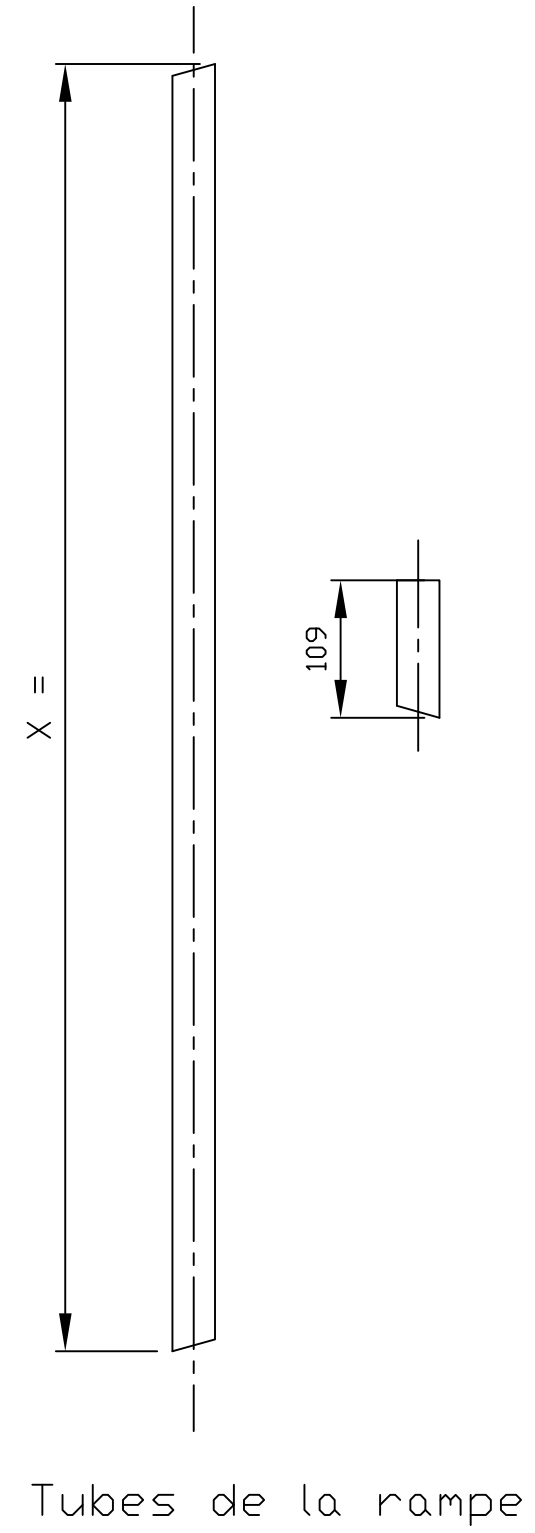
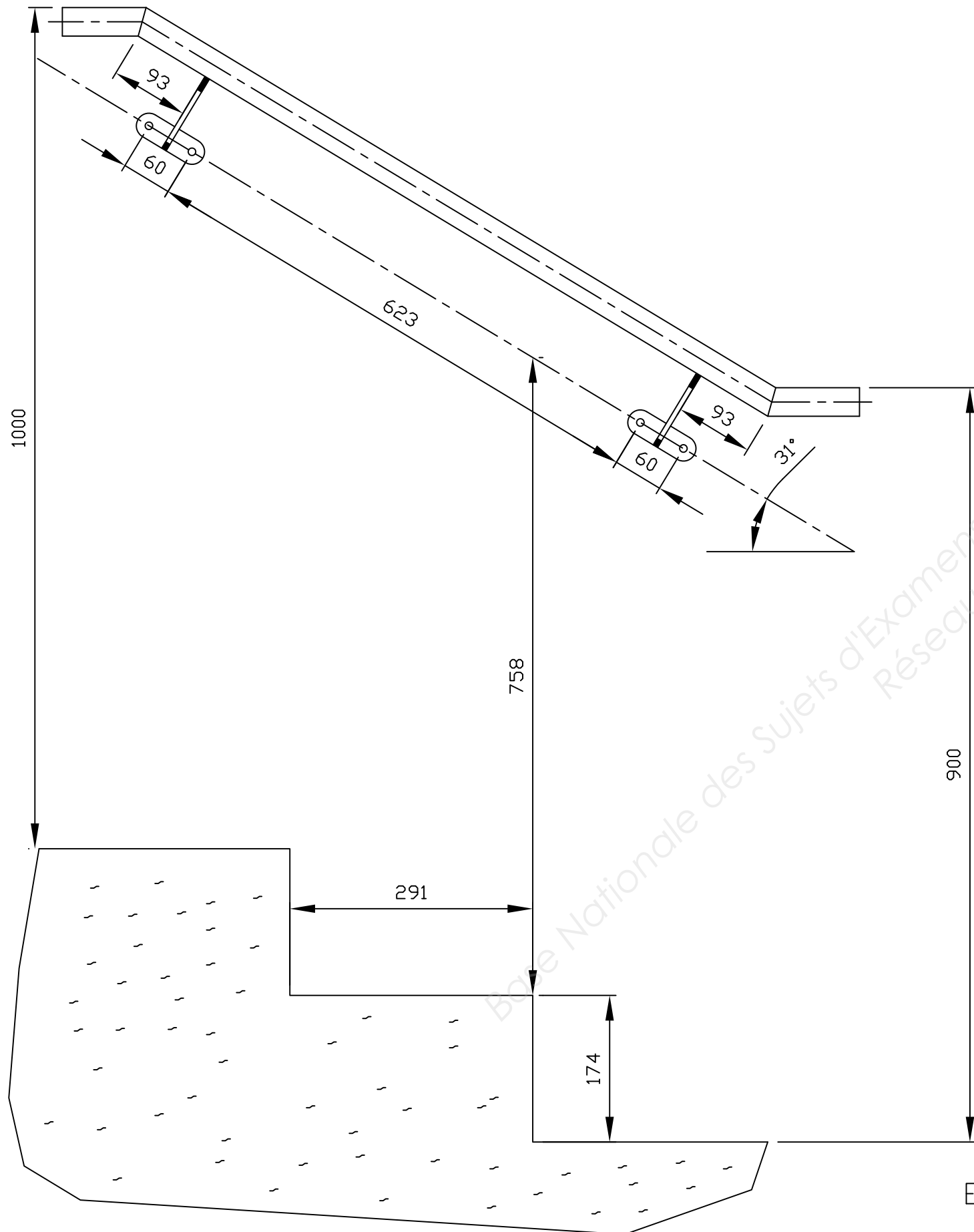
On exige :

- une main courante fabriquée dans les règles de l'art
- des cotes de pose respectées à ± 1.5 mm
- le respect des règles de sécurité
- le site nettoyé après l'épreuve

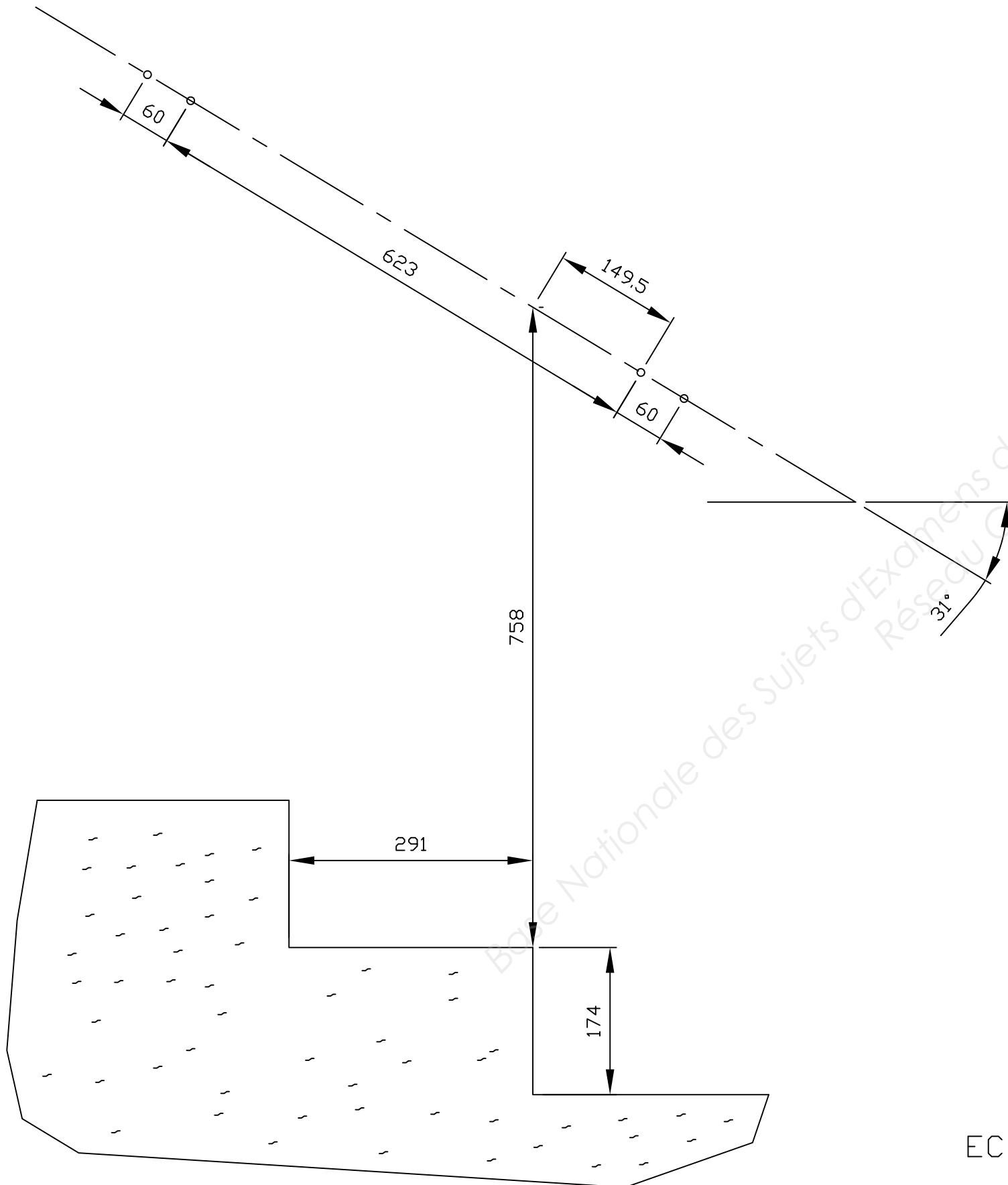
Brevet Professionnel "METALLIER"
Epreuve E.3 : Mise en œuvre d'un ouvrage sur un chantier (U.30)

DOSSIER SUJET

DS : 2 / 5

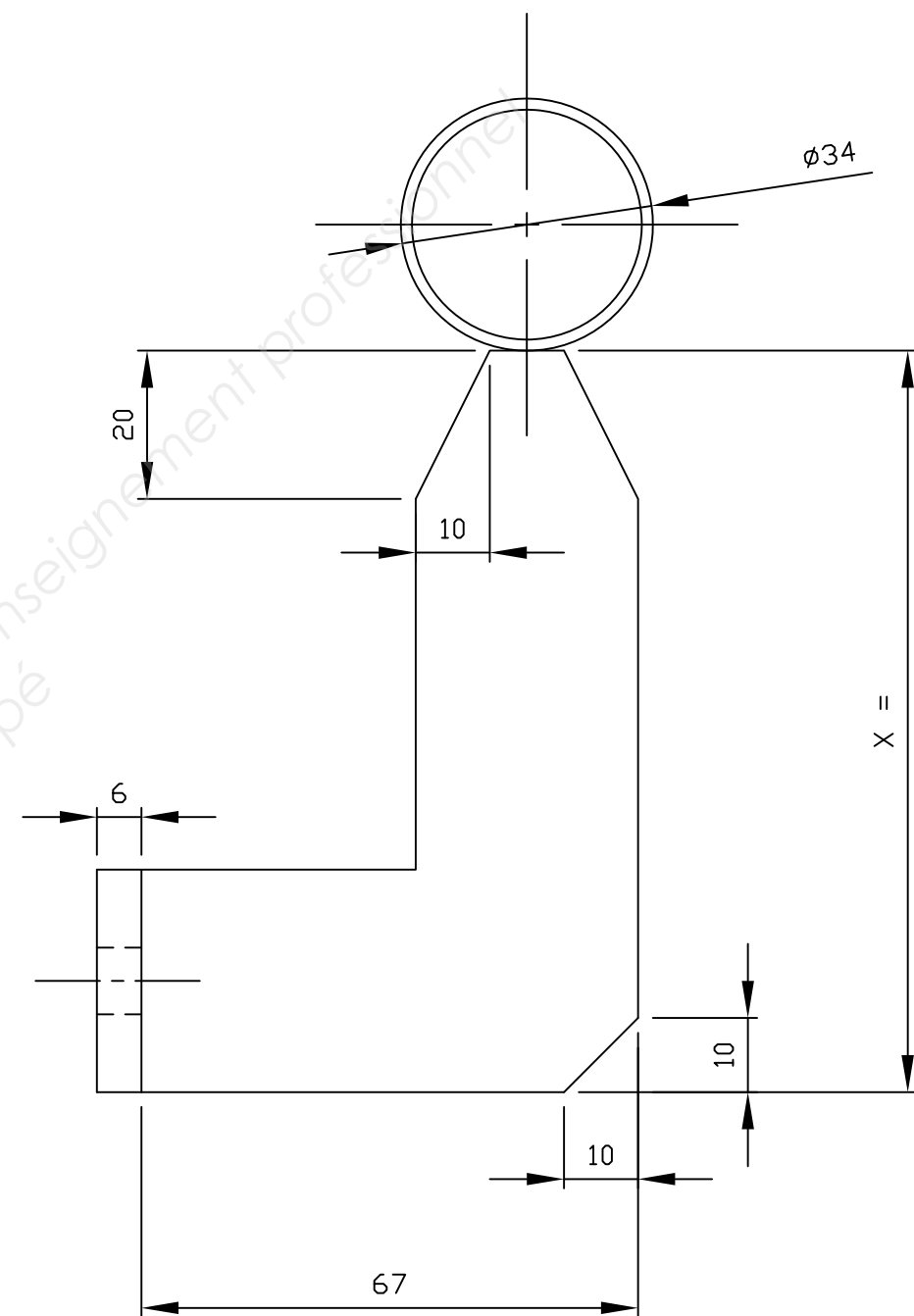
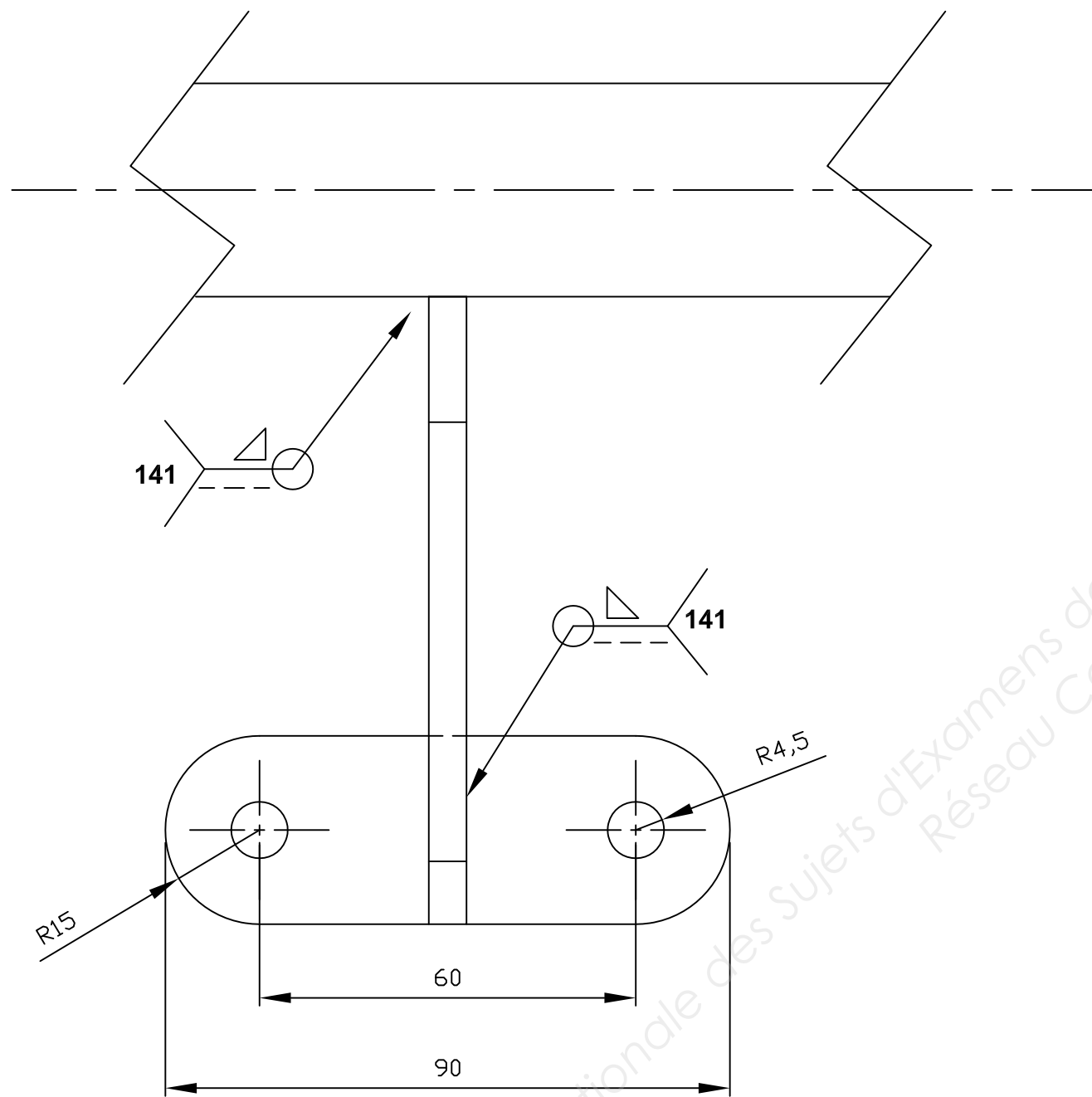


ECH.1/6



Banque Nationale des Sujets d'Examens de l'enseignement professionnel
 Réseau Canopé

ECH.1/6



Copyright © 2026 FormaV. Tous droits réservés.

Ce document a été élaboré par FormaV® avec le plus grand soin afin d'accompagner chaque apprenant vers la réussite de ses examens. Son contenu (textes, graphiques, méthodologies, tableaux, exercices, concepts, mises en forme) constitue une œuvre protégée par le droit d'auteur.

Toute copie, partage, reproduction, diffusion ou mise à disposition, même partielle, gratuite ou payante, est strictement interdite sans accord préalable et écrit de FormaV®, conformément aux articles L.111-1 et suivants du Code de la propriété intellectuelle. Dans une logique anti-plagiat, FormaV® se réserve le droit de vérifier toute utilisation illicite, y compris sur les plateformes en ligne ou sites tiers.

En utilisant ce document, vous vous engagez à respecter ces règles et à préserver l'intégrité du travail fourni. La consultation de ce document est strictement personnelle.

Merci de respecter le travail accompli afin de permettre la création continue de ressources pédagogiques fiables et accessibles.