



Ce document a été mis en ligne par l'organisme [FormaV](#)®

Toute reproduction, représentation ou diffusion, même partielle, sans autorisation préalable, est strictement interdite.

Pour en savoir plus sur nos formations disponibles, veuillez visiter :

[www.formav.co/explorer](http://www.formav.co/explorer)

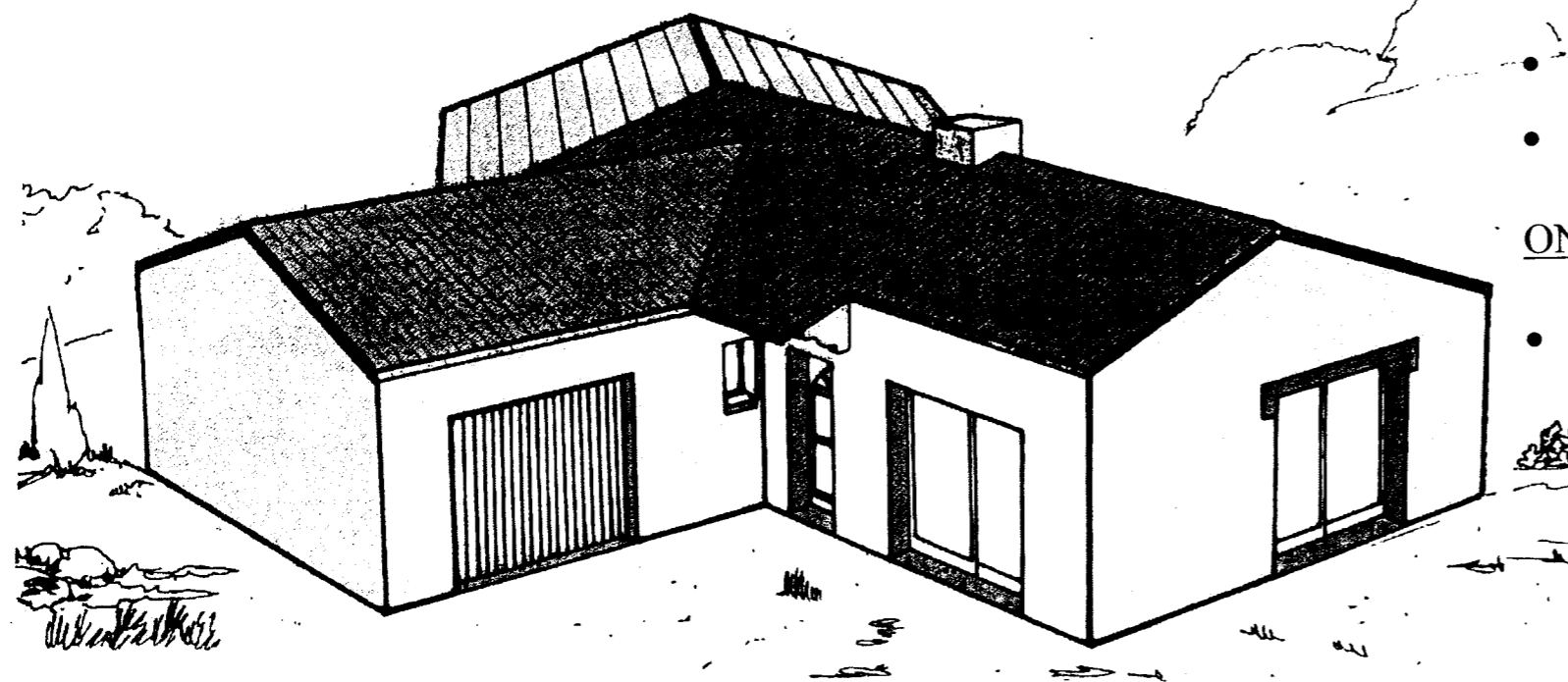
SUJET BREVET PROFESSIONNEL  
SERRURERIE- METALLERIE  
SESSION 2008

Prénom : \_\_\_\_\_  
Nom : \_\_\_\_\_

N° de candidat : \_\_\_\_\_

**DOSSIER REPONSE**

**1. Visualisation de la construction**



ON DONNE :

- Un dossier technique avec coupes et détail de l'ouvrage.
- Un catalogue fournisseur.

ON DEMANDE :

- D'étudier la pose d'une serrure.

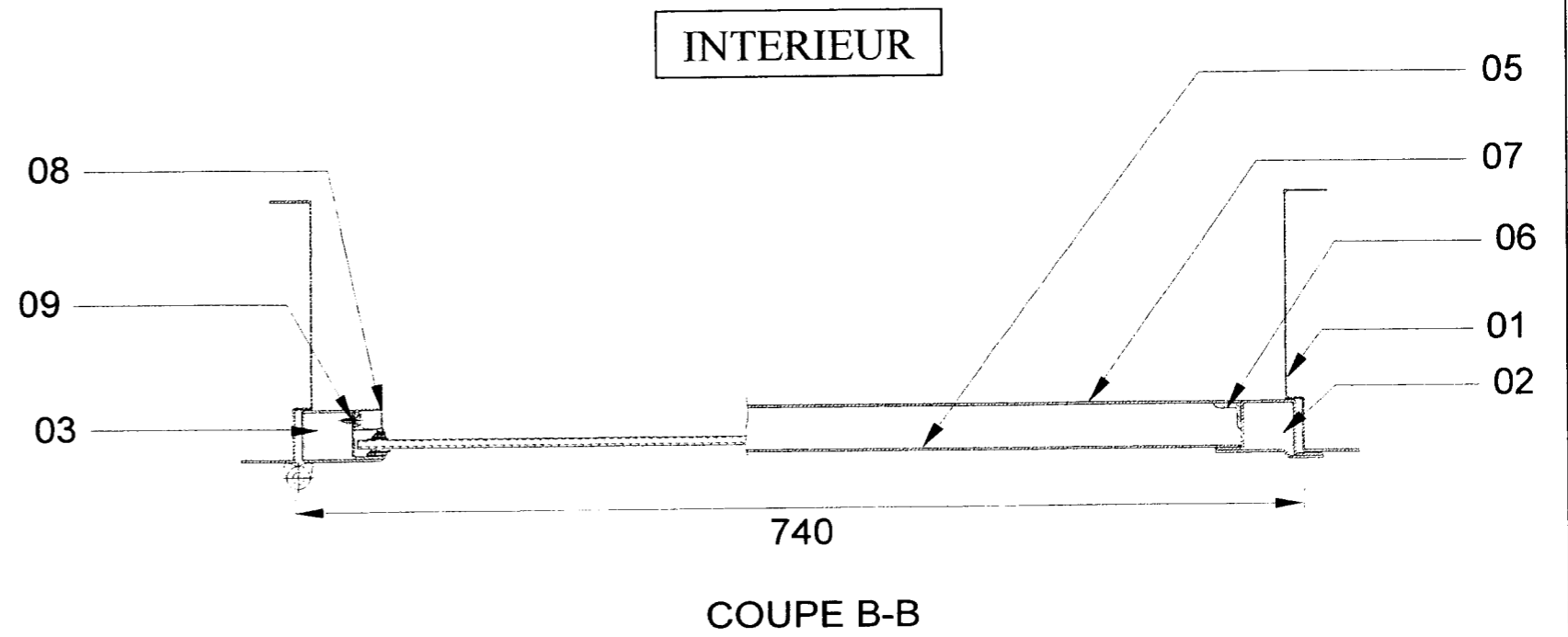
	<b>PORTE</b>	Epreuve : E3
Ech:		durée 4h00
	B.P. SERRURERIE METALLERIE	session 2008
	<b><u>PARTIE ECRITE 0H30MIN</u></b>	DR 1/4

1/ En vue de la pose d'une serrure encastrer vous devez déterminer le sens et la main de celle-ci.

Entourer la bonne réponse

SENS :            **poussant**            **tirant**  
MAIN :            **gauche**                **droite**

NOTE :            /2



Détail coupe B-B sans échelle.

2/ Choix et étude de la pose de la serrure.

Vous devez commander la serrure pour la porte, le client souhaite avoir une serrure 3 point sans que cela influe sur l'esthétique de la porte.

A vous de définir parmi le catalogue (doc technique) quelle serrure est la mieux adaptée pour répondre aux critères du client et sans avoir à modifier quoi que ce soit sur la porte.

Type de la serrure choisie : \_\_\_\_\_

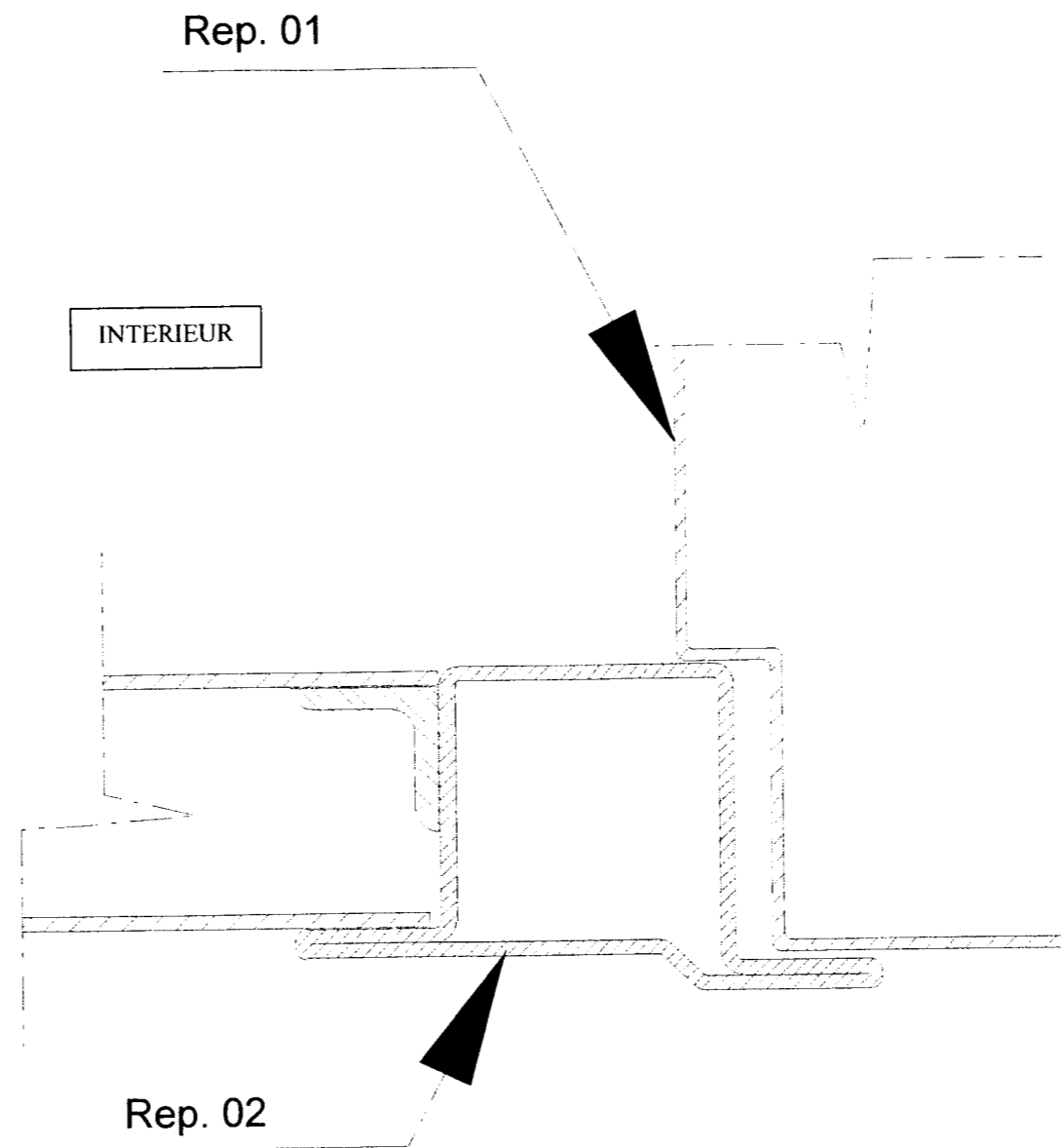
Côte entraxe cylindre : \_\_\_\_\_

NOTE :            /4

	<b>PORTE</b>	Epreuve : E3
Ech:		durée 4h00
	B.P. SERRURERIE METALLERIE	session 2008
	<b><u>PARTIE ECRITE 0H30MIN</u></b>	DR 2/4

3/ En fonction de la serrure que vous avez choisi, dessinez sur le détail ci-dessous l'emplacement de celle-ci ainsi que les entraxes du cylindre et le(s) trou(s) de poignée.

Dessin à l'échelle 1:1



NOTE : /4

	<b>PORTE</b>	Epreuve : E3
Ech:		durée 4h00
	B.P. SERRURERIE METALLERIE	session 2008
	<u>PARTIE ECRITE 0H30MIN</u>	DR 3/4

Barème de correction :

EXERCICE 1	/2
EXERCICE 2	/4
EXERCICE 3	/4
TOTAL	/10

	<b>PORTE</b>	Epreuve : E3
Ech:		durée 4h00
	B.P. SERRURERIE METALLERIE	session 2008
	<b><u>PARTIE ECRITE 0H30MIN</u></b>	DR 4/4

Copyright © 2026 FormaV. Tous droits réservés.

Ce document a été élaboré par FormaV® avec le plus grand soin afin d'accompagner chaque apprenant vers la réussite de ses examens. Son contenu (textes, graphiques, méthodologies, tableaux, exercices, concepts, mises en forme) constitue une œuvre protégée par le droit d'auteur.

Toute copie, partage, reproduction, diffusion ou mise à disposition, même partielle, gratuite ou payante, est strictement interdite sans accord préalable et écrit de FormaV®, conformément aux articles L.111-1 et suivants du Code de la propriété intellectuelle. Dans une logique anti-plagiat, FormaV® se réserve le droit de vérifier toute utilisation illicite, y compris sur les plateformes en ligne ou sites tiers.

En utilisant ce document, vous vous engagez à respecter ces règles et à préserver l'intégrité du travail fourni. La consultation de ce document est strictement personnelle.

Merci de respecter le travail accompli afin de permettre la création continue de ressources pédagogiques fiables et accessibles.