



Ce document a été mis en ligne par l'organisme [FormaV](#)®

Toute reproduction, représentation ou diffusion, même partielle, sans autorisation préalable, est strictement interdite.

Pour en savoir plus sur nos formations disponibles, veuillez visiter :

[www.formav.co/explorer](http://www.formav.co/explorer)

# Brevet Professionnel MÉTALLIER

## DOSSIER TECHNIQUE

### E.2 – Fabrication d'un ouvrage (U.20) et

### E.3 – Mise en œuvre d'un ouvrage sur un chantier (U30)

Ce dossier comprend **11** pages numérotées de la page **1/11** à la page **11/11**.

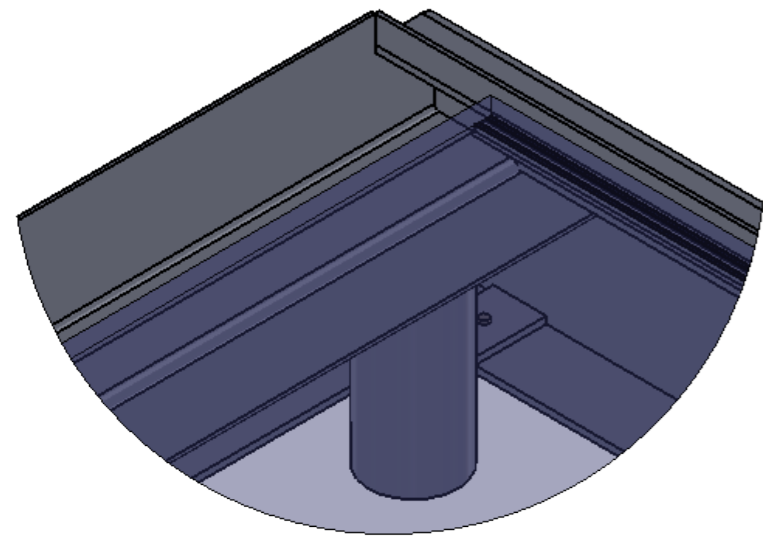
Le candidat doit s'assurer que chaque dossier remis est complet.

#### Consignes aux surveillants :

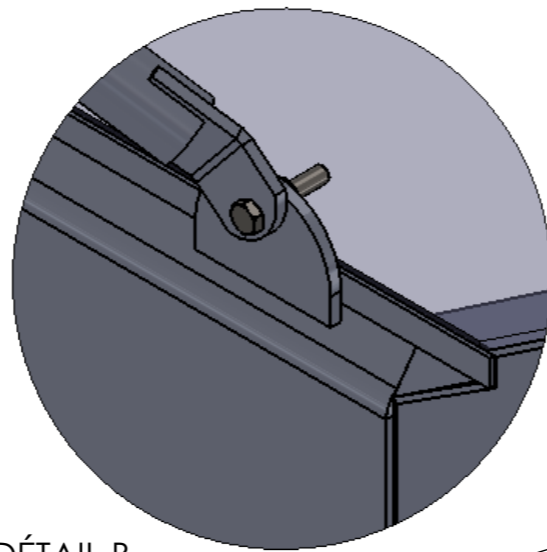
- Ce dossier devra être **obligatoirement** restitué à l'issue de l'épreuve **E2**.
- Vous devez signaler aux candidats qu'ils devront apposer leur numéro de candidat sur ce dossier technique.

NUMÉRO DE CANDIDAT : \_\_\_\_\_

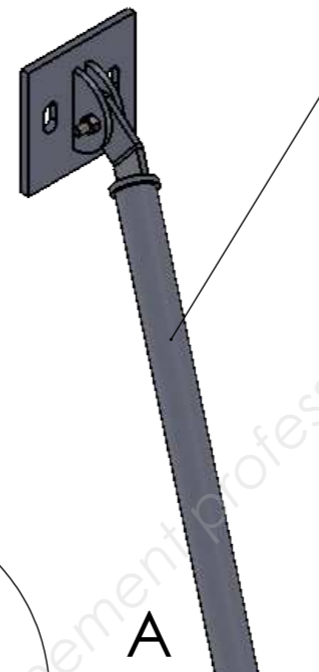
BP Métallier	Session : 2019	DOSSIER TECHNIQUE
E.2 et E3	Code : 19003 et 19004	Page 1/11



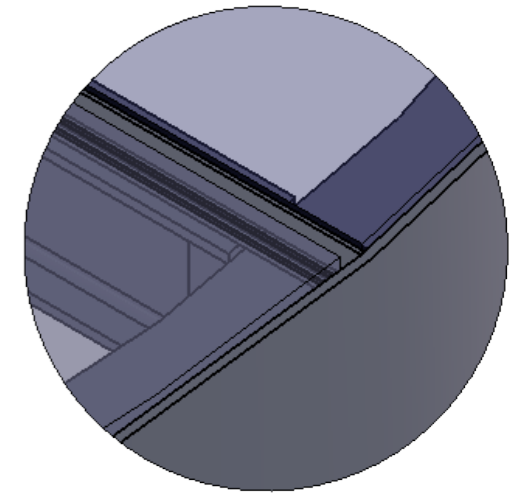
DÉTAIL A



DÉTAIL B

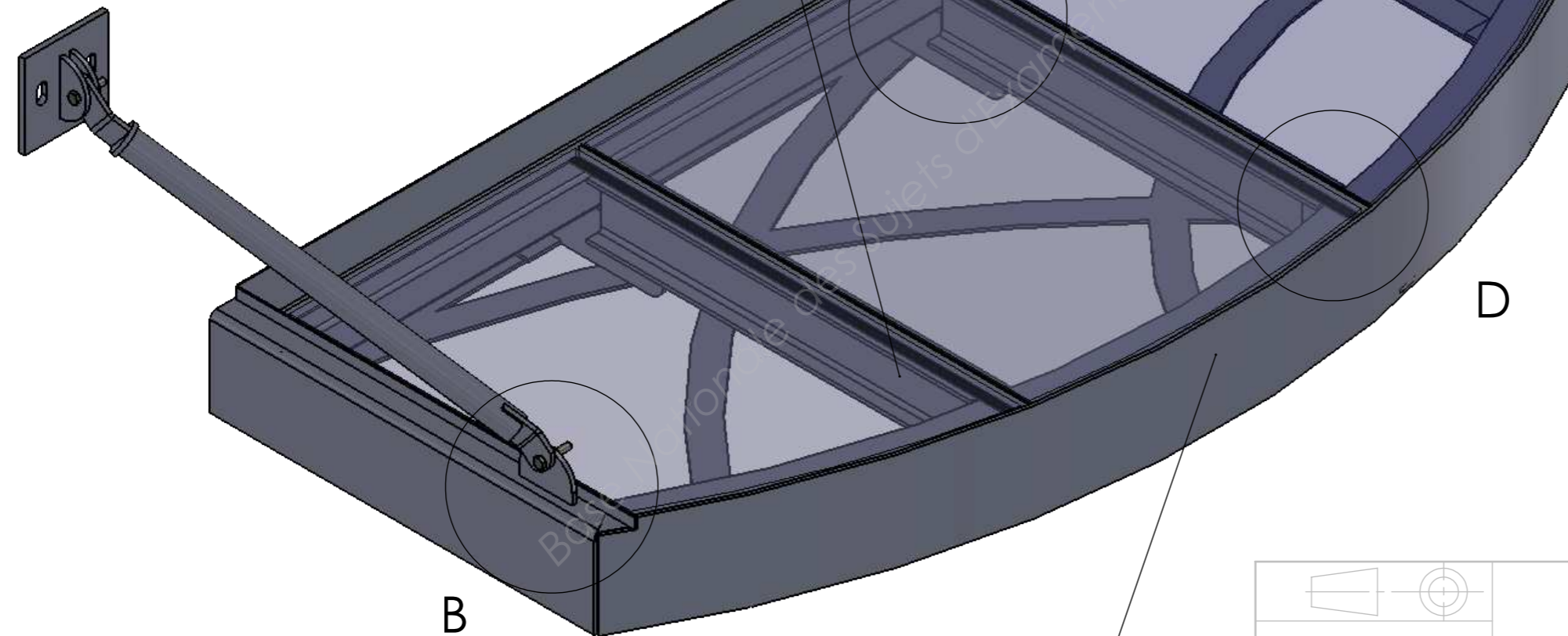


Sous ensemble tirant TR02

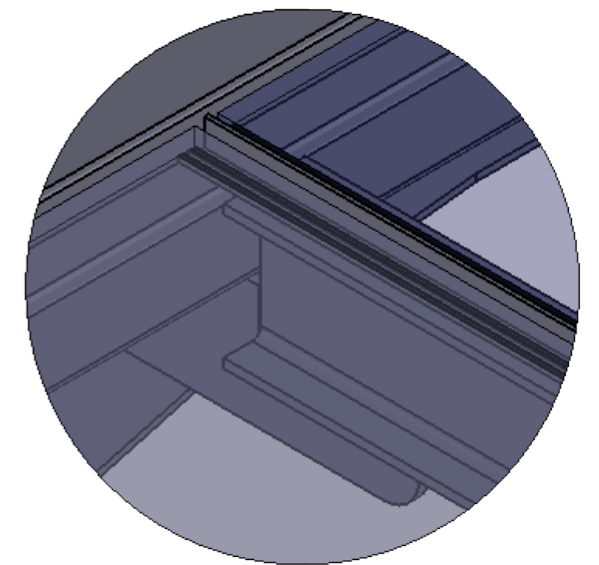


DÉTAIL D

Sous ensemble panne et console PA 03

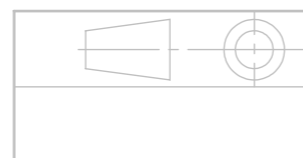


Sous face SF 04



DÉTAIL C

Sous ensemble bandeau BD01

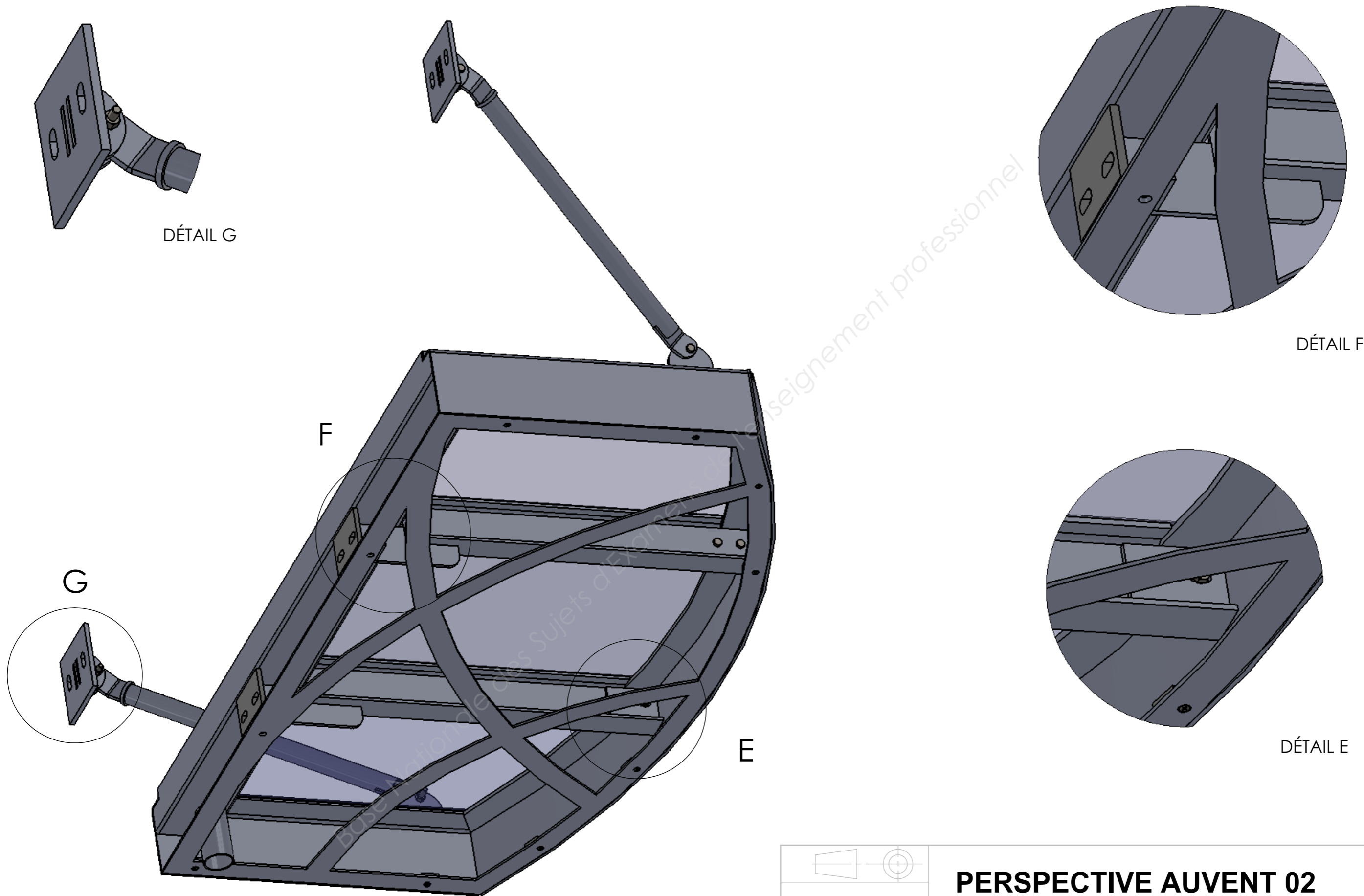


### PERSPECTIVE AUVENT 01

A3H

Brevet Professionnel **METALLIER**  
Epreuve E.2 : Fabrication d'un ouvrage (U20)  
DOCUMENT TECHNIQUE

DT : 2/11



DÉTAIL G

DÉTAIL F

DÉTAIL E

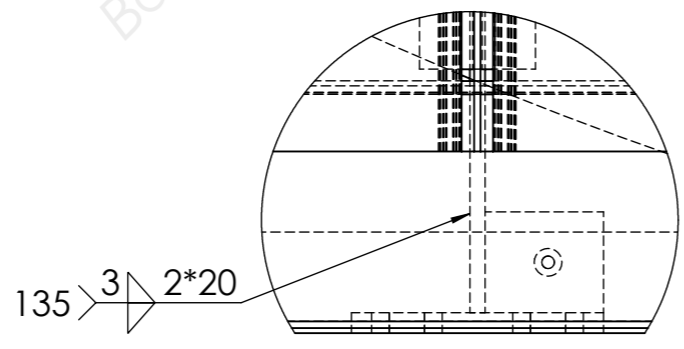
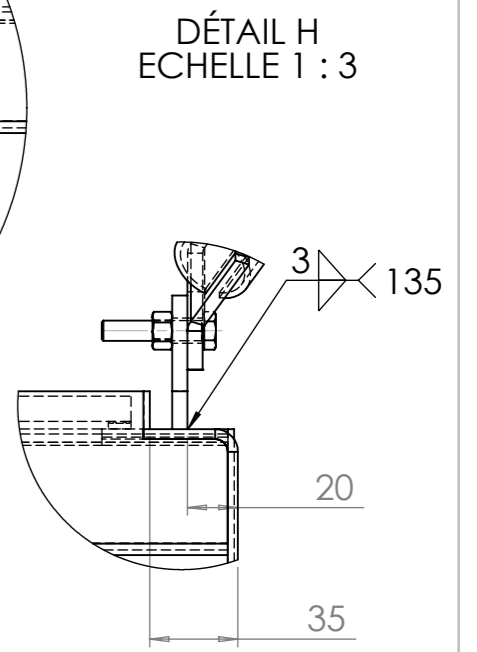
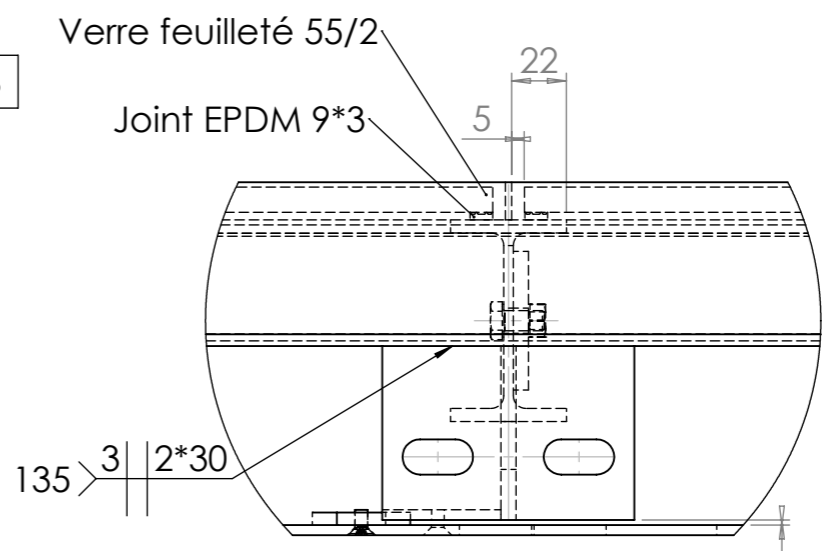
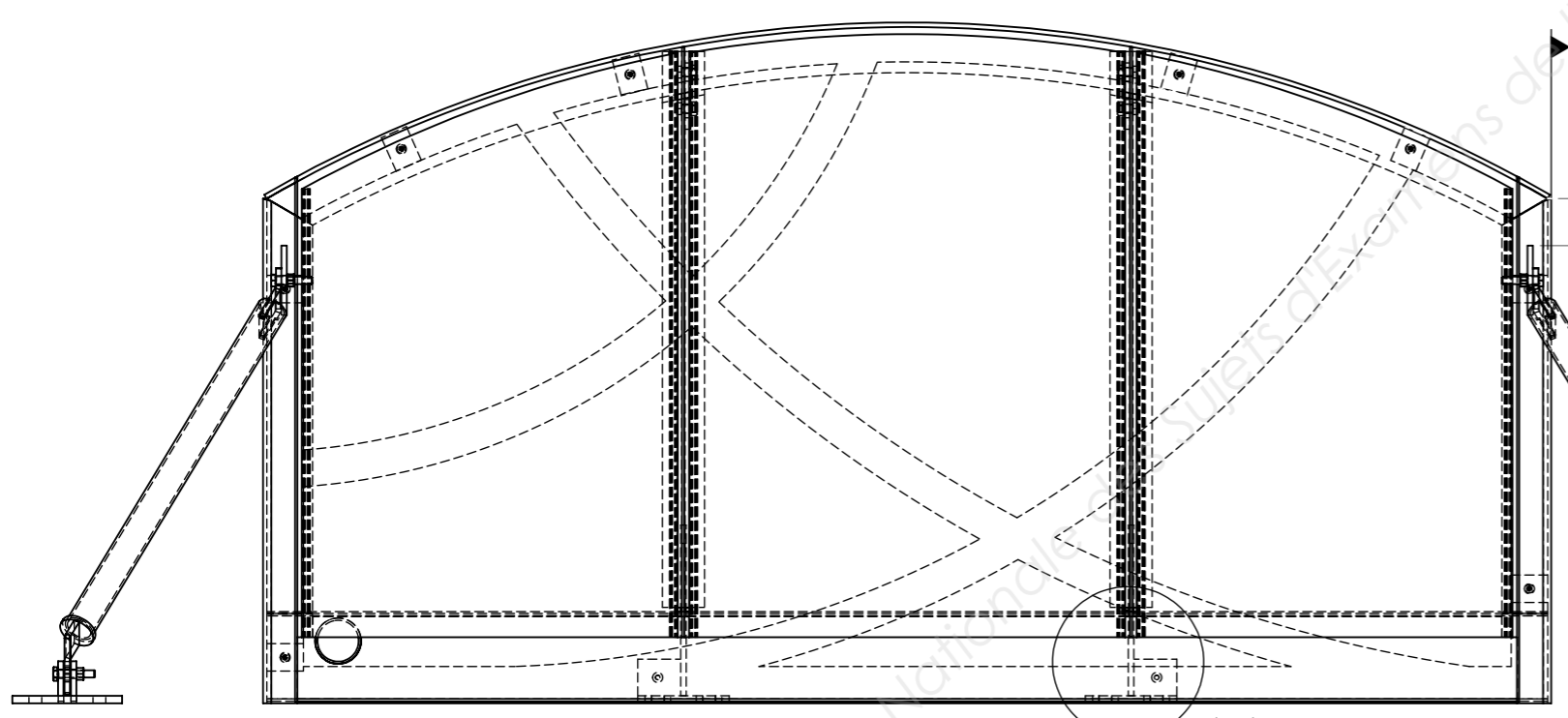
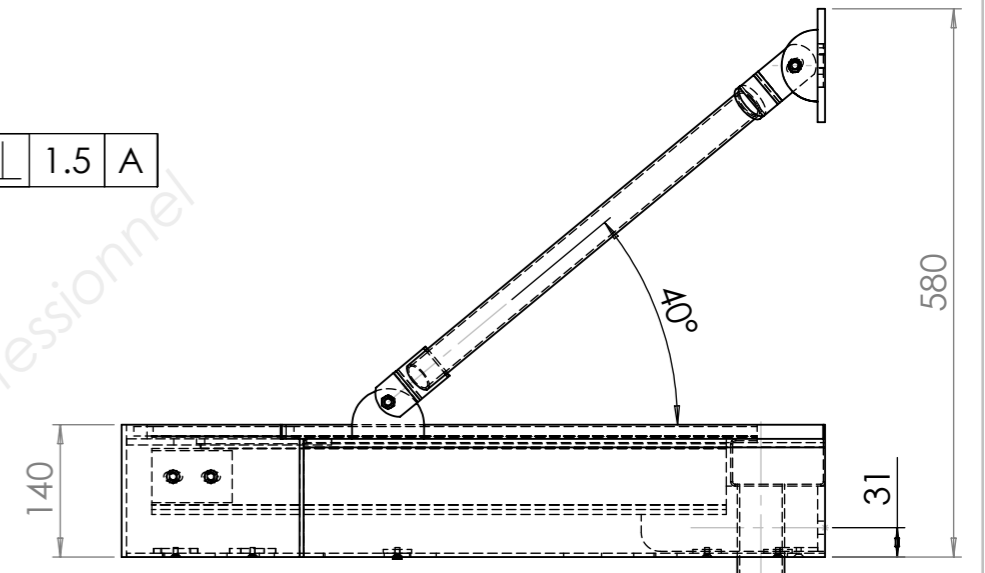
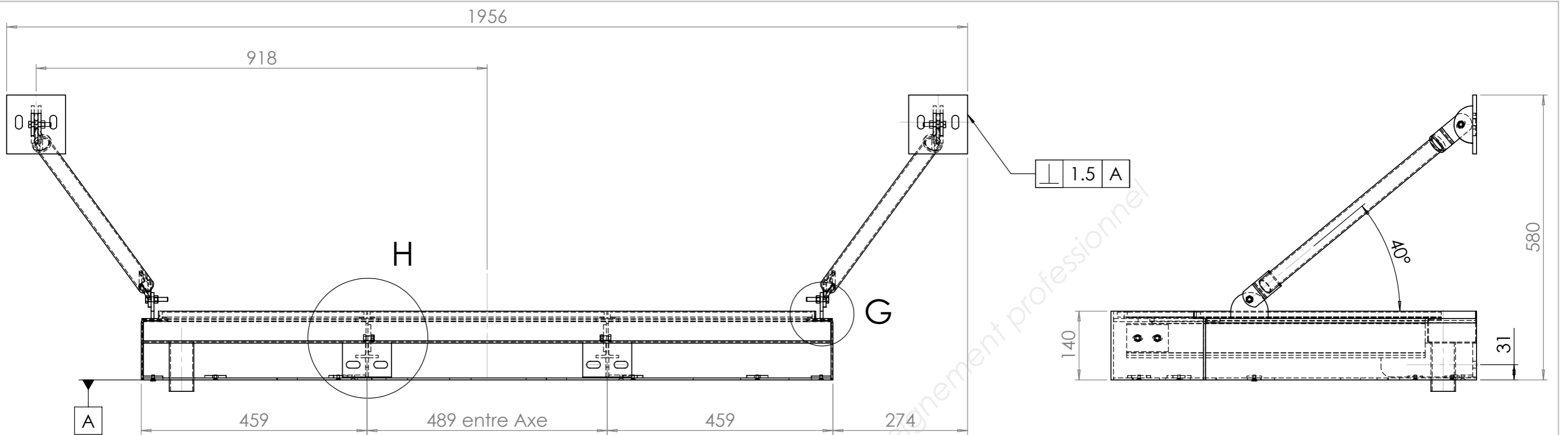


## PERSPECTIVE AUVENT 02

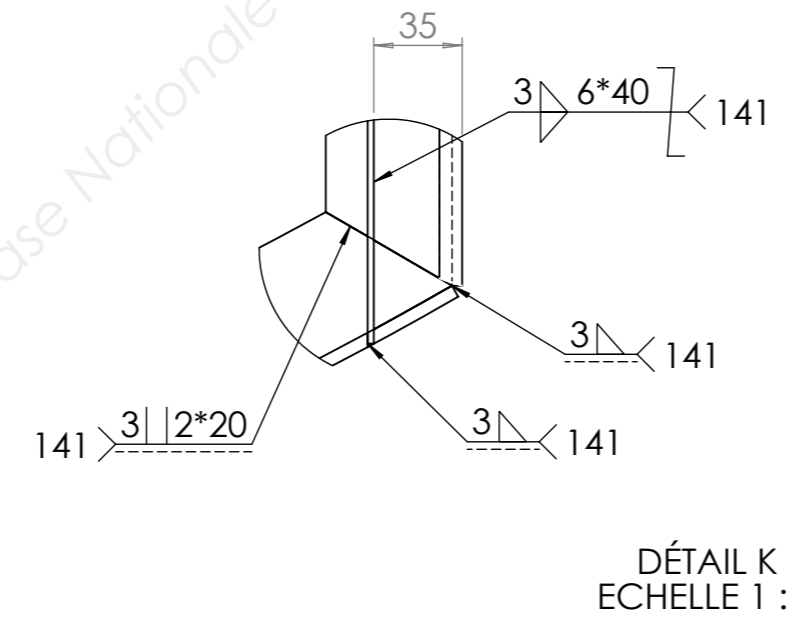
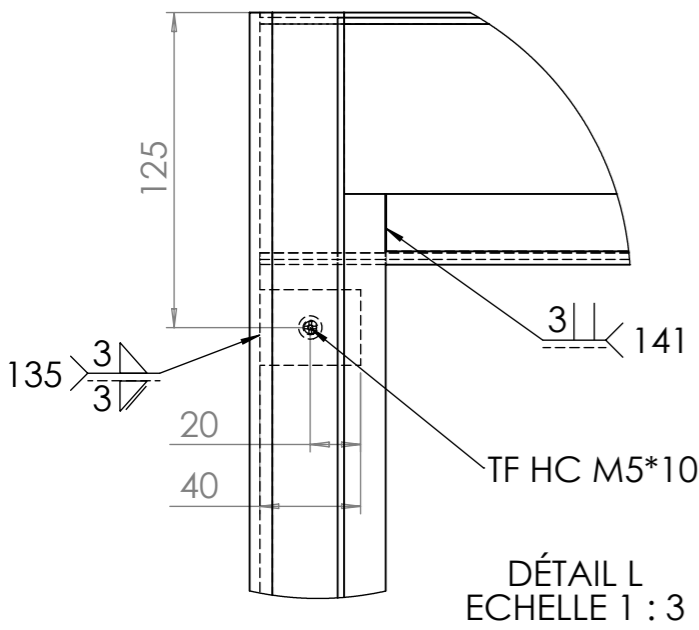
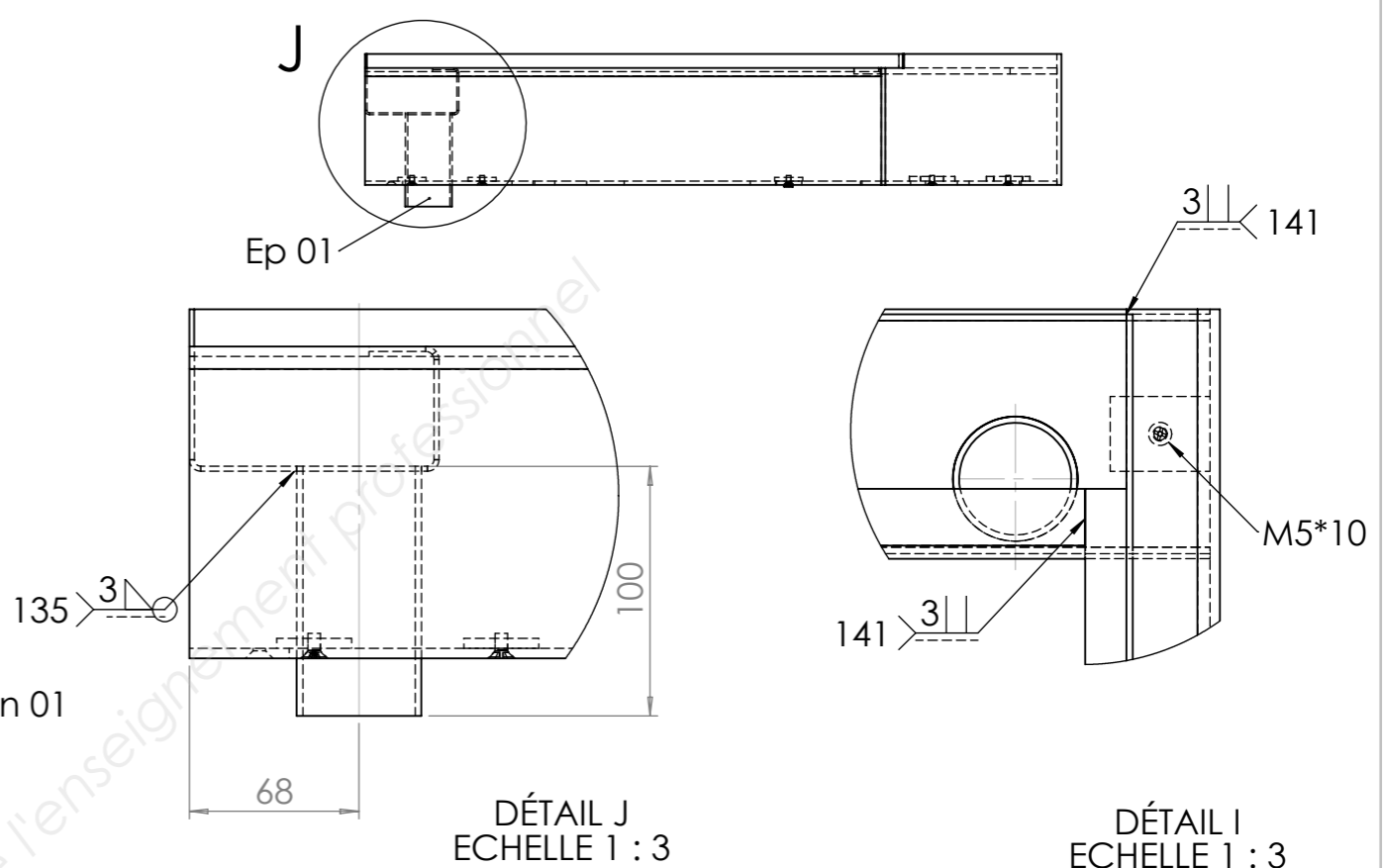
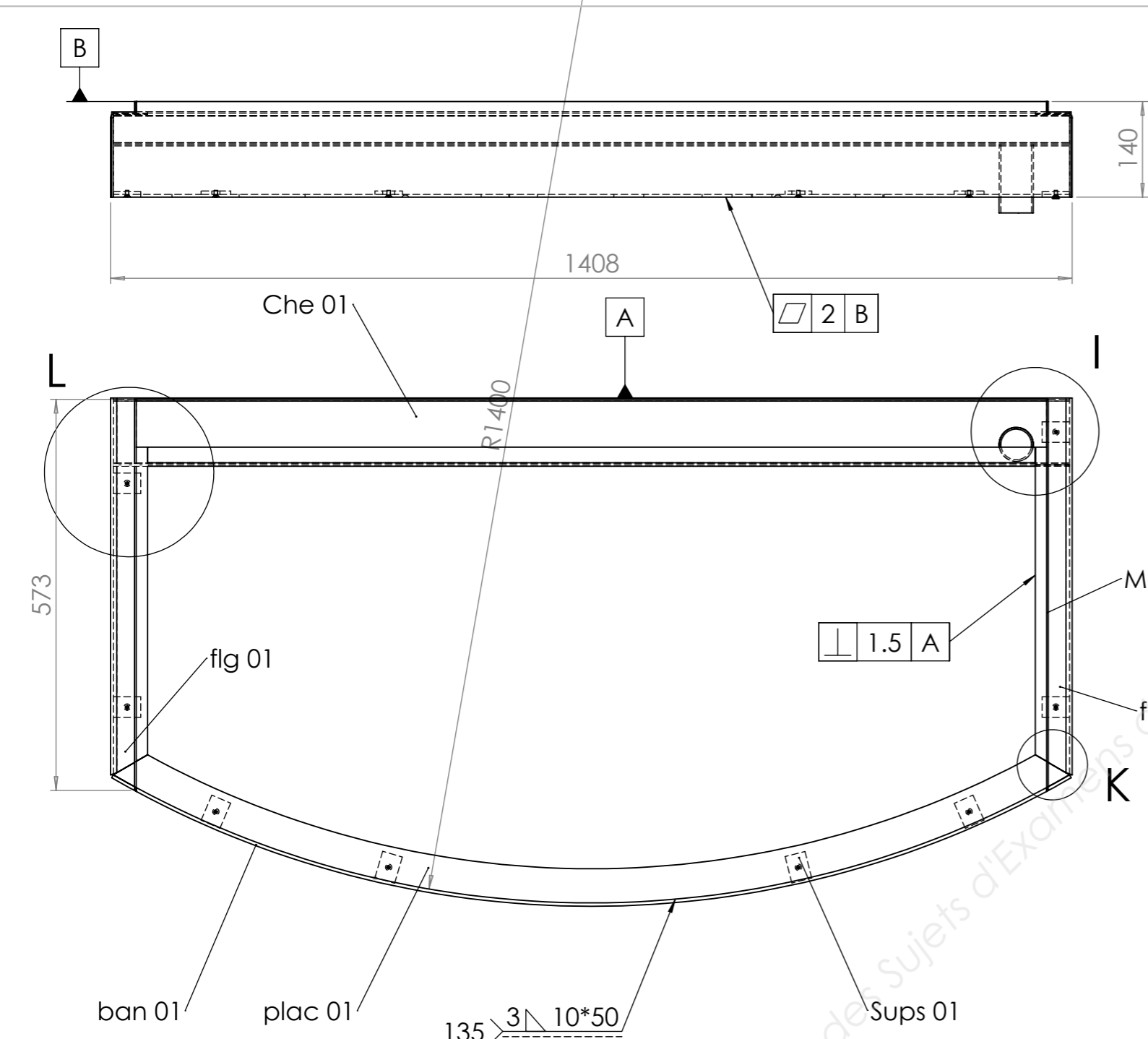
A3H

Brevet Professionnel **METALLIER**  
 Epreuve E.2 : Fabrication d'un ouvrage (U20)  
 DOCUMENT TECHNIQUE

DT : 3/11



 Echelle: 1:3 & 1:7	<h2>PLAN D' ENSEMBLE AUVENT</h2>
<h1>A3H</h1>	Brevet Professionnel <b>METALLIER</b> Epreuve E.2 : Fabrication d 'un ouvrage (U20) DOCUMENT TECHNIQUE
	DT : 4/11



Vis 01	10	TFHC M5*10 mm	
Sup 01	8	Support de sous face	Plat 30*4
Main 01	2	Maintien verre	Tole S235 JR 2.5
Ep 01	1	Eau pluviale	Tube 50*2
Fld 01	1	Flasque lateral droit	Tole S235 JR 4 mm
Flg 01	1	Flasque lateral gauche	Tole S235 JR 4 mm
Che 01	1	Cheneau	Tole S235 JR 2.5 mm
Plac 01	1	Plat cintré	Plat 50*4
Ban 01	1	Bandeau	Tole S235 4 mm
Ref	nbe	Matière	Désignation

Echelle: 1:8 & 1:3

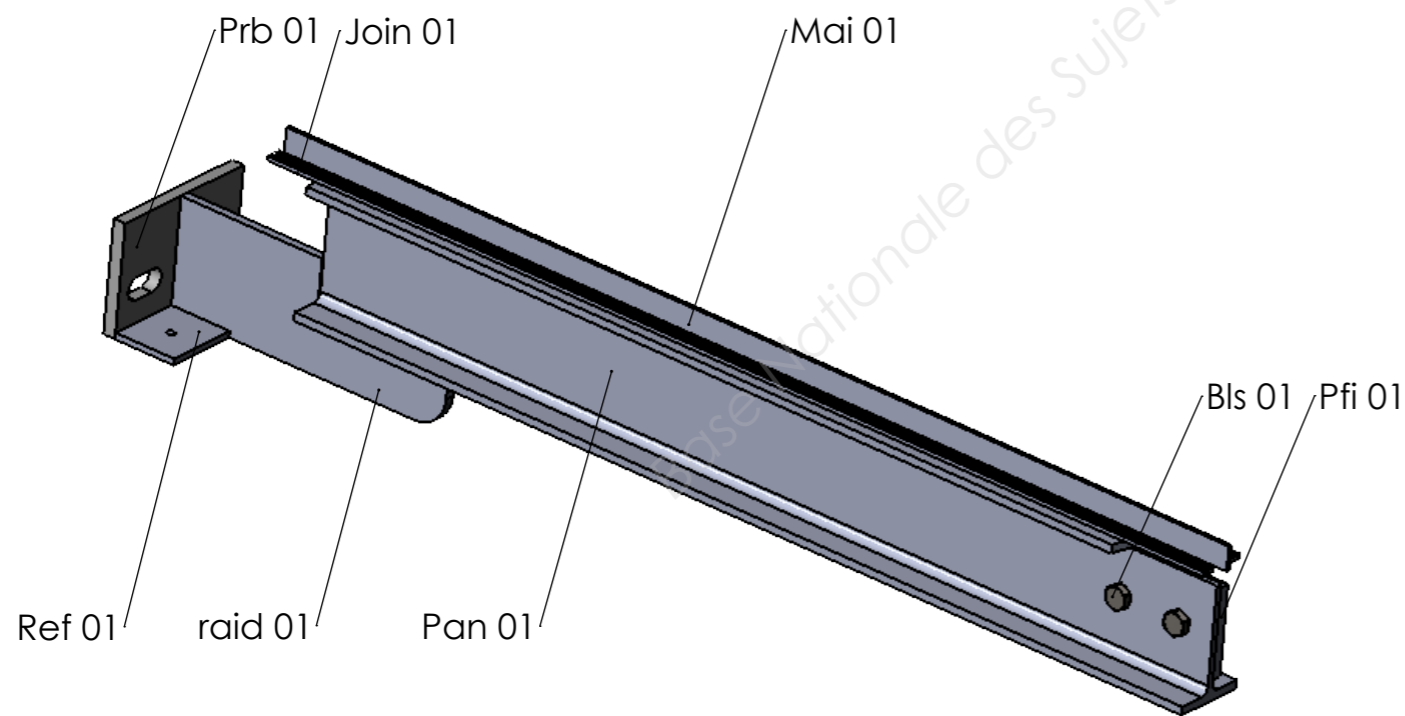
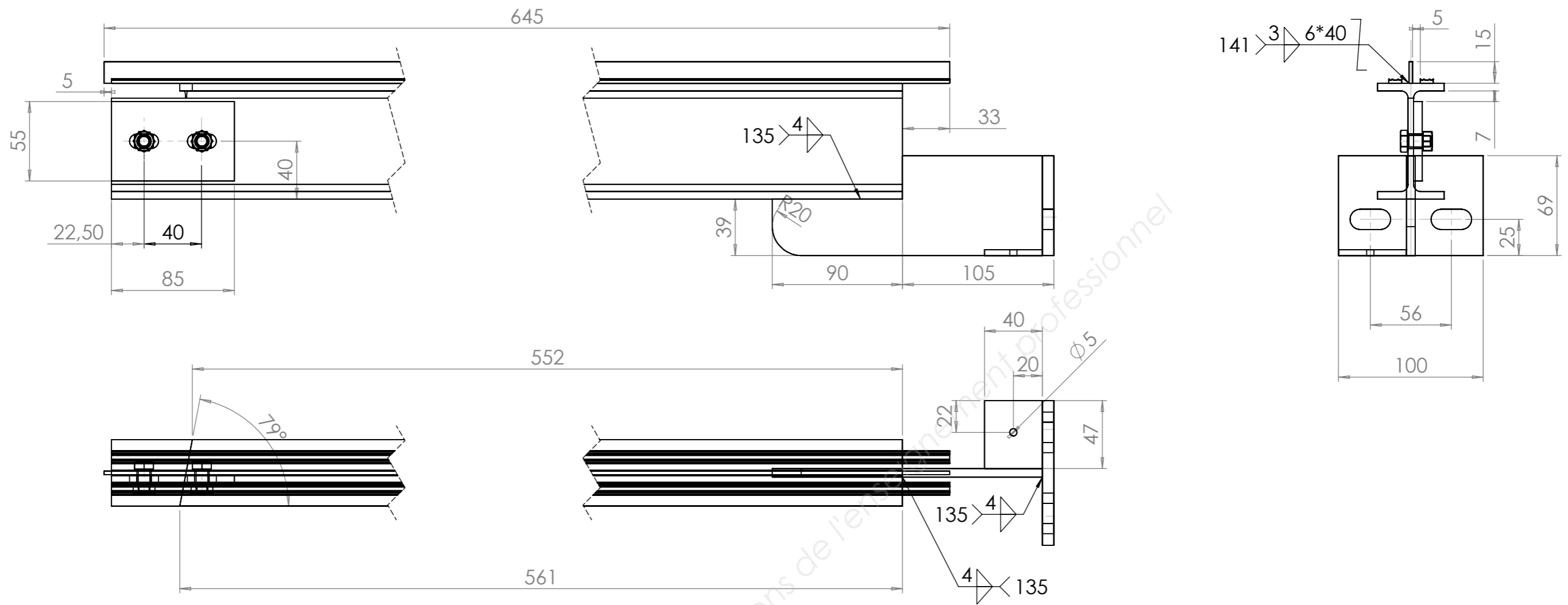
## SOUS ENSEMBLE BANDEAU BD 01

**A3H**

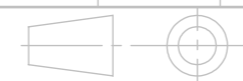
Brevet Professionnel **METALLIER**  
 Epreuve E.2 : Fabrication d'un ouvrage (U20)  
 DOCUMENT TECHNIQUE

DT : 5/11





Join 01	4	Joint EPBM	9*3
Bls 01	4	Boulons	th M8 * 30 6.8
Ref 01	2	Renfort	S235 JR 4 mm
Pfi 01	2	Platine de fixation	S235 JR 4 mm
Mai 01	2	Maintient verre	S235 JR 2.5 mm
Raid 01	2	Raidisseur	S235 JR 6 mm
Prb 01	2	Platine de reception basse	S235 JR 8 mm
Pan 01	2	Panne	IPE 80
Ref	nbe	Matière	Désignation



Echelle: 1:3

**SOUS ENSEMBLE CONSOLE &  
PANNE PA03**

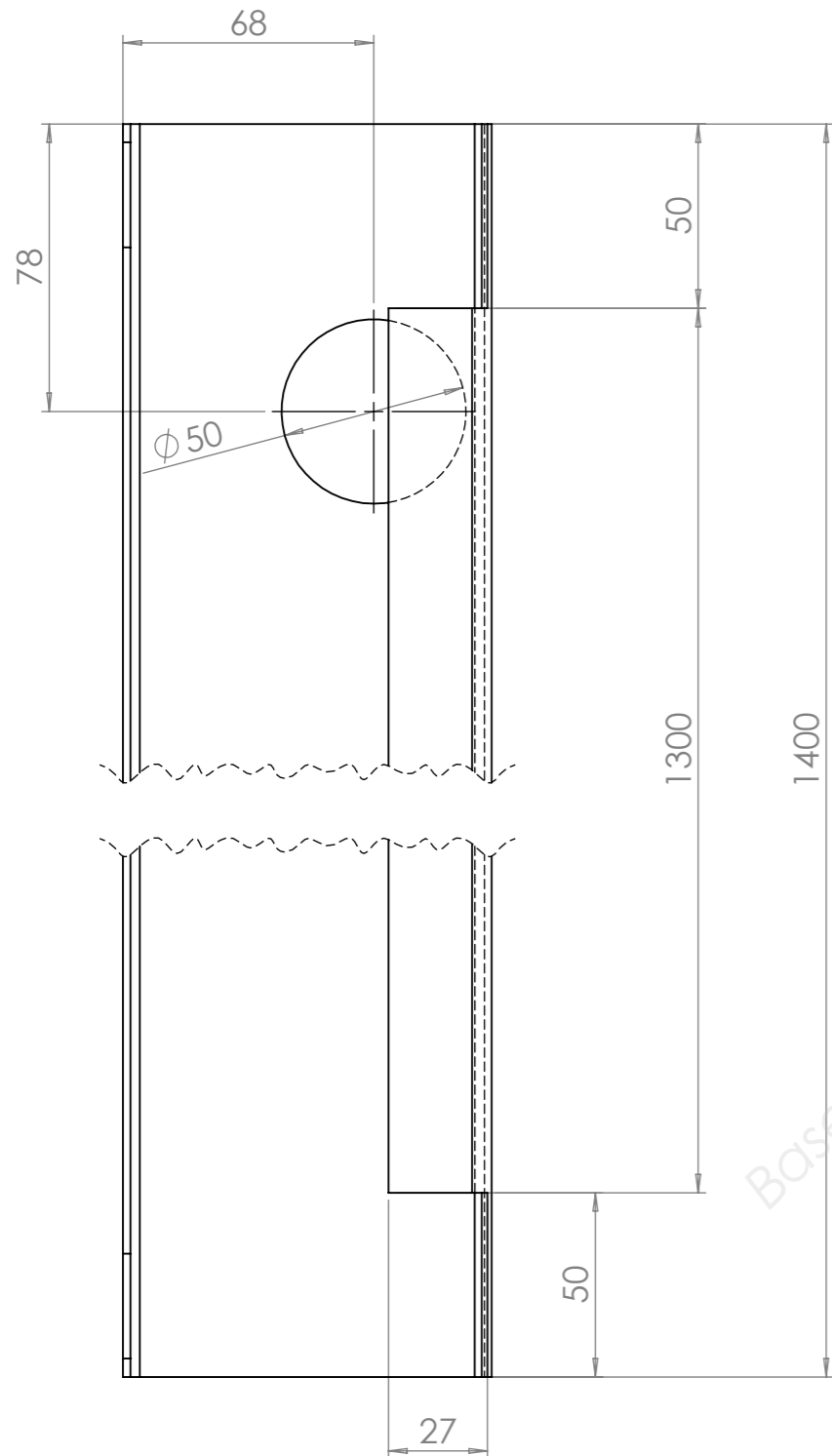
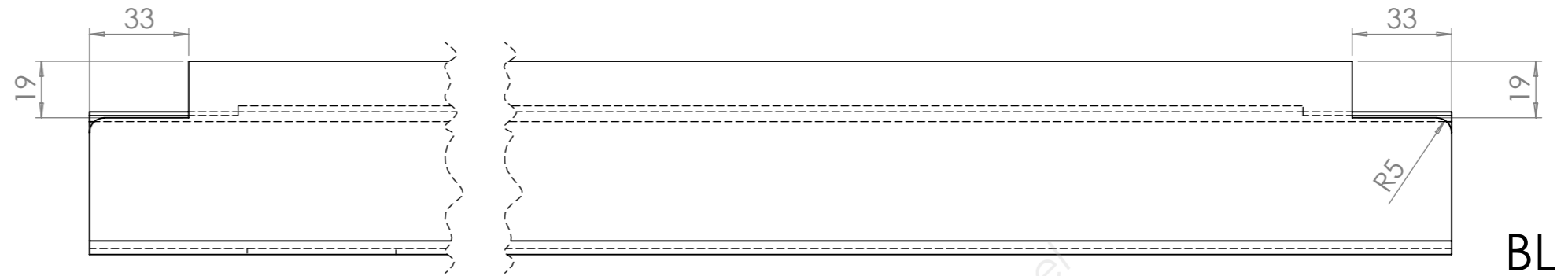
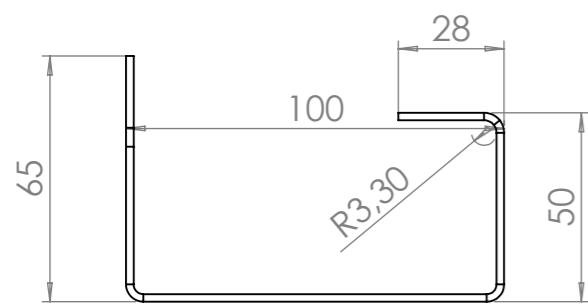
**QT:2**

**A3H**

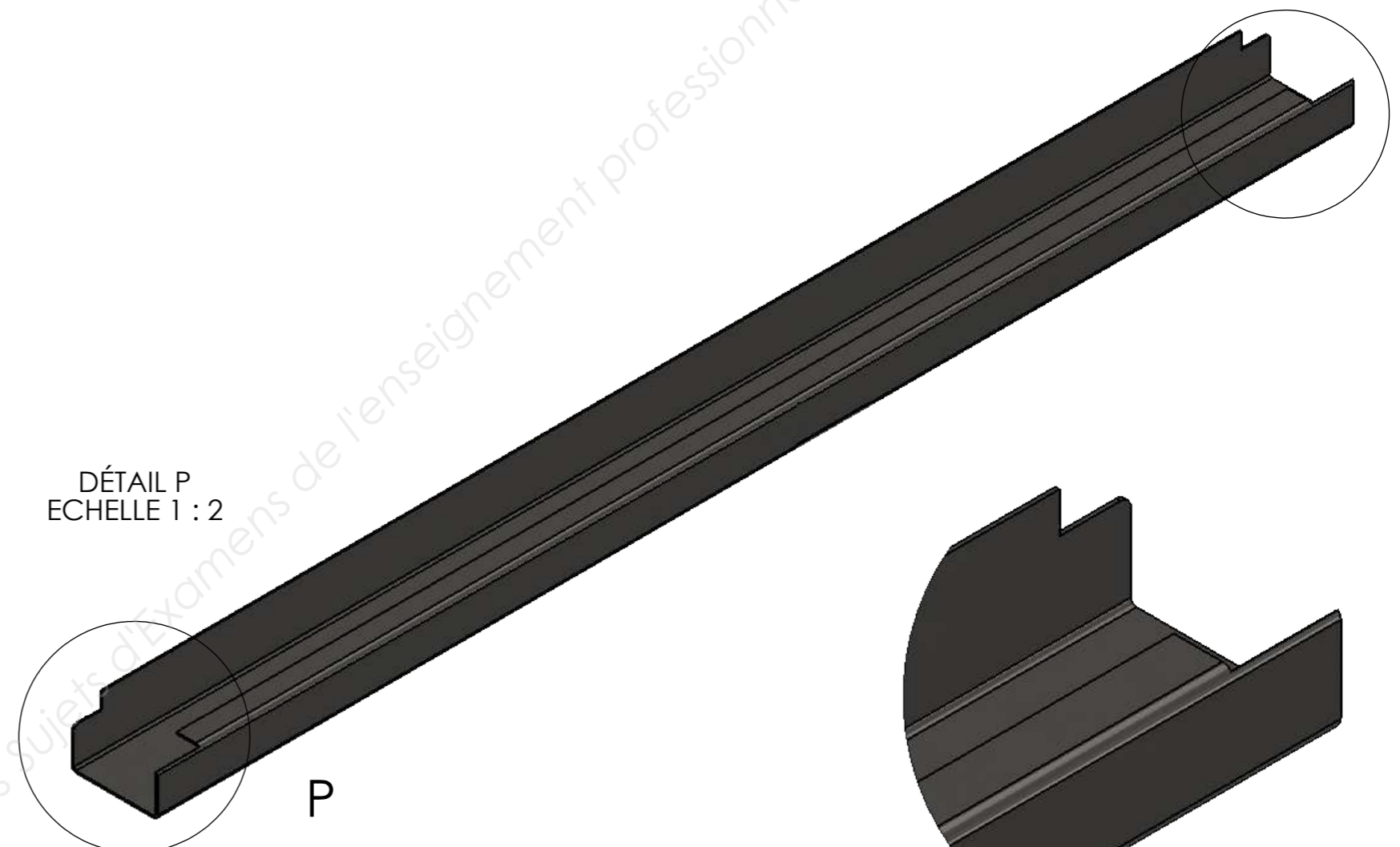
Brevet Professionnel **METALLIER**  
Epreuve E.2 : Fabrication d'un ouvrage (U20)  
DOCUMENT TECHNIQUE

DT : 7/11

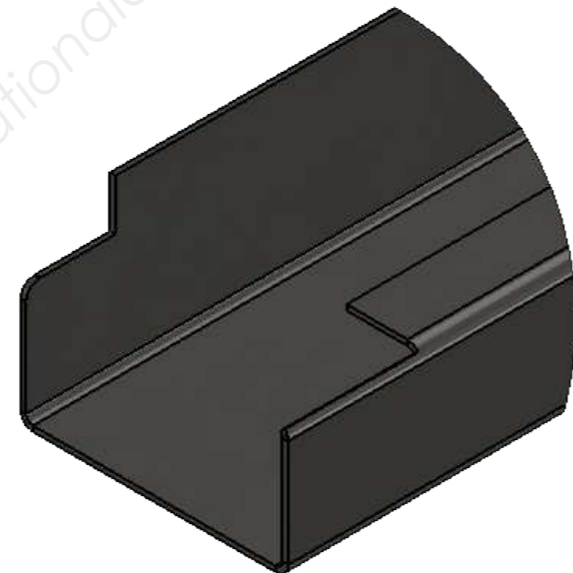
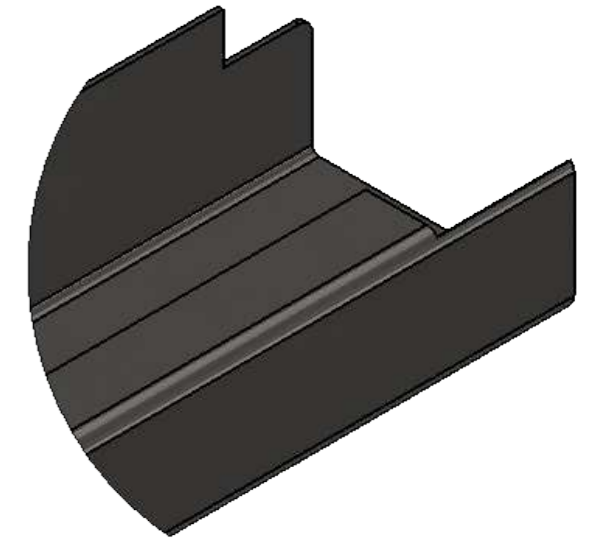




DÉTAIL P  
ECHELLE 1 : 2



DÉTAIL BL  
ECHELLE 1 : 2



Che 01	1	Cheneau	S235 JR ep 2.5 mm
Ref	nbe	Matière	Désignation

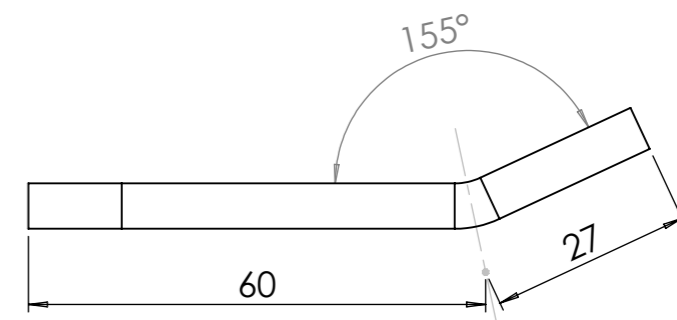
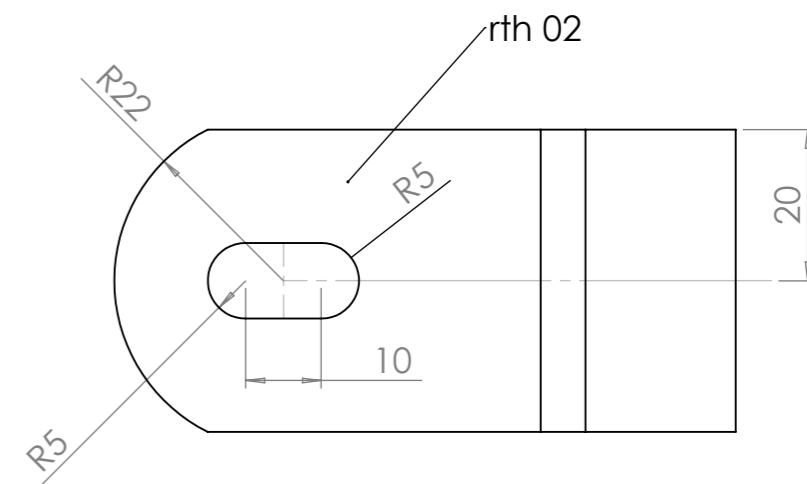
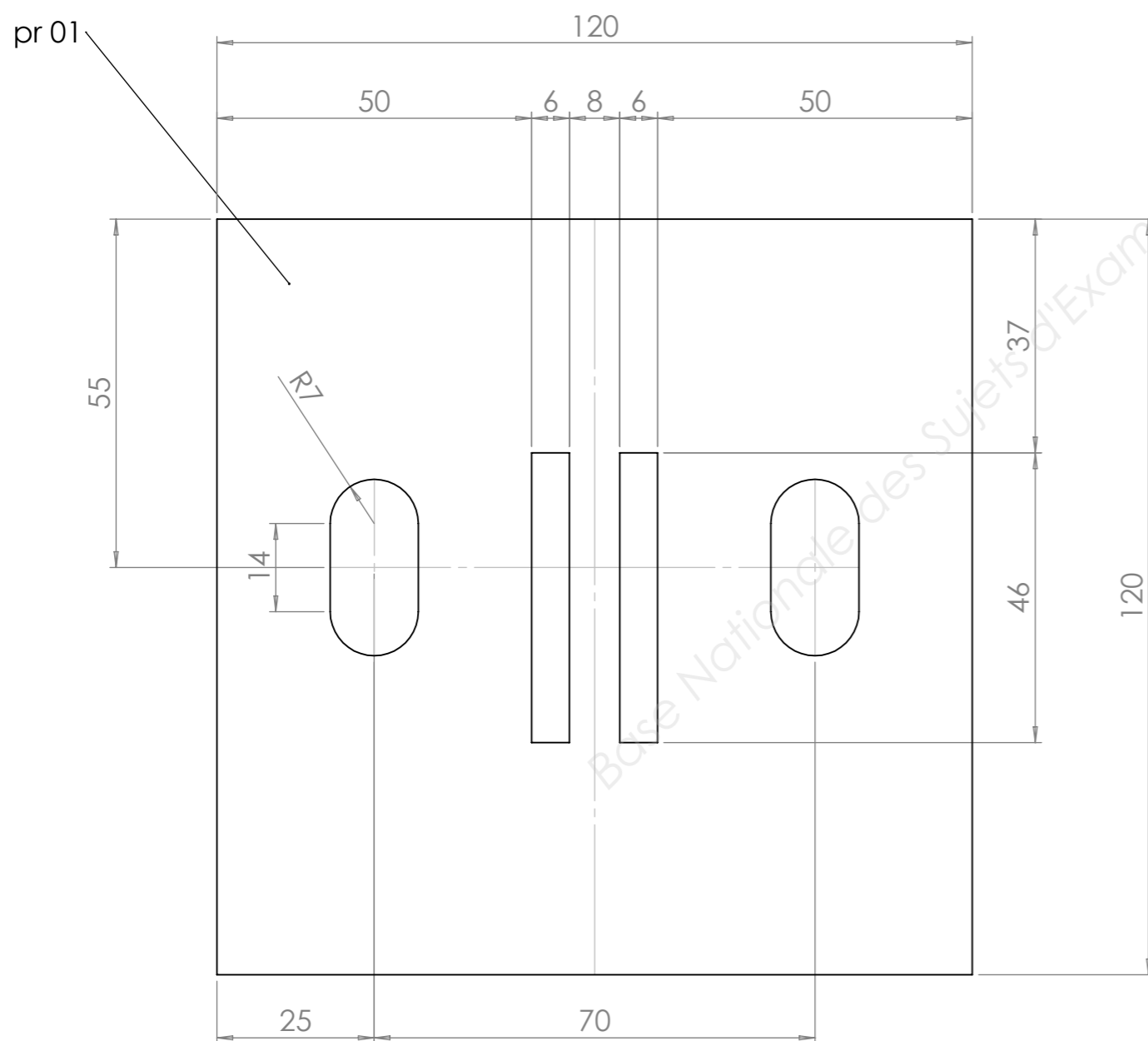
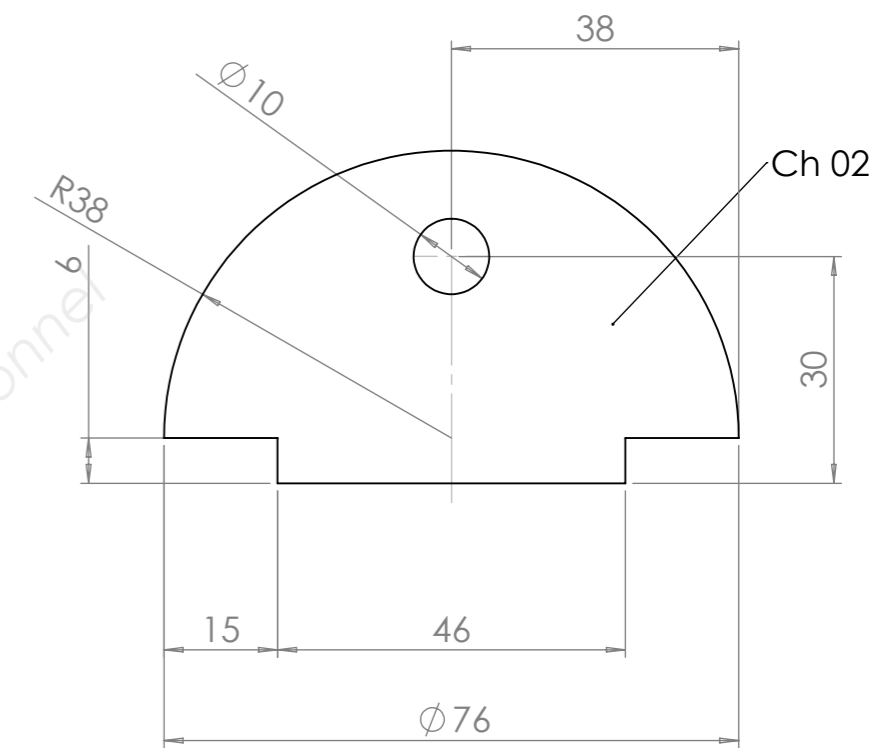
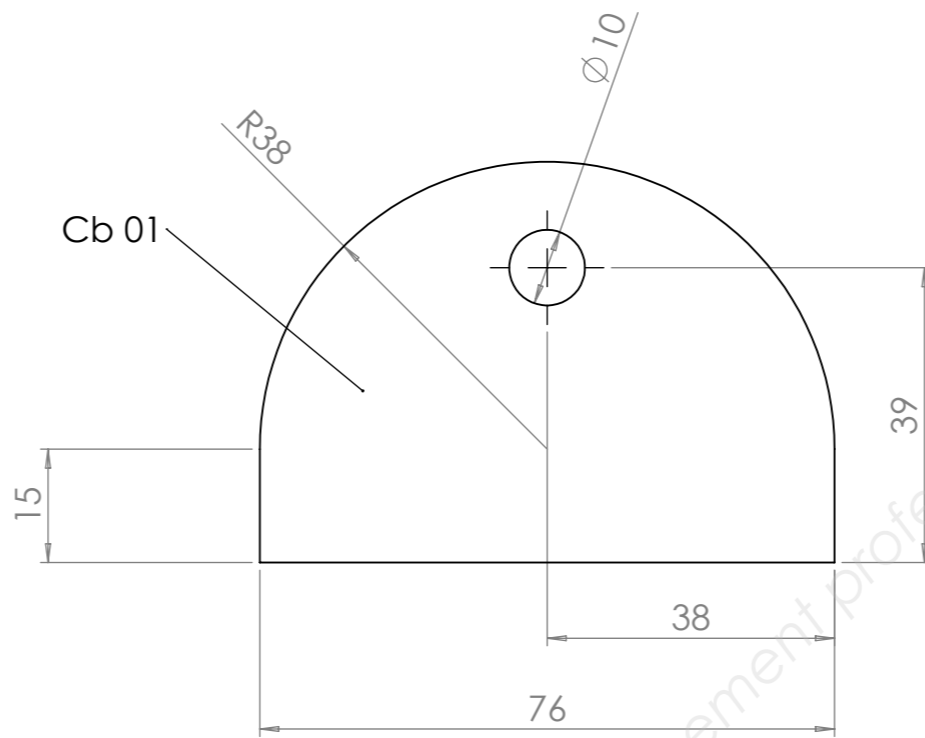
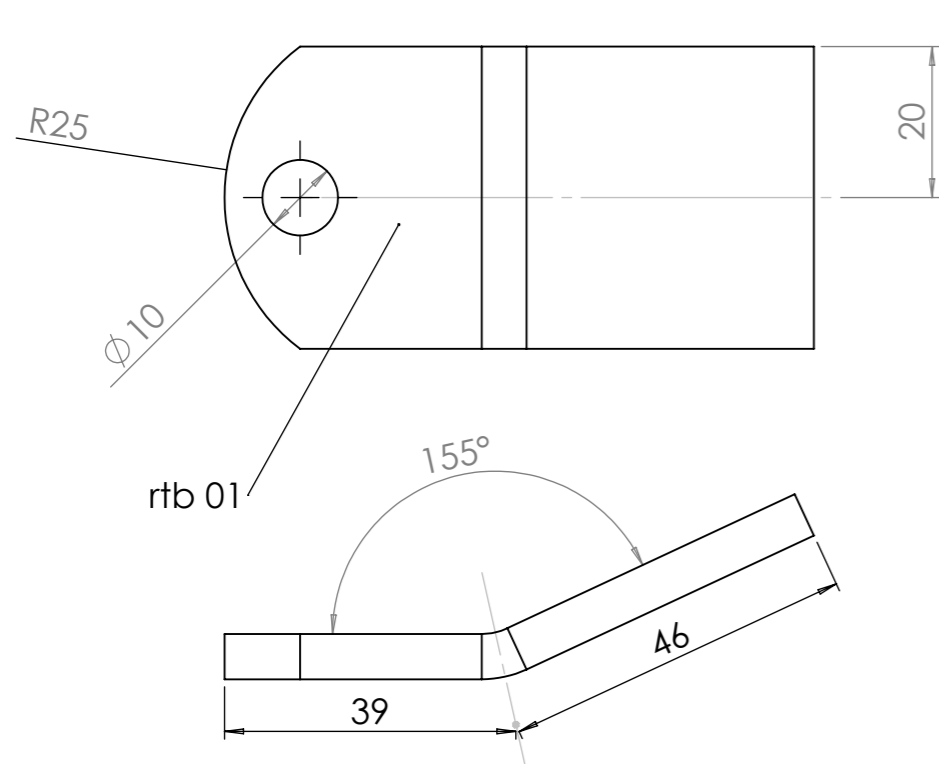
Echelle: 1:5 & 1:2

## PLAN DE DETAIL CHENEAU

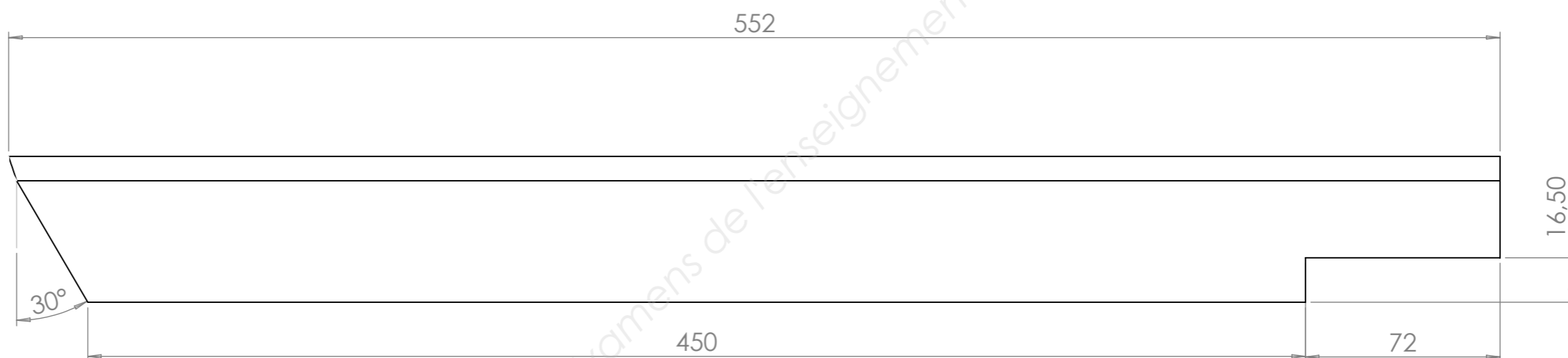
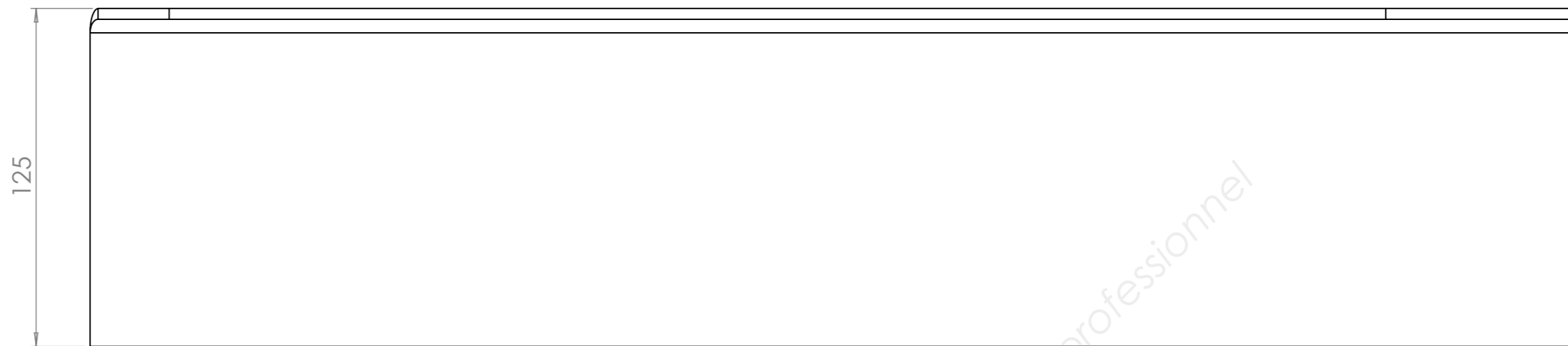
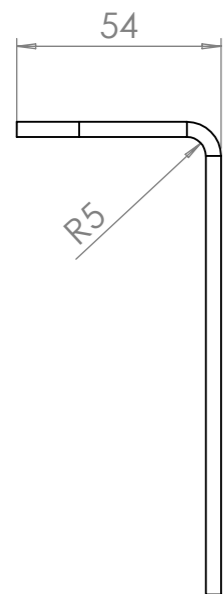
A3H

Brevet Professionnel **METALLIER**  
Epreuve E.2 : Fabrication d'un ouvrage (U20)  
DOCUMENT TECHNIQUE

DT : 9/11



 Echelle: 1:1	<h2>PLAN DE DETAILS SE TR01</h2>
A3H	Brevet Professionnel <b>METALLIER</b> Epreuve E.2 : Fabrication d'un ouvrage (U20) DOCUMENT TECHNIQUE
DT : 10/11	



Base Nationale des Sujets d'Examens de l'enseignement professionnel

Fld 01 & Flg 01	1	Flasque	S235 JR ep 4 mm
Ref	nbe	Matière	Désignation



Echelle: 1:2

## Flasque Droit et gauche

**A3H**

Brevet Professionnel **METALLIER**  
 Epreuve E.2 : Fabrication d'un ouvrage (U20)  
 DOCUMENT TECHNIQUE

DT : 11/11

Copyright © 2026 FormaV. Tous droits réservés.

Ce document a été élaboré par FormaV® avec le plus grand soin afin d'accompagner chaque apprenant vers la réussite de ses examens. Son contenu (textes, graphiques, méthodologies, tableaux, exercices, concepts, mises en forme) constitue une œuvre protégée par le droit d'auteur.

Toute copie, partage, reproduction, diffusion ou mise à disposition, même partielle, gratuite ou payante, est strictement interdite sans accord préalable et écrit de FormaV®, conformément aux articles L.111-1 et suivants du Code de la propriété intellectuelle. Dans une logique anti-plagiat, FormaV® se réserve le droit de vérifier toute utilisation illicite, y compris sur les plateformes en ligne ou sites tiers.

En utilisant ce document, vous vous engagez à respecter ces règles et à préserver l'intégrité du travail fourni. La consultation de ce document est strictement personnelle.

Merci de respecter le travail accompli afin de permettre la création continue de ressources pédagogiques fiables et accessibles.