



Ce document a été mis en ligne par l'organisme [FormaV](#)®

Toute reproduction, représentation ou diffusion, même partielle, sans autorisation préalable, est strictement interdite.

Pour en savoir plus sur nos formations disponibles, veuillez visiter :

[www.formav.co/explorer](http://www.formav.co/explorer)

**Brevet Professionnel  
"METALLIER"**

**SESSION 2016**

**DUREE : 4 heures**

**COEFFICIENT : 4**

**E.11 – ÉTUDE, PRÉPARATION ET SUIVI D'UN OUVRAGE (U.11)**

**DOSSIER TECHNIQUE**

CE DOSSIER EST COMPOSE DE 11 DOCUMENTS  
DE :

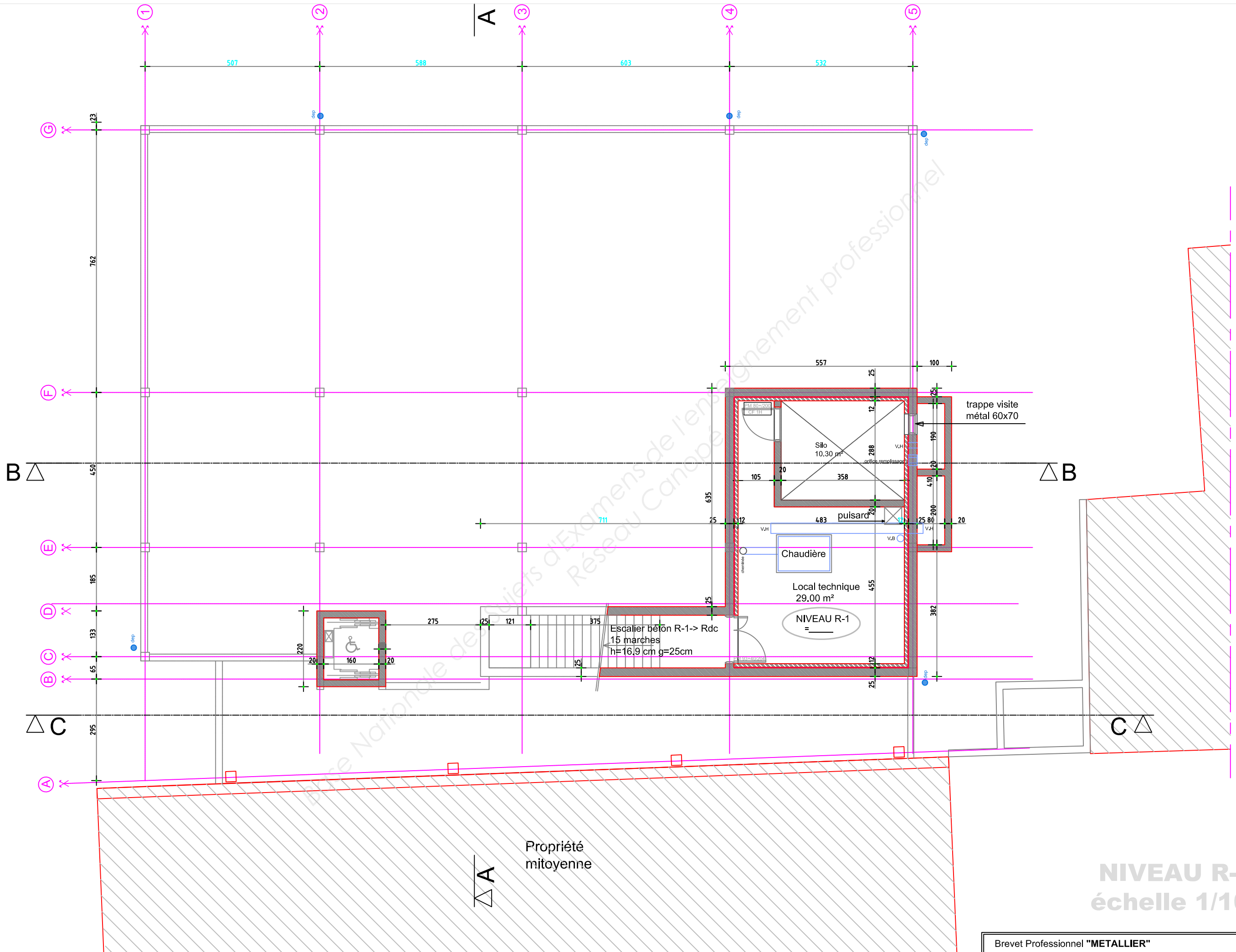
DT 01 / 011      à      DT 11/11

**Consigne aux surveillants :**

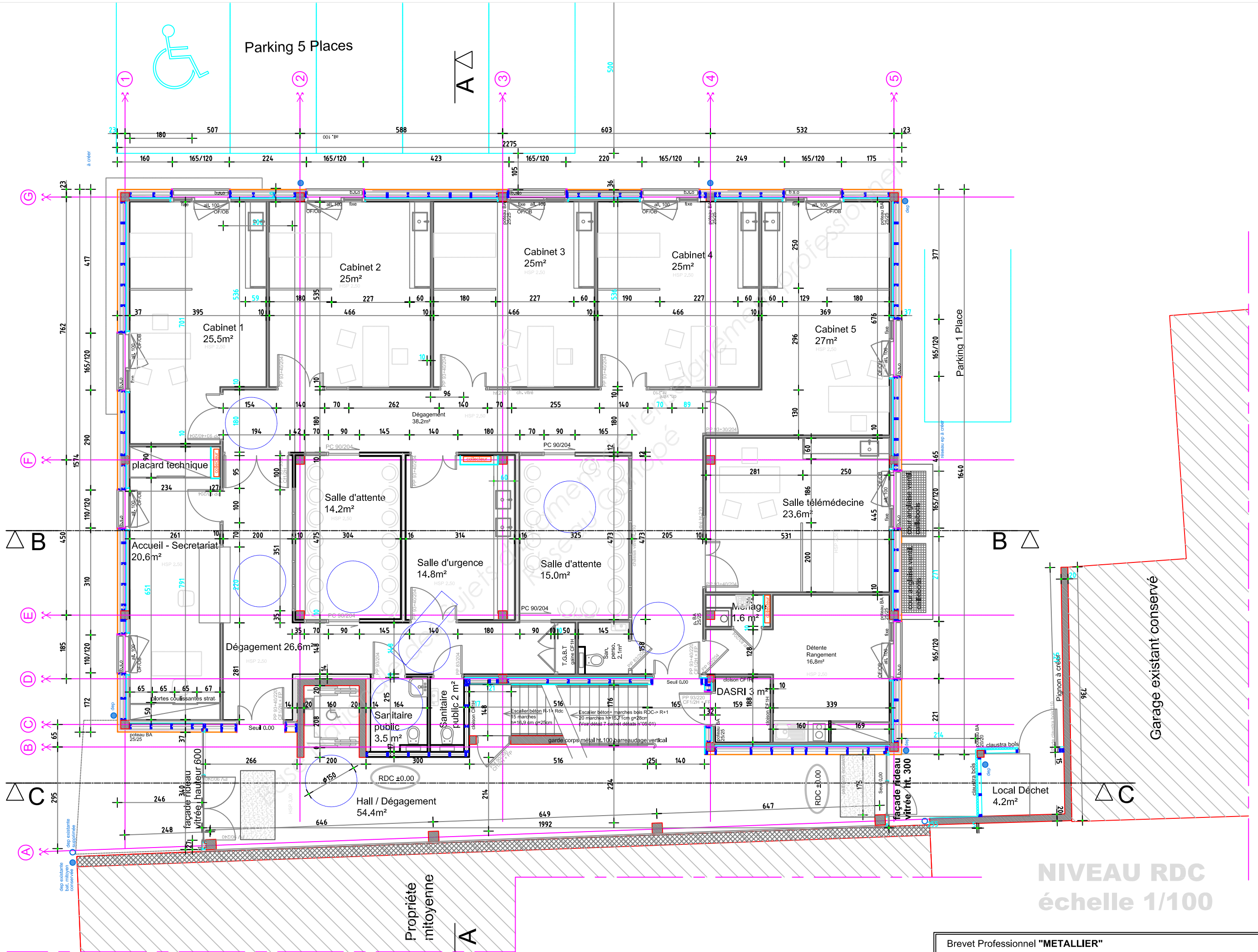
- Ce dossier devra être restitué à l'issue de l'épreuve.

Brevet Professionnel "**METALLIER**  
**E.11** : Etude, préparation, suivi d'un ouvrage (U.11)  
DOSSIER TECHNIQUE

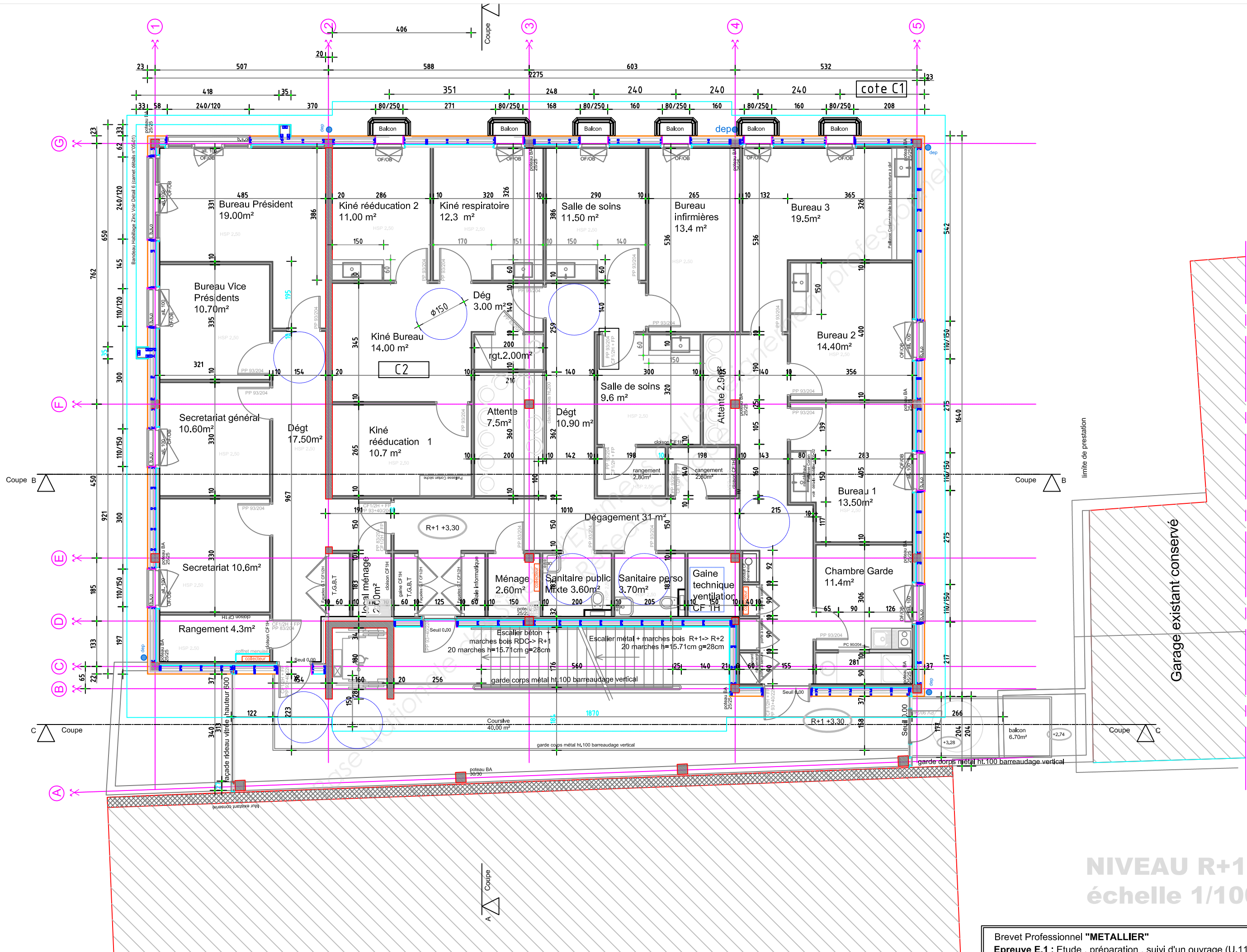
DT : 01 / 11



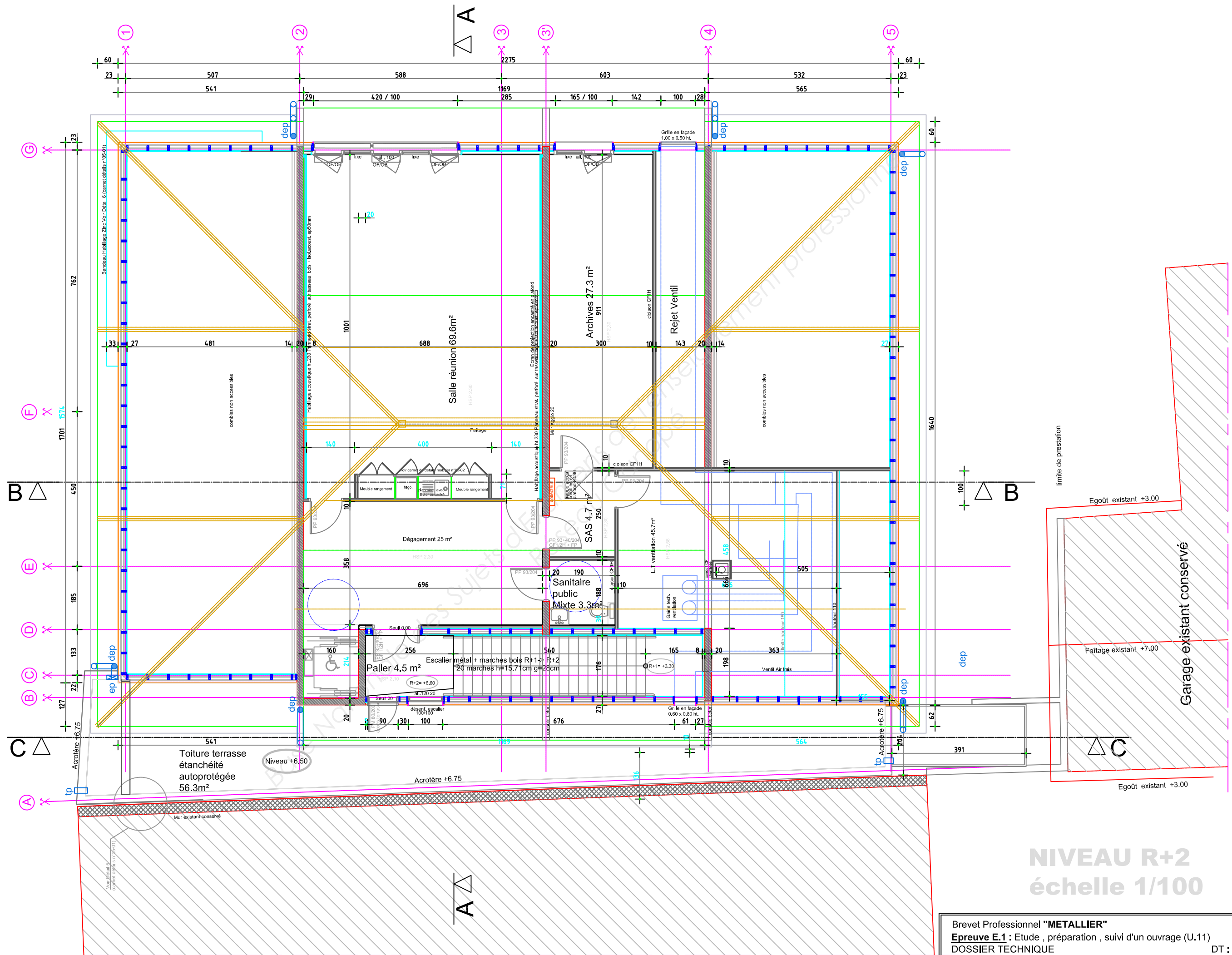
**NIVEAU R-1**  
**échelle 1/100**



NIVEAU RDC  
échelle 1/100

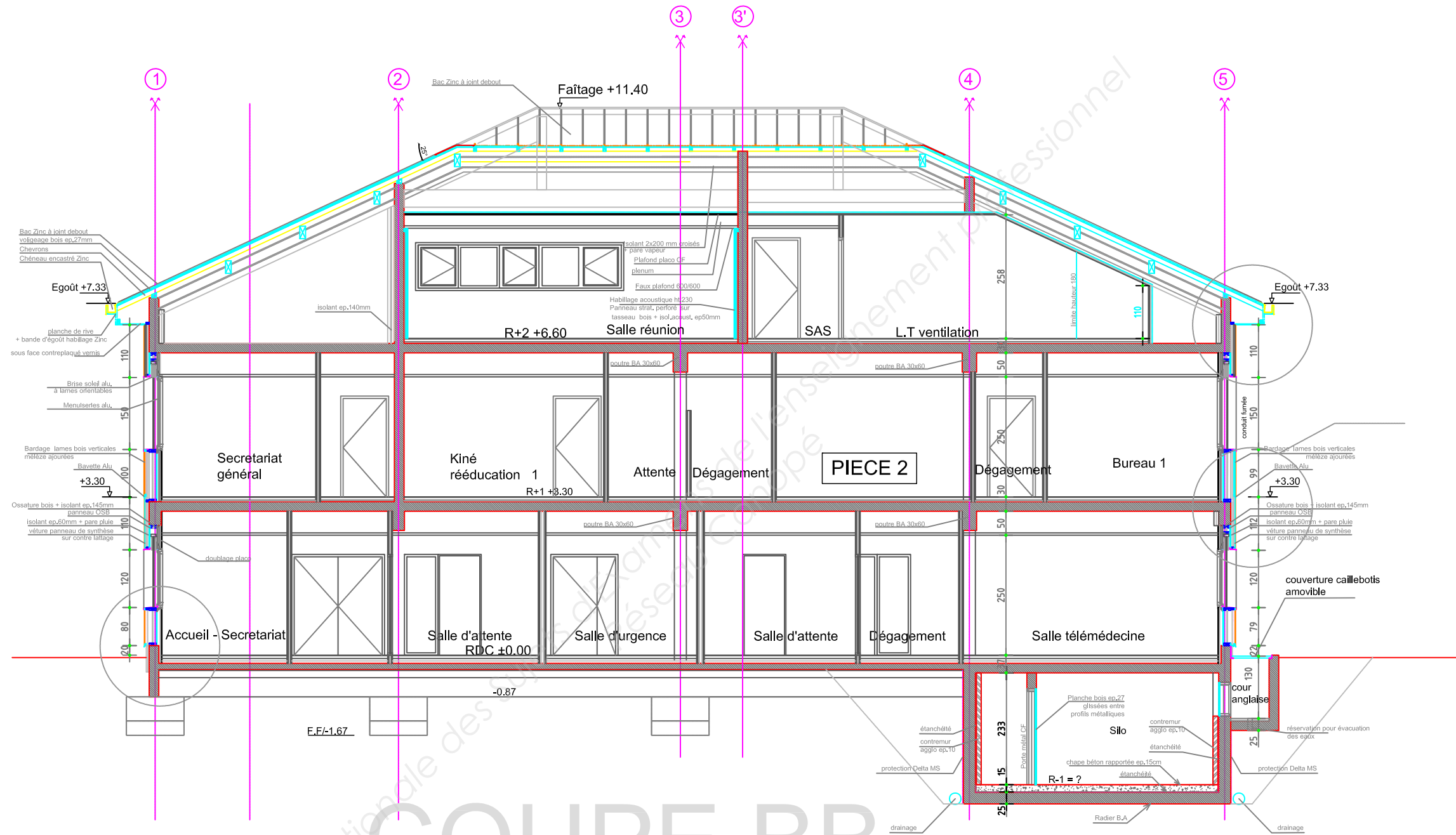


# NIVEAU R+1 échelle 1/100



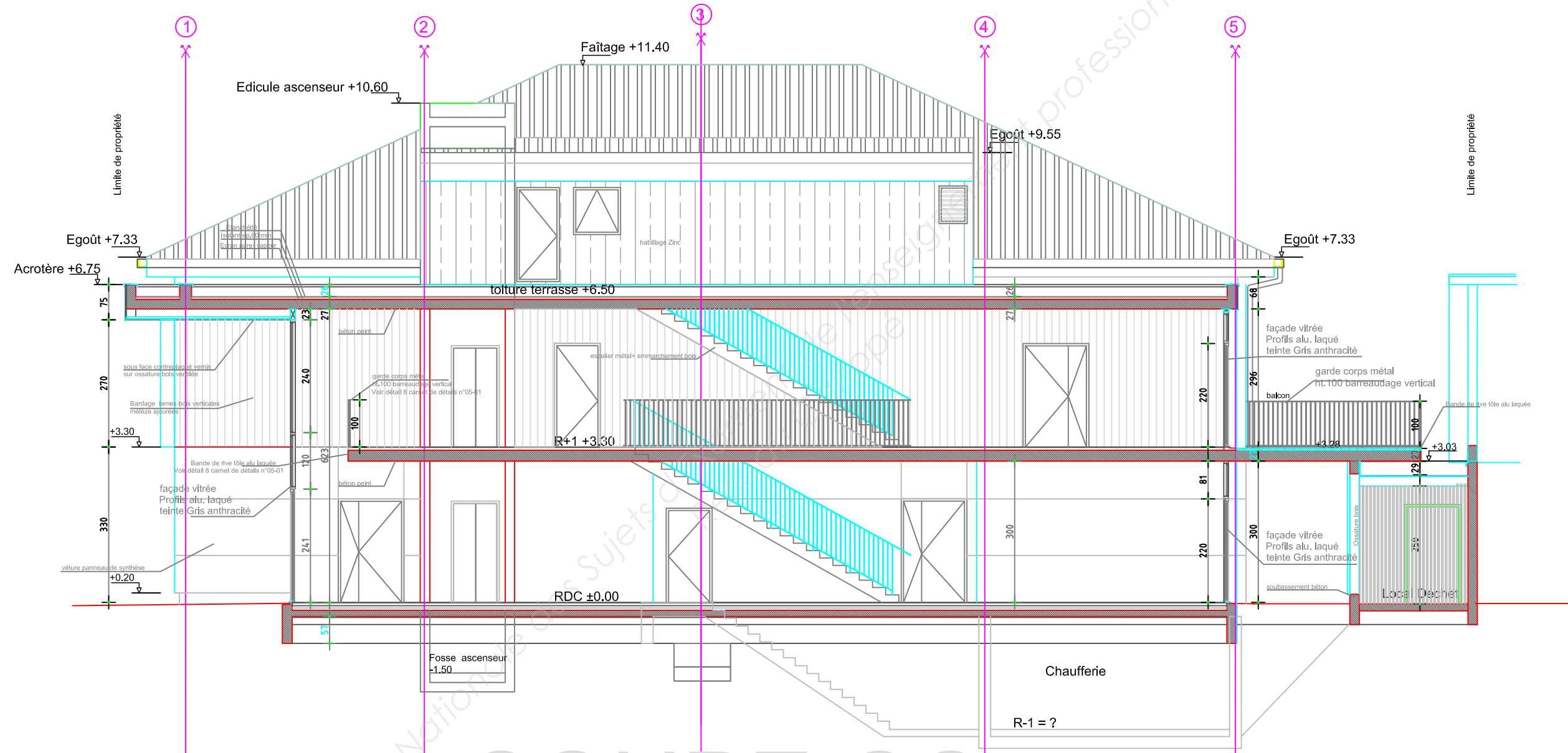
# NIVEAU R+2 échelle 1/100





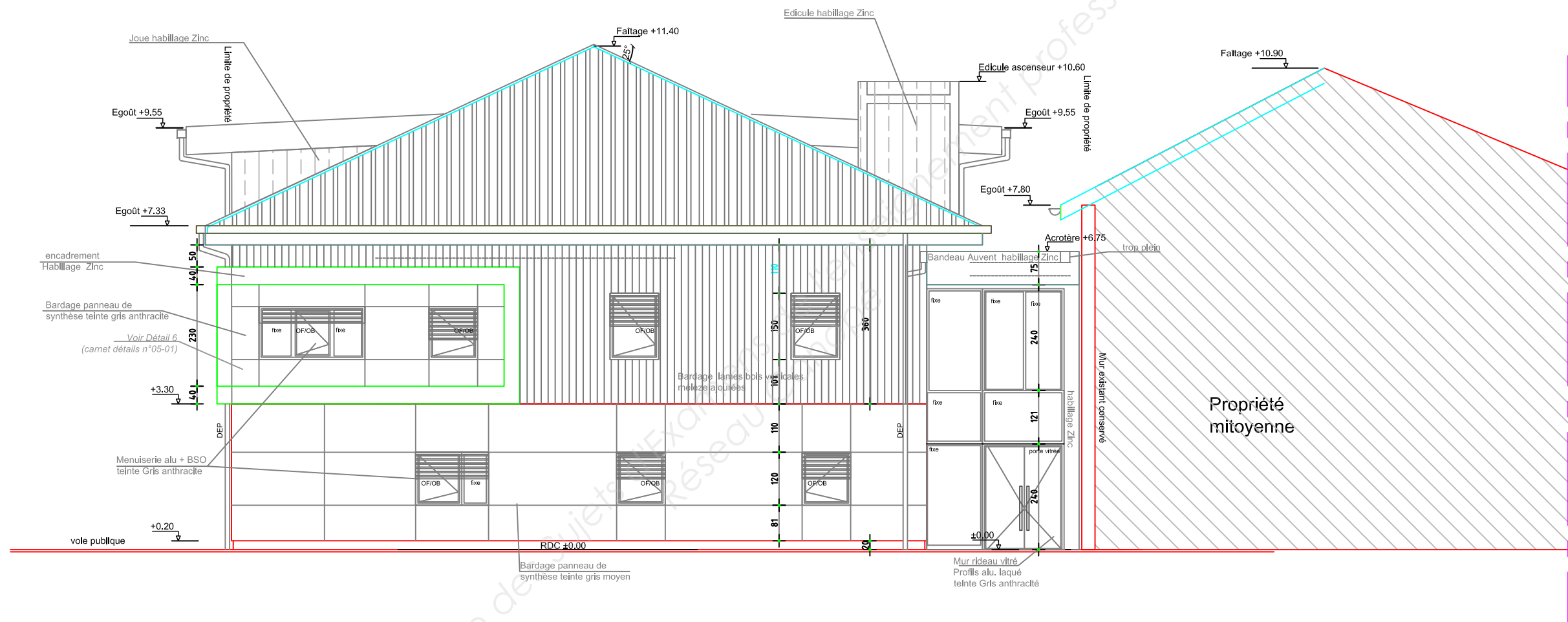
# COUPE BB

ECHELLE 1/100



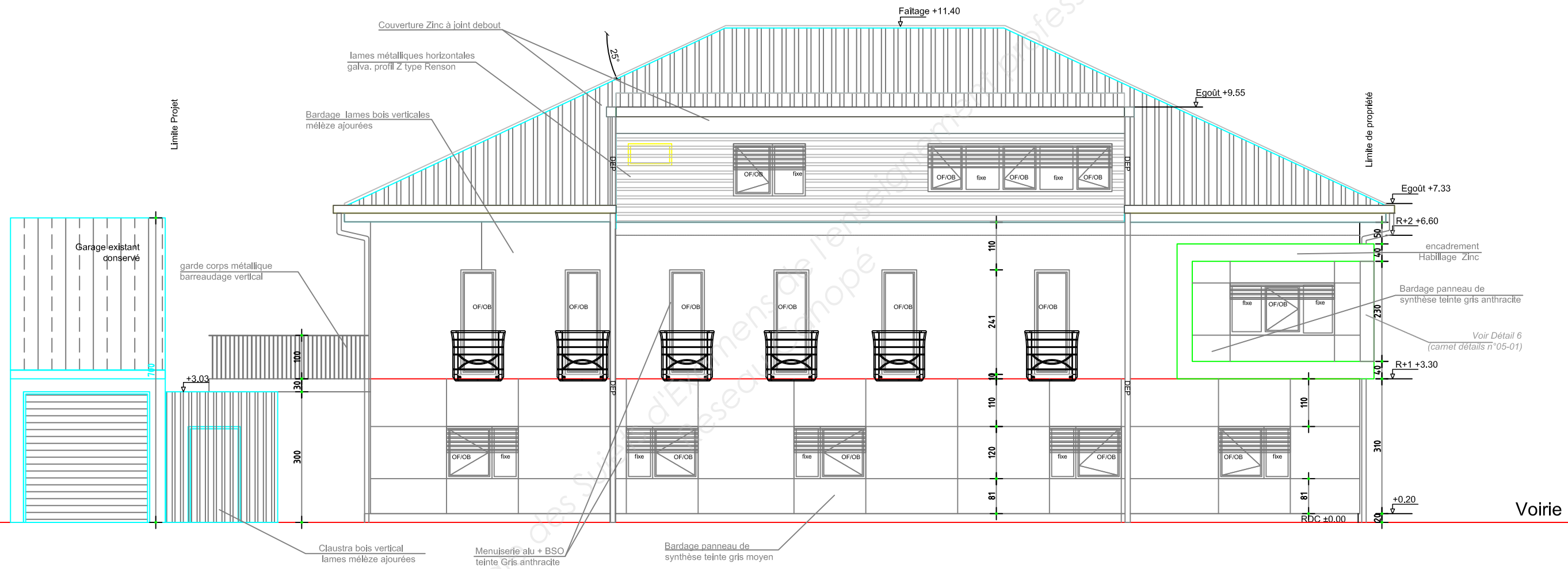
# COUPE CC

ECHELLE 1/100



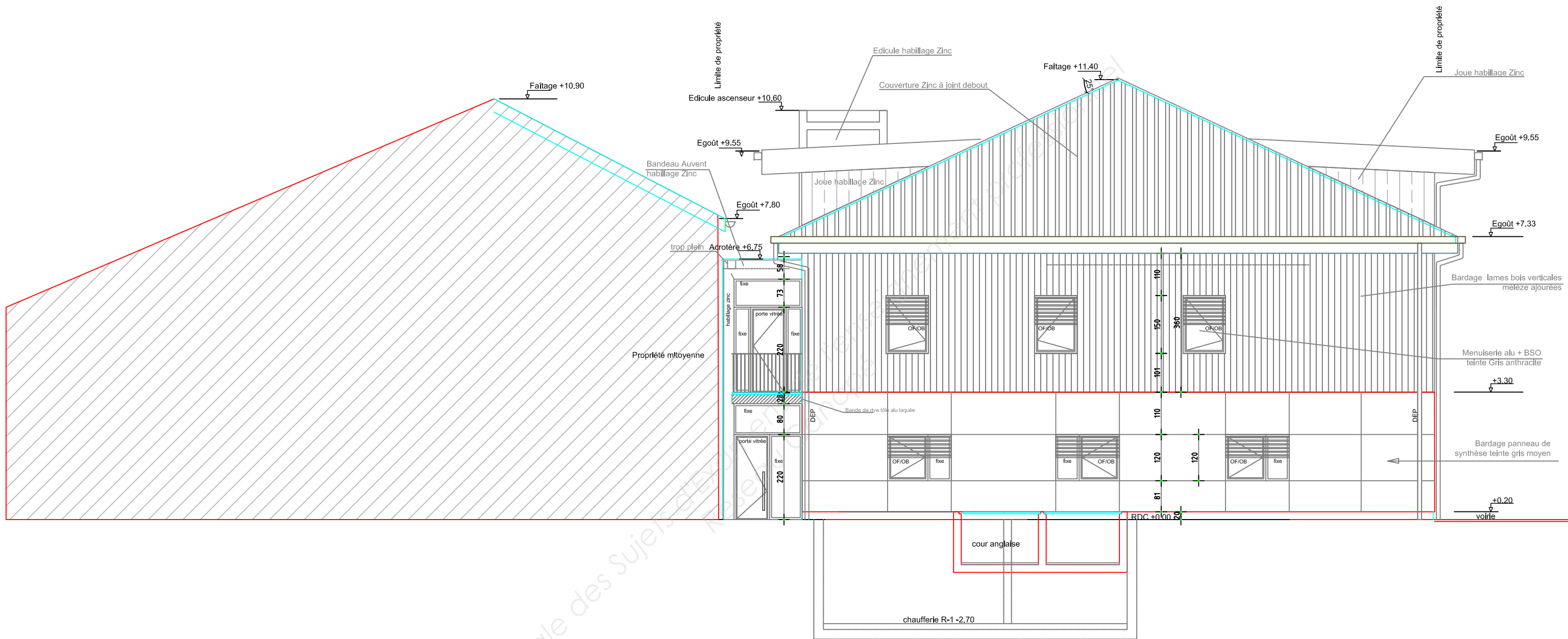
# FACADE NORD-OUEST

ECHELLE 1/100



# FACADE NORD-EST

## ECHELLE 1/100



# FACADE SUD-EST

## ECHELLE 1/100

Copyright © 2026 FormaV. Tous droits réservés.

Ce document a été élaboré par FormaV® avec le plus grand soin afin d'accompagner chaque apprenant vers la réussite de ses examens. Son contenu (textes, graphiques, méthodologies, tableaux, exercices, concepts, mises en forme) constitue une œuvre protégée par le droit d'auteur.

Toute copie, partage, reproduction, diffusion ou mise à disposition, même partielle, gratuite ou payante, est strictement interdite sans accord préalable et écrit de FormaV®, conformément aux articles L.111-1 et suivants du Code de la propriété intellectuelle. Dans une logique anti-plagiat, FormaV® se réserve le droit de vérifier toute utilisation illicite, y compris sur les plateformes en ligne ou sites tiers.

En utilisant ce document, vous vous engagez à respecter ces règles et à préserver l'intégrité du travail fourni. La consultation de ce document est strictement personnelle.

Merci de respecter le travail accompli afin de permettre la création continue de ressources pédagogiques fiables et accessibles.