



Ce document a été mis en ligne par l'organisme [FormaV](#)®

Toute reproduction, représentation ou diffusion, même partielle, sans autorisation préalable, est strictement interdite.

Pour en savoir plus sur nos formations disponibles, veuillez visiter :

www.formav.co/explorer

**Brevet Professionnel
"SERRURERIE - METALLERIE"**

SESSION 2011

DUREE : 4 heures 30 minutes

COEFFICIENT : 4

E.1 – ETUDE, PREPARATION, SUIVI D'UN OUVRAGE (U.10)

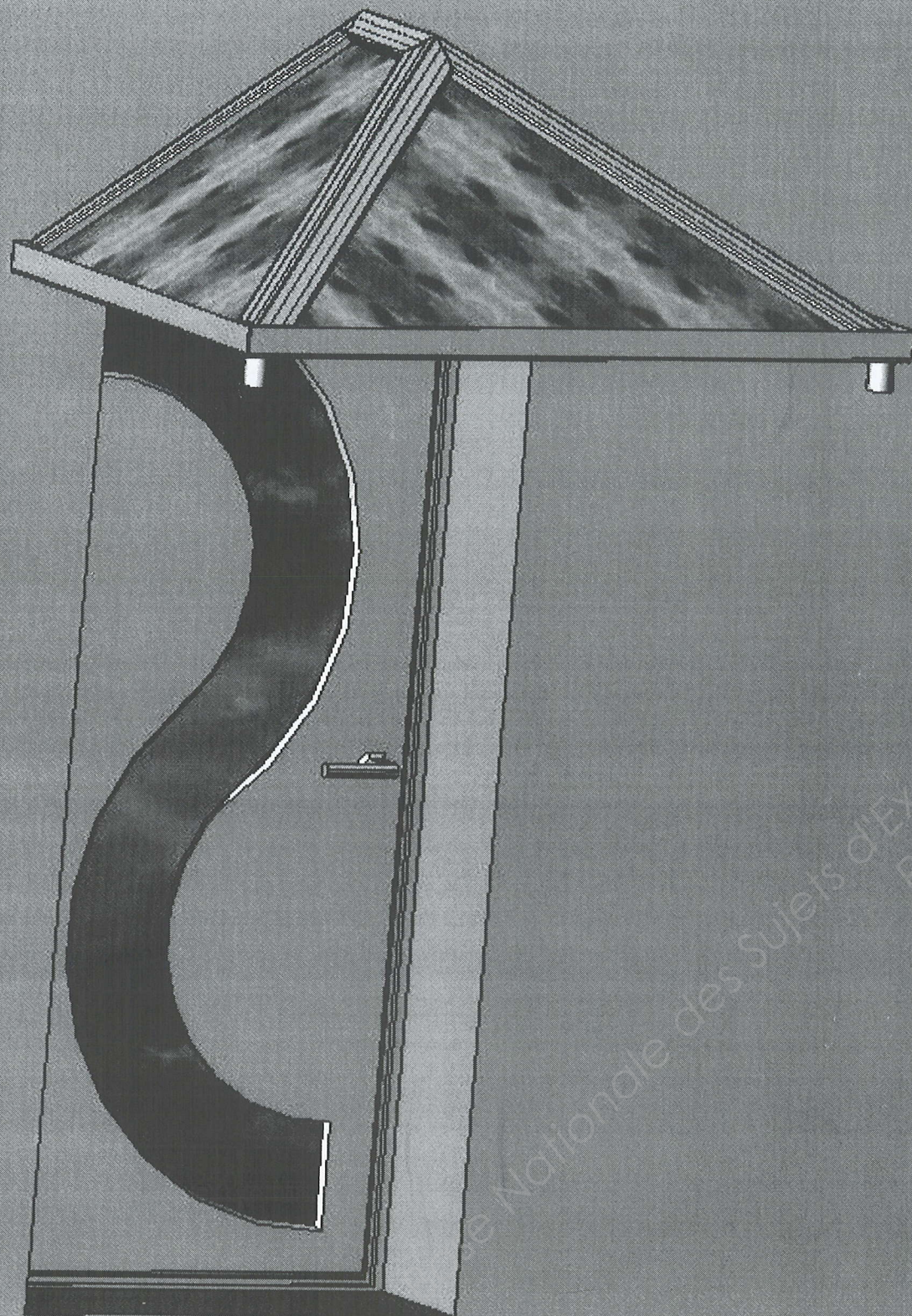
DOCUMENTS TECHNIQUES

CE DOSSIER EST COMPOSE DE 20 DOCUMENTS DE :

DT 01 / 20 à DT 20 / 20

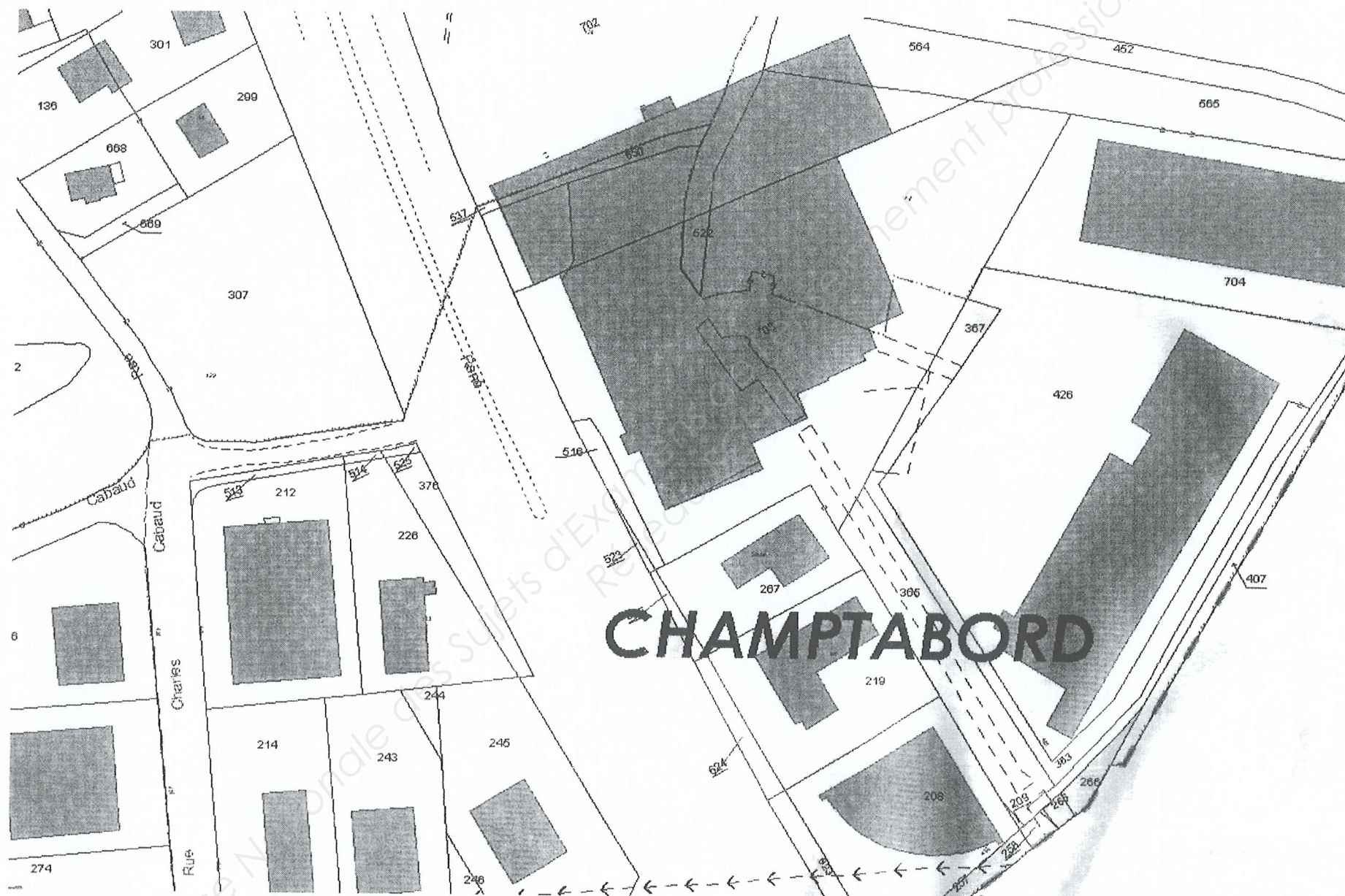
Consigne aux surveillants :

➤ Ce dossier devra être restitué à l'issue de l'épreuve.

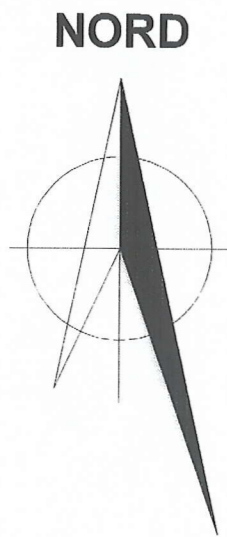




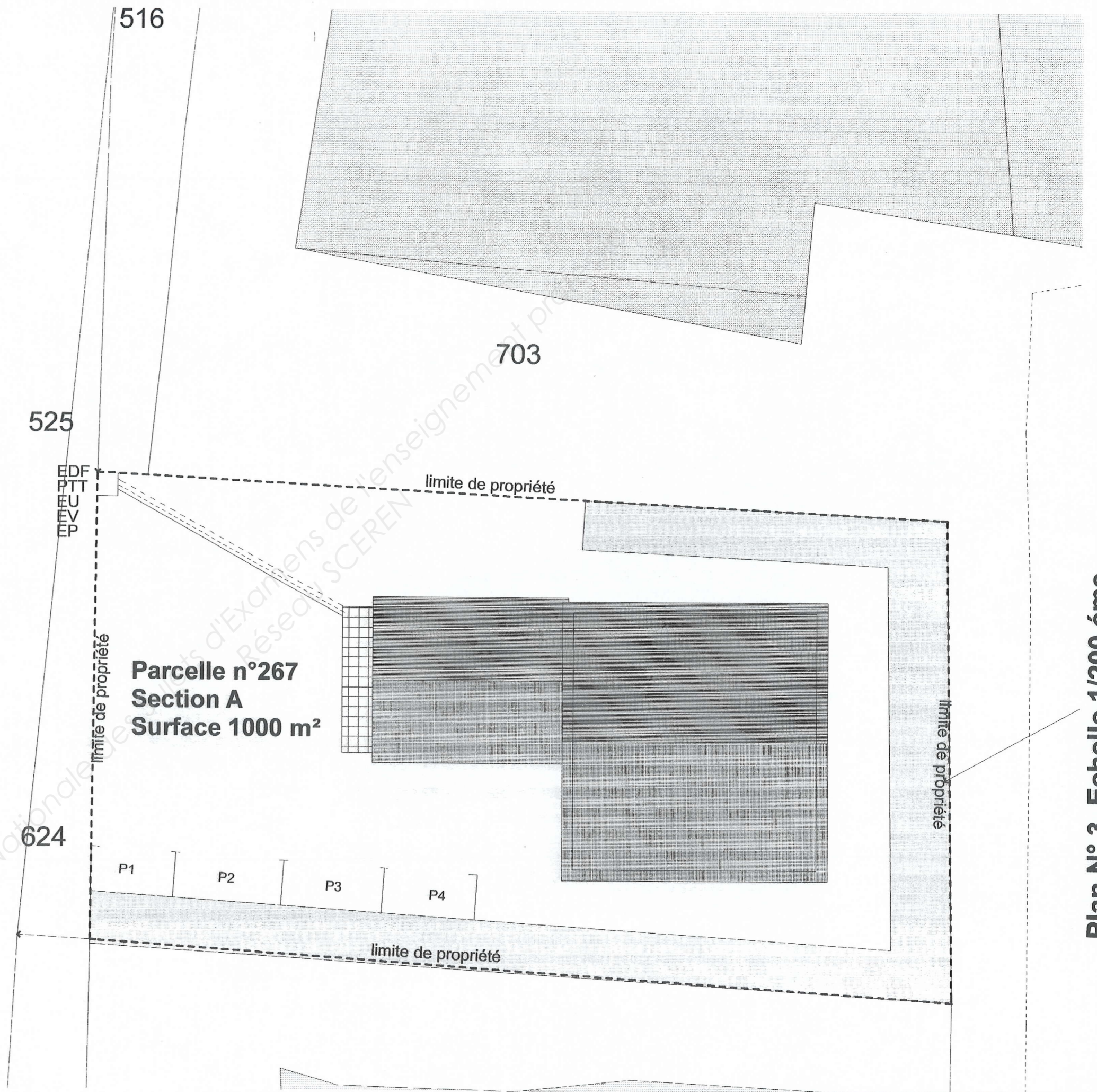
Base



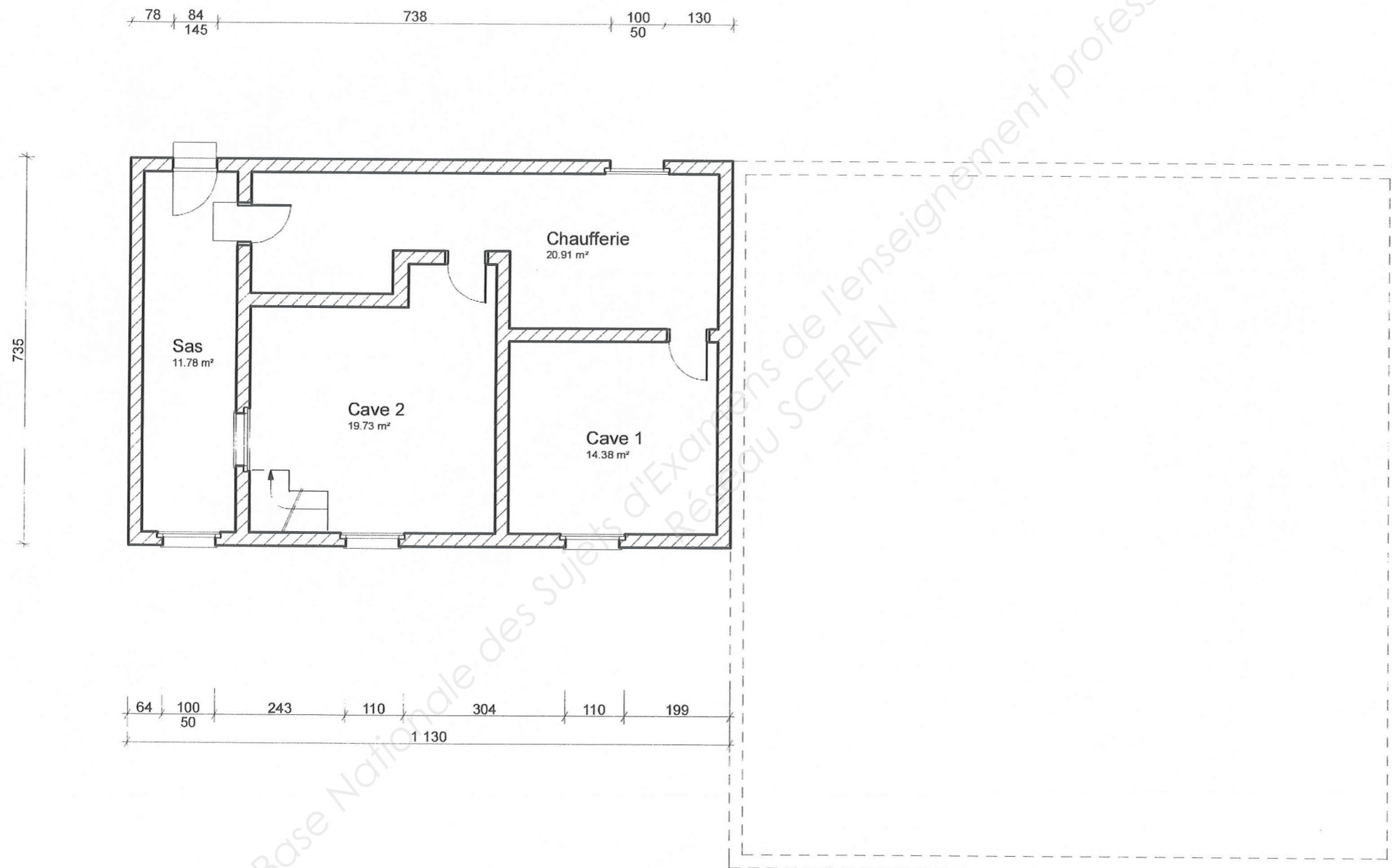
PLAN N° 2



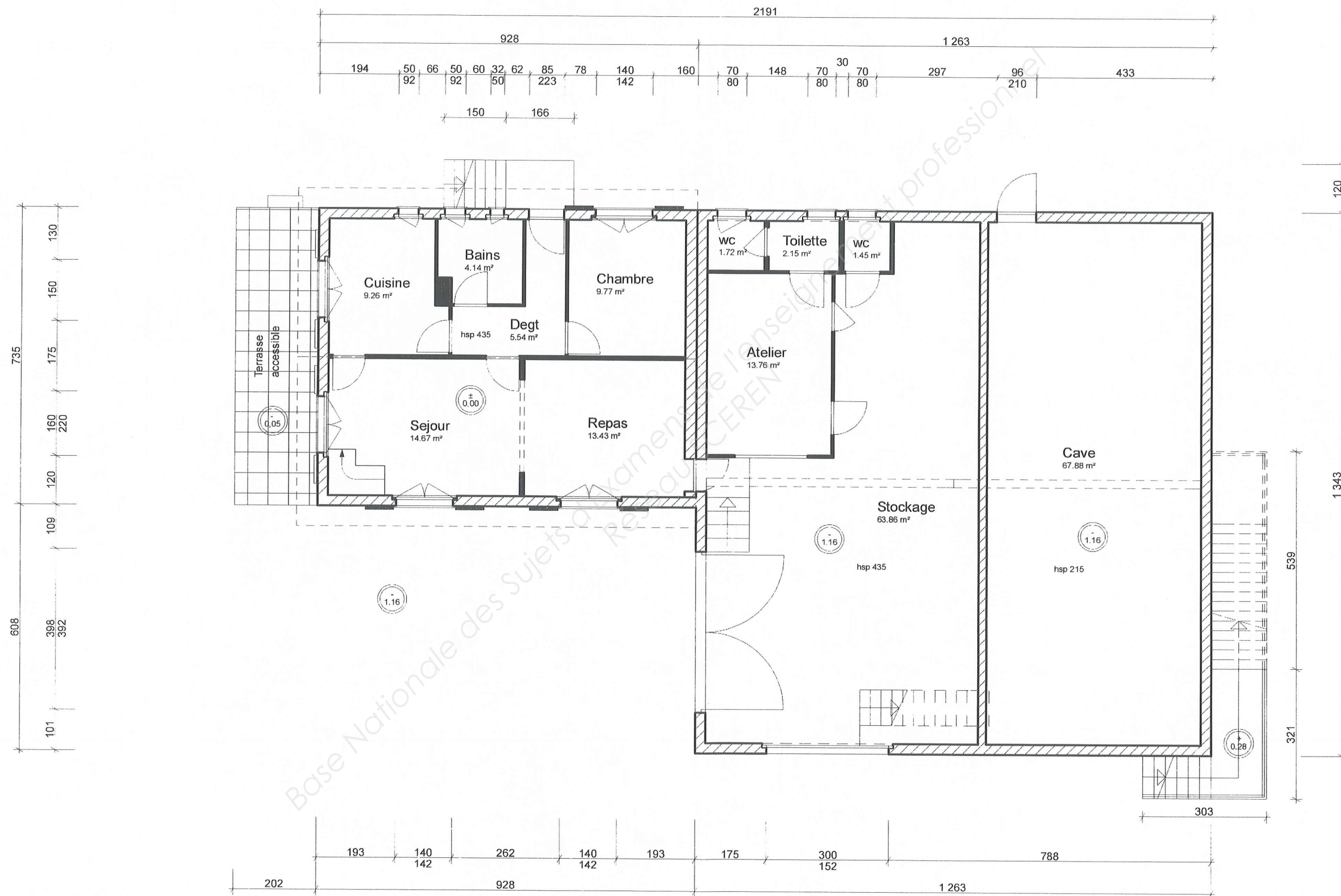
AVENUE
RENE
CASSIN



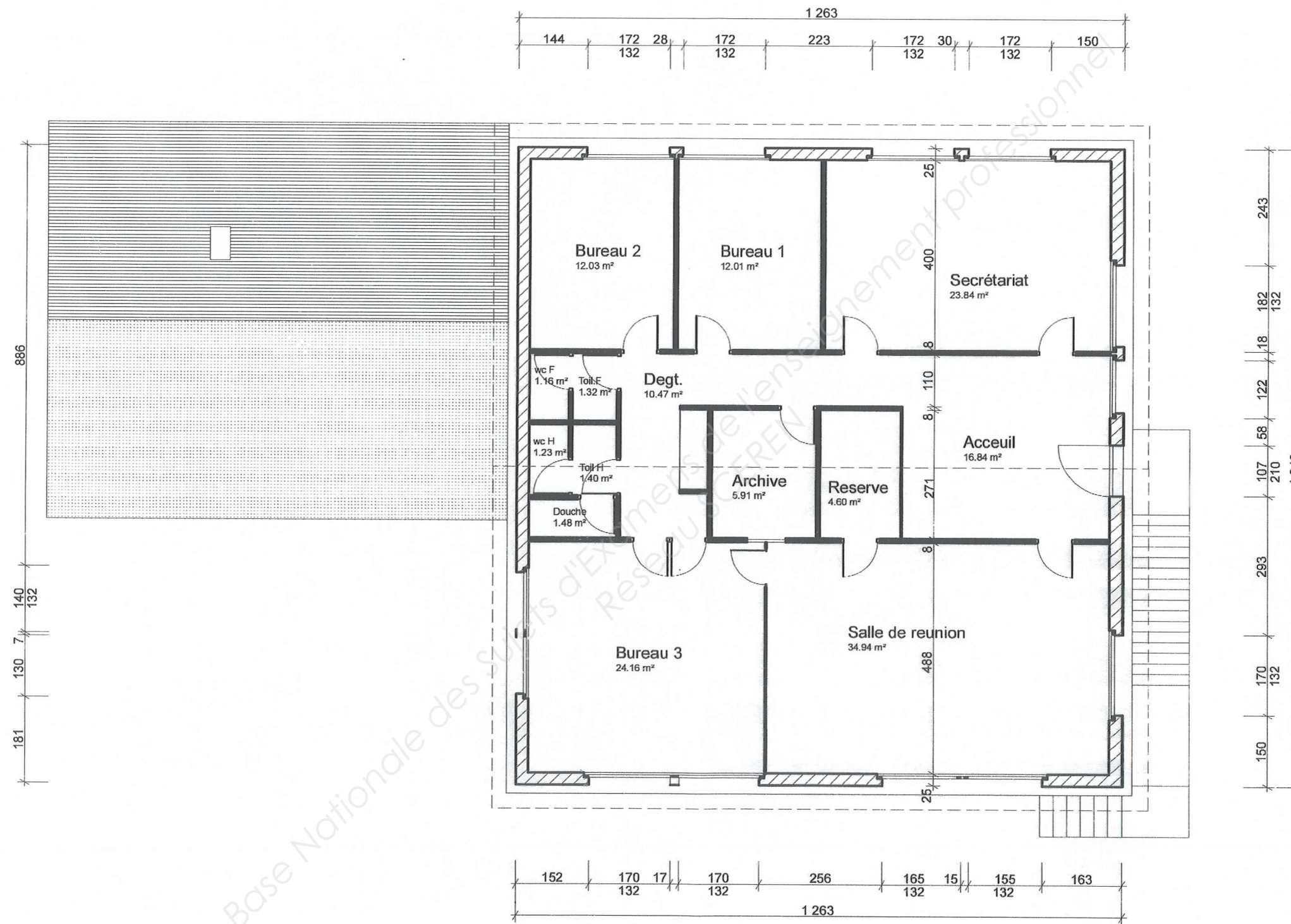
Plan N° 3 Echelle 1/200 ème



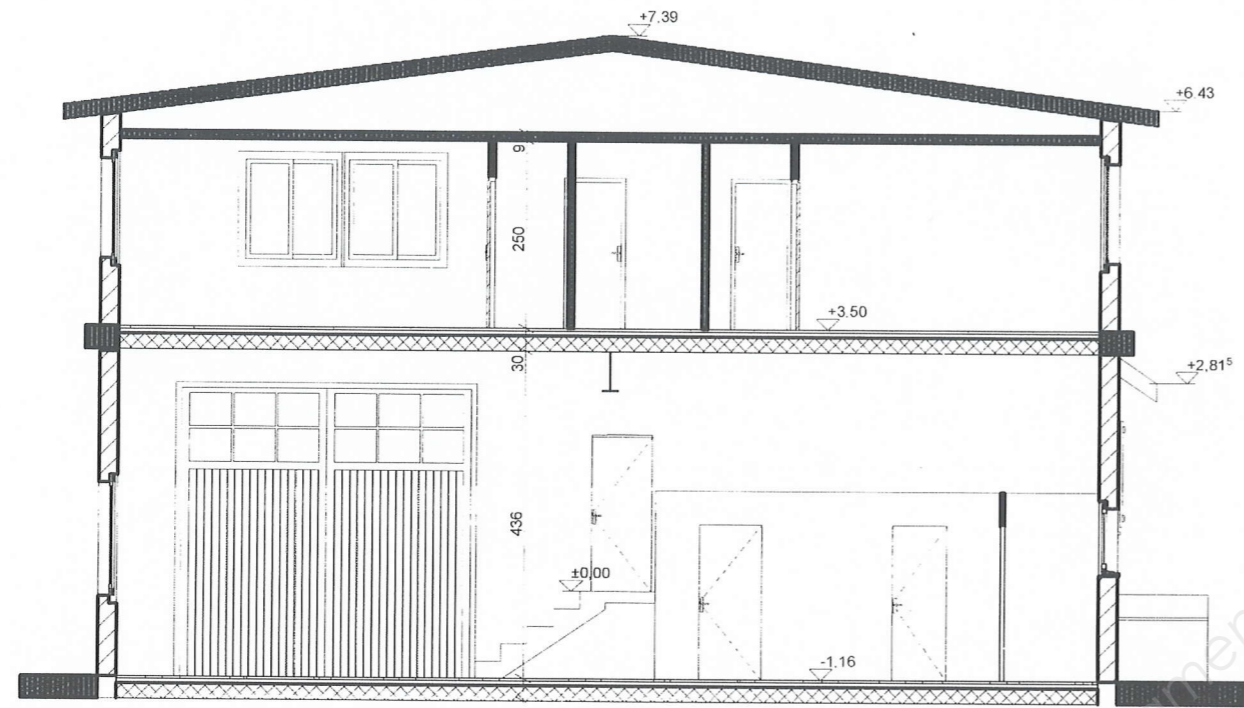
Plan Sous-Sol Echelle 1/100 ème



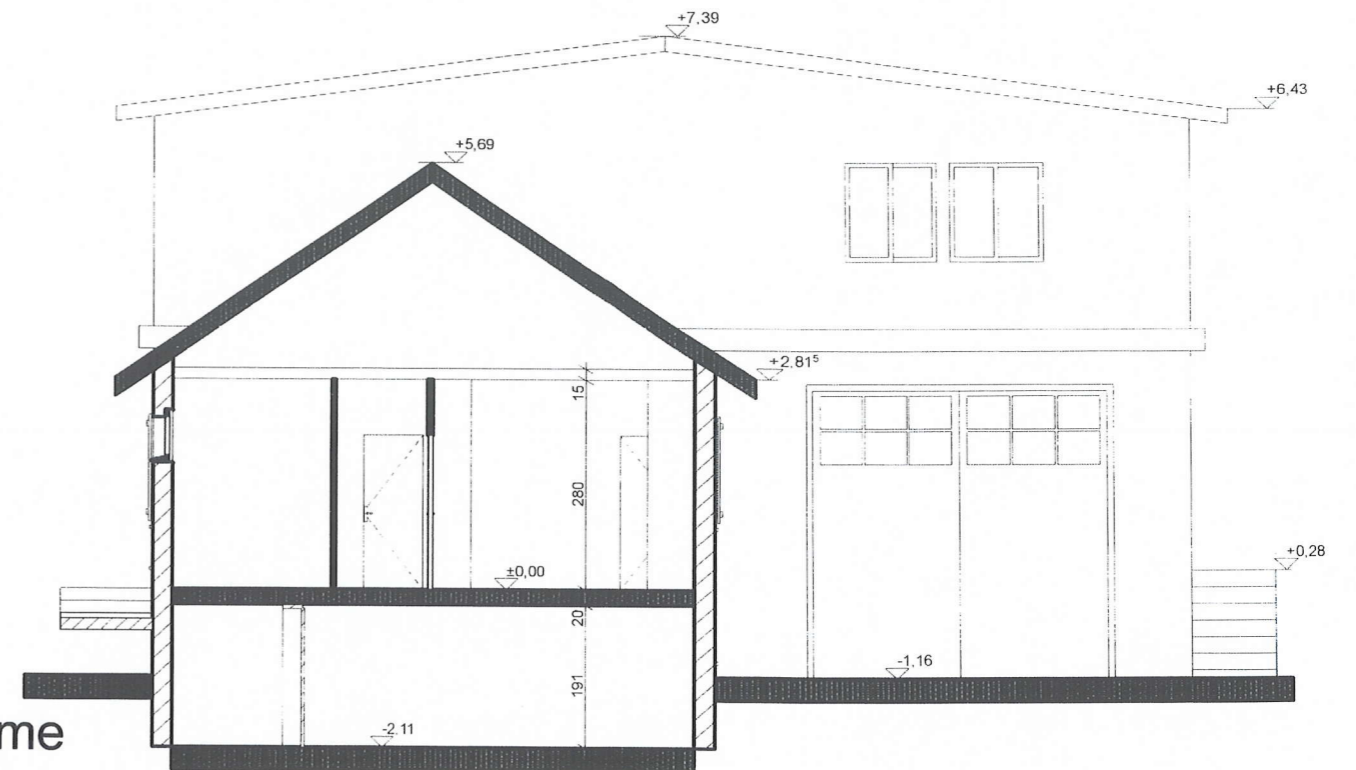
Plan R.D.C. Echelle 1/100 éme



Plan Etage Echelle 1/100 ème

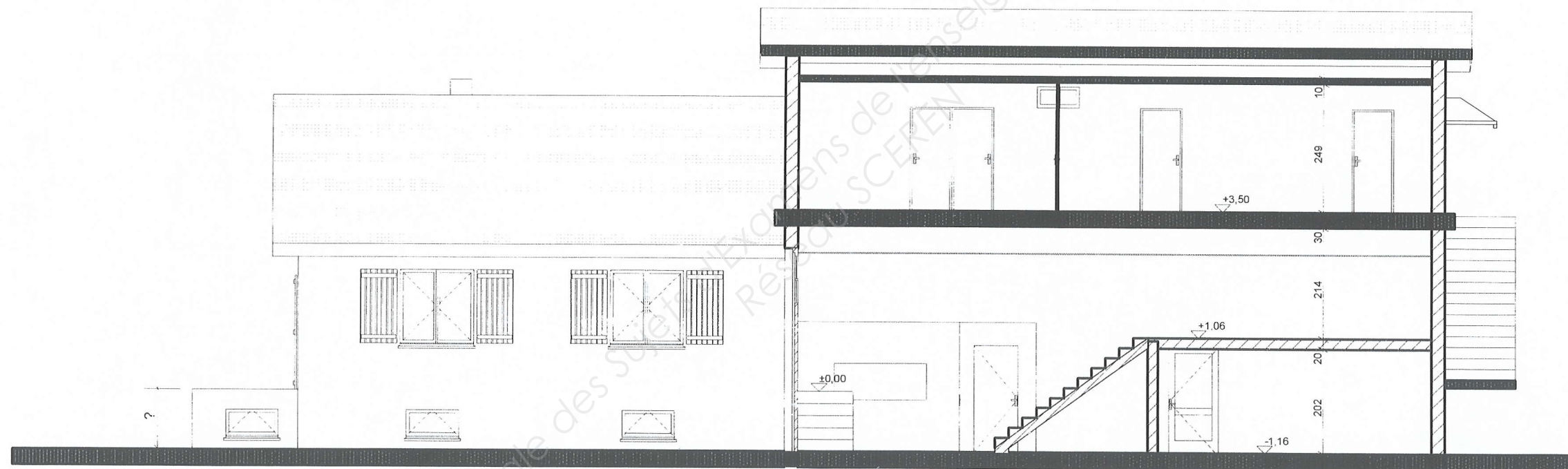


Coupe A Echelle : 1/100 ème



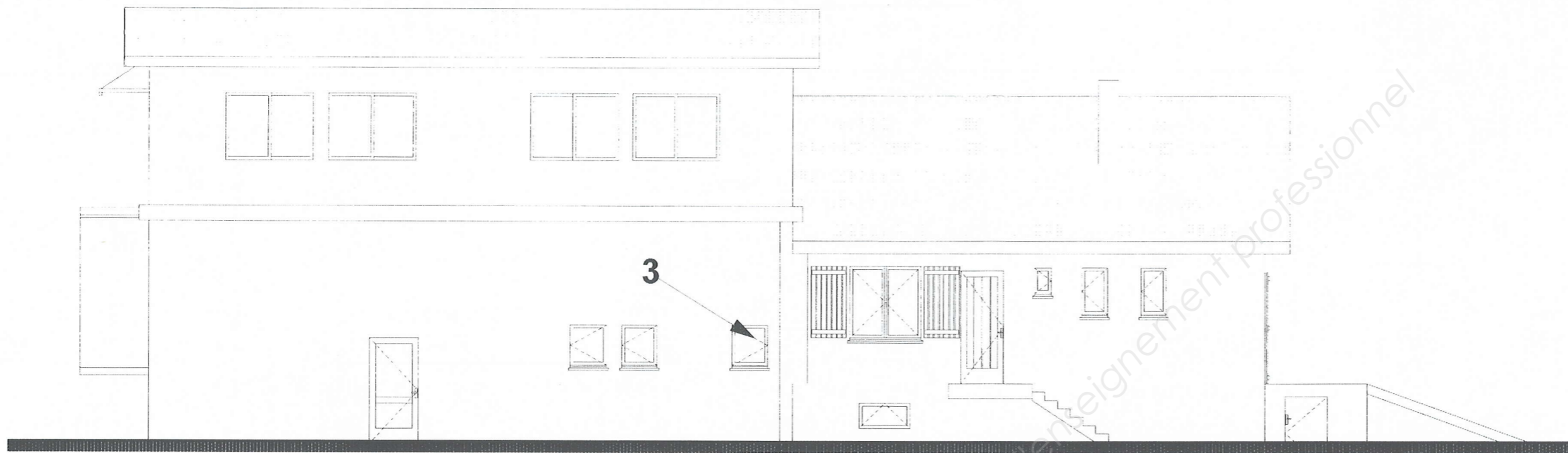
Coupe B Echelle : 1/100 ème

Coupe A & B

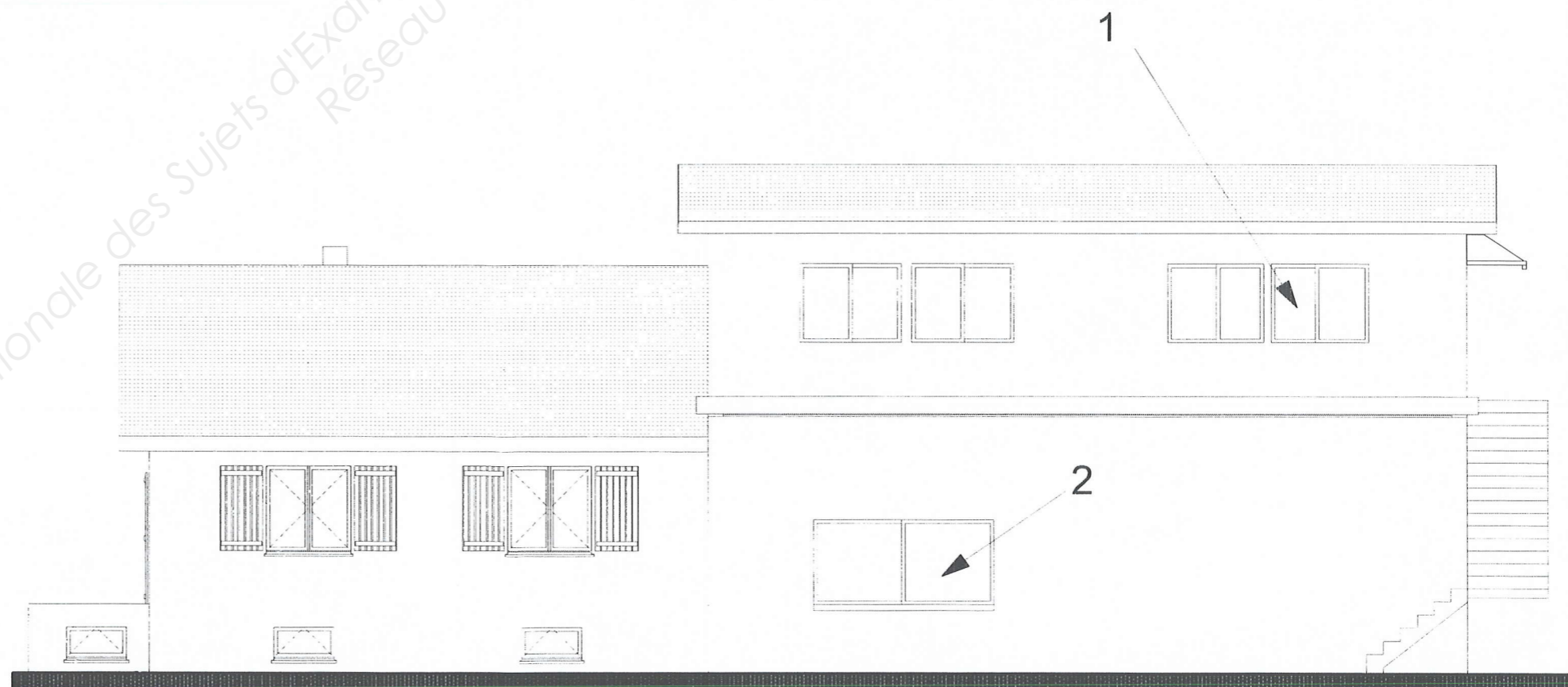


Coupe C Echelle : 1/100 ème

Coupe C Echelle : 1 / 100 ème



Façade A Echelle : 1/100 ème



Façade B Echelle : 1/100 ème

Façade A & Façade B Echelle : 1/100 ème

Copyright © 2026 FormaV. Tous droits réservés.

Ce document a été élaboré par FormaV® avec le plus grand soin afin d'accompagner chaque apprenant vers la réussite de ses examens. Son contenu (textes, graphiques, méthodologies, tableaux, exercices, concepts, mises en forme) constitue une œuvre protégée par le droit d'auteur.

Toute copie, partage, reproduction, diffusion ou mise à disposition, même partielle, gratuite ou payante, est strictement interdite sans accord préalable et écrit de FormaV®, conformément aux articles L.111-1 et suivants du Code de la propriété intellectuelle. Dans une logique anti-plagiat, FormaV® se réserve le droit de vérifier toute utilisation illicite, y compris sur les plateformes en ligne ou sites tiers.

En utilisant ce document, vous vous engagez à respecter ces règles et à préserver l'intégrité du travail fourni. La consultation de ce document est strictement personnelle.

Merci de respecter le travail accompli afin de permettre la création continue de ressources pédagogiques fiables et accessibles.