



Ce document a été mis en ligne par l'organisme [FormaV](#)®

Toute reproduction, représentation ou diffusion, même partielle, sans autorisation préalable, est strictement interdite.

Pour en savoir plus sur nos formations disponibles, veuillez visiter :

www.formav.co/explorer



Ce document a été numérisé par le CRDP de Rennes

pour la

**Base Nationale des Sujets d'Examens de l'enseignement
professionnel**

Ce fichier numérique ne peut être reproduit, représenté, adapté ou traduit sans autorisation.

Brevet Professionnel
"SERRURERIE - METALLERIE"

SESSION 2010

DUREE : 4 heures 30 minutes

COEFFICIENT : 4

E.1 – ETUDE, PREPARATION, SUIVI D'UN OUVRAGE (U.10)

DOCUMENTS TECHNIQUES COMPLEMENTAIRES

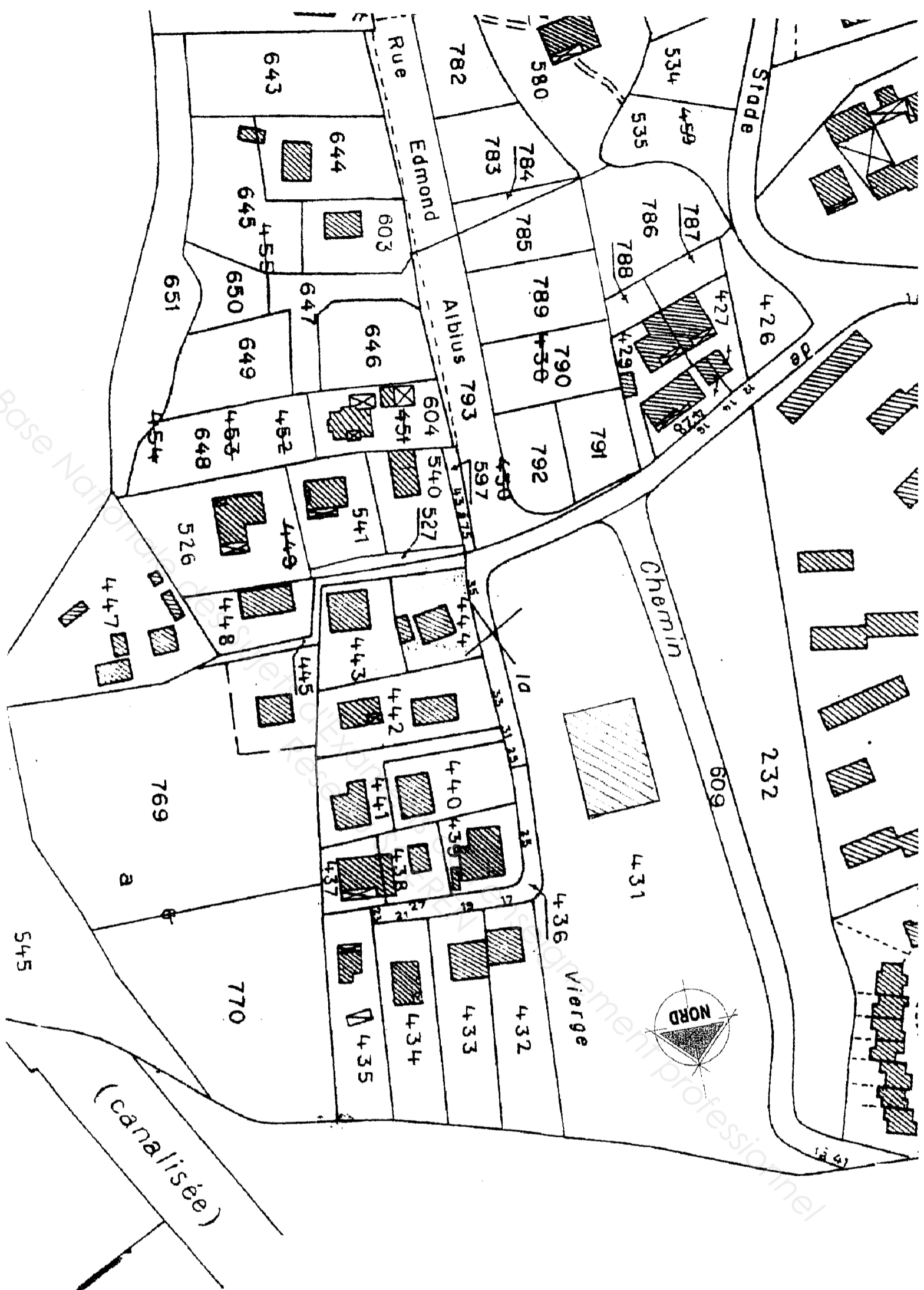
CE DOSSIER EST COMPOSE DE 16 DOCUMENTS DE :

DTC 1/16 à DTC 16/16

Consigne aux surveillants :

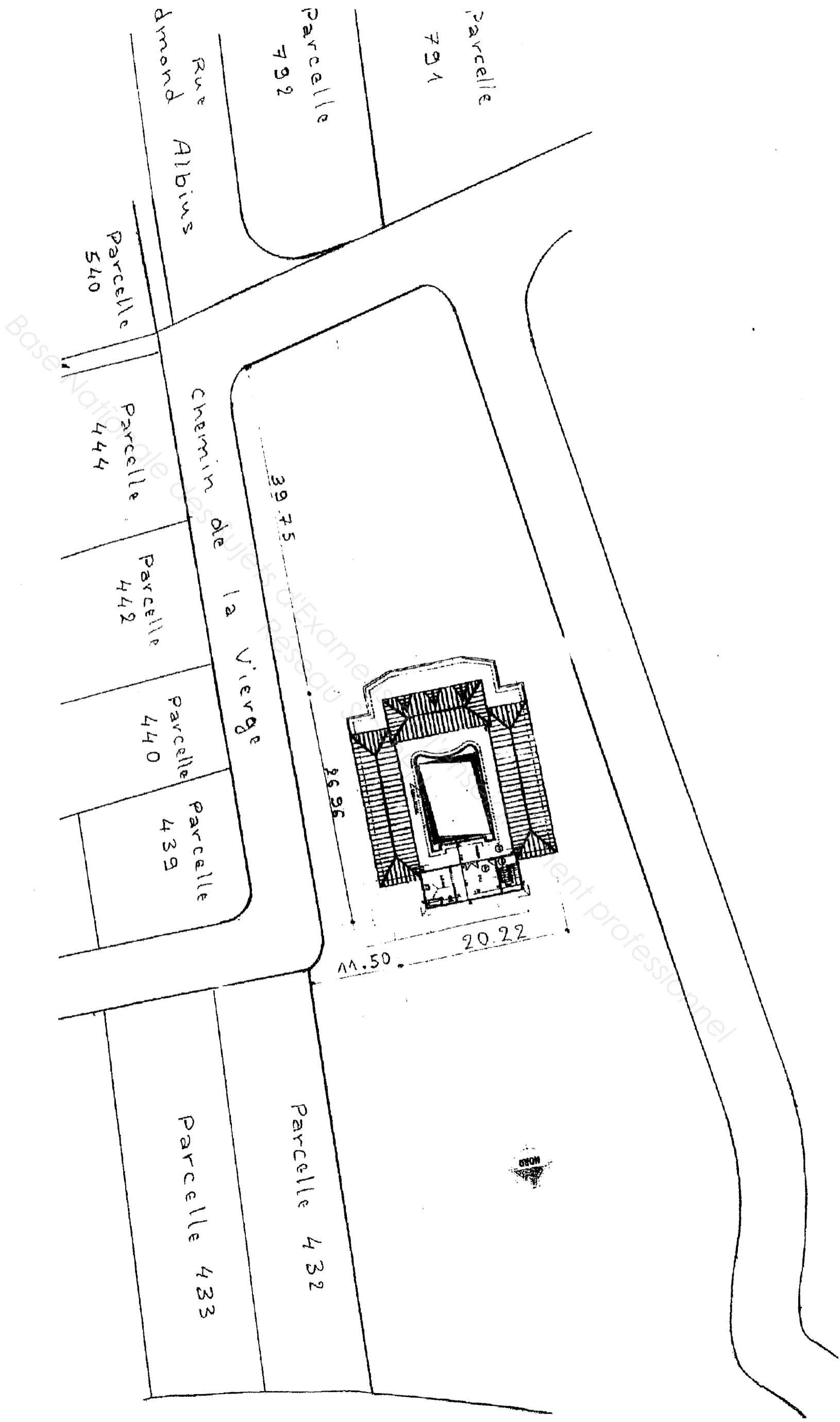
➤ Ce dossier devra être restitué à l'issue de l'épreuve.

➤ PLAN DE SITUATION

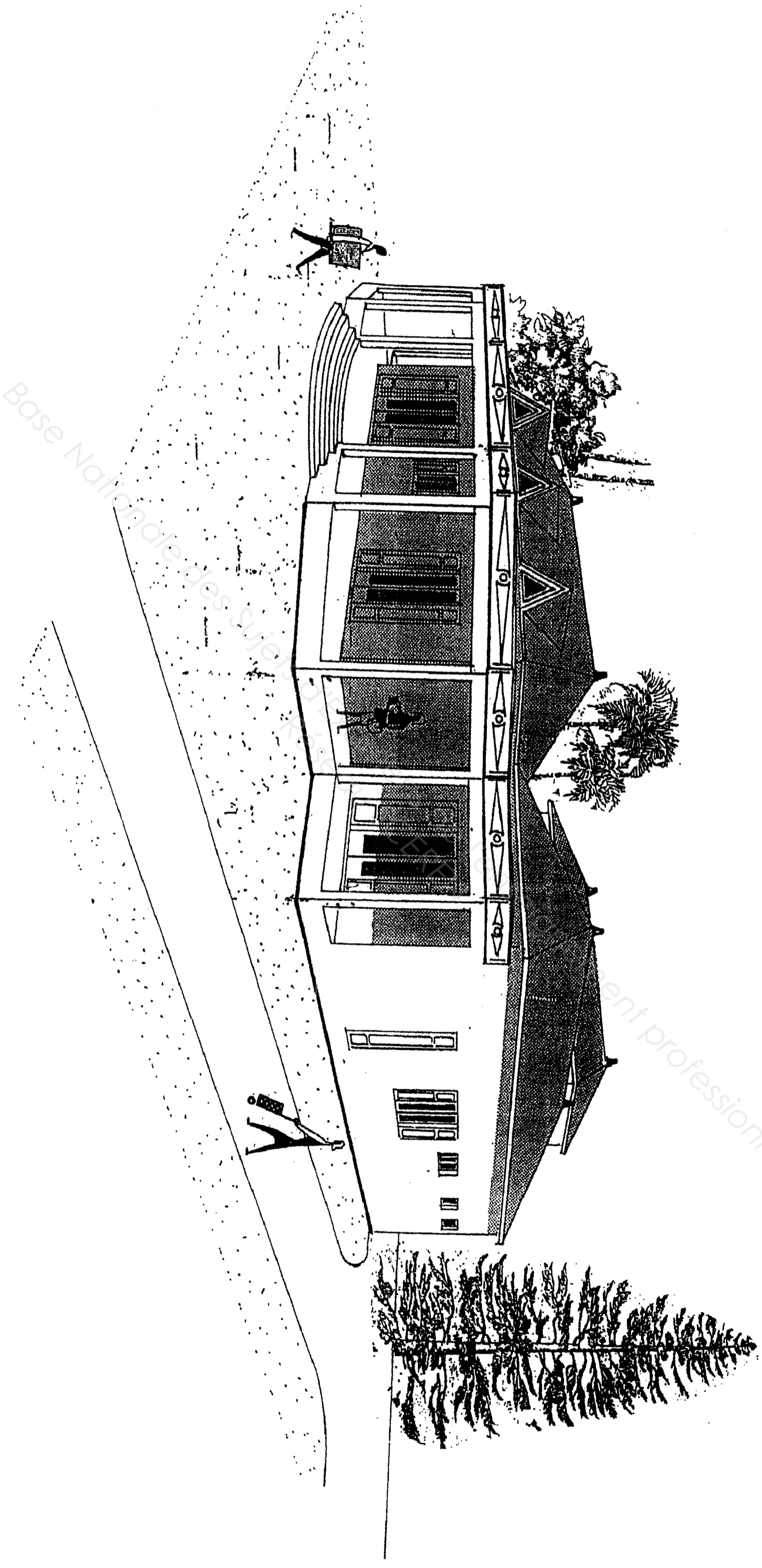


Brevet Professionnel "SERRURERIE - METALLERIE"
Epreuve E.1 : Etude, préparation, suivi d'un ouvrage (U.10)
DOCUMENT TECHNIQUE DTC : 1 / 16

➤ PLAN DE MASSE

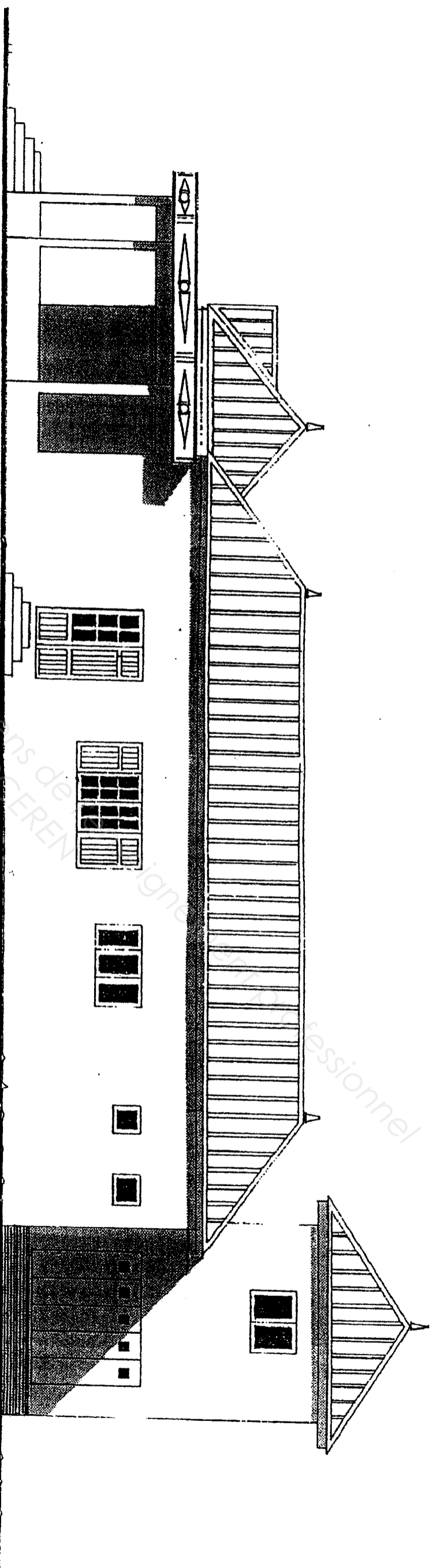


Brevet Professionnel "SERRURERIE - METALLERIE"
Epreuve E.1 : Etude, préparation, suivi d'un ouvrage (U.10)
DOCUMENT TECHNIQUE DTC : 2/16



Brevet Professionnel "SERRURERIE - METALLERIE"
Epreuve E.1 : Etude, préparation, suivi d'un ouvrage (U.10)
DOCUMENT TECHNIQUE DTC : 3 / 16

➤ PLAN FACADE LATERALE DROITE



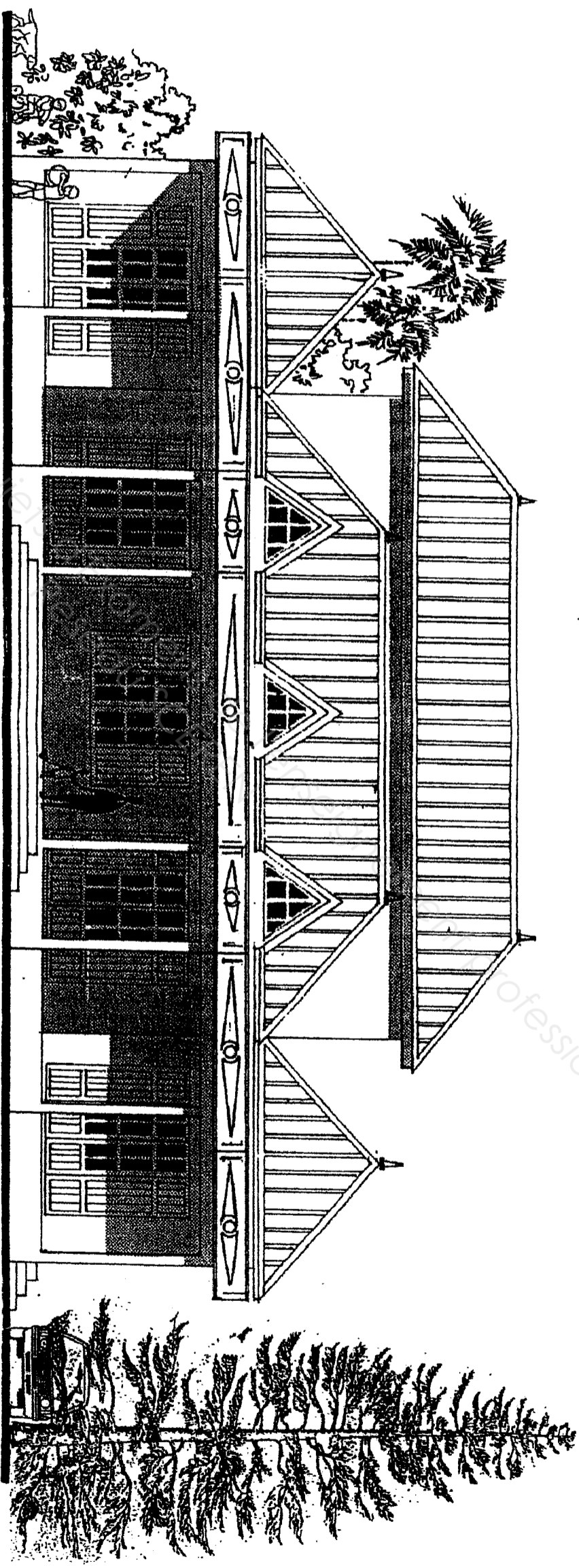
Façade latérale droite

ECH: 1/100

Base Nationale des Sujets d'Examens de Réseau SERRURERIE Professionnel

Brevet Professionnel "SERRURERIE - METALLERIE"
Epreuve E.1 : Etude, préparation, suivi d'un ouvrage (U.10)
DOCUMENT TECHNIQUE DTC : 4 / 16

➤ PLAN FACADE PRINCIPALE

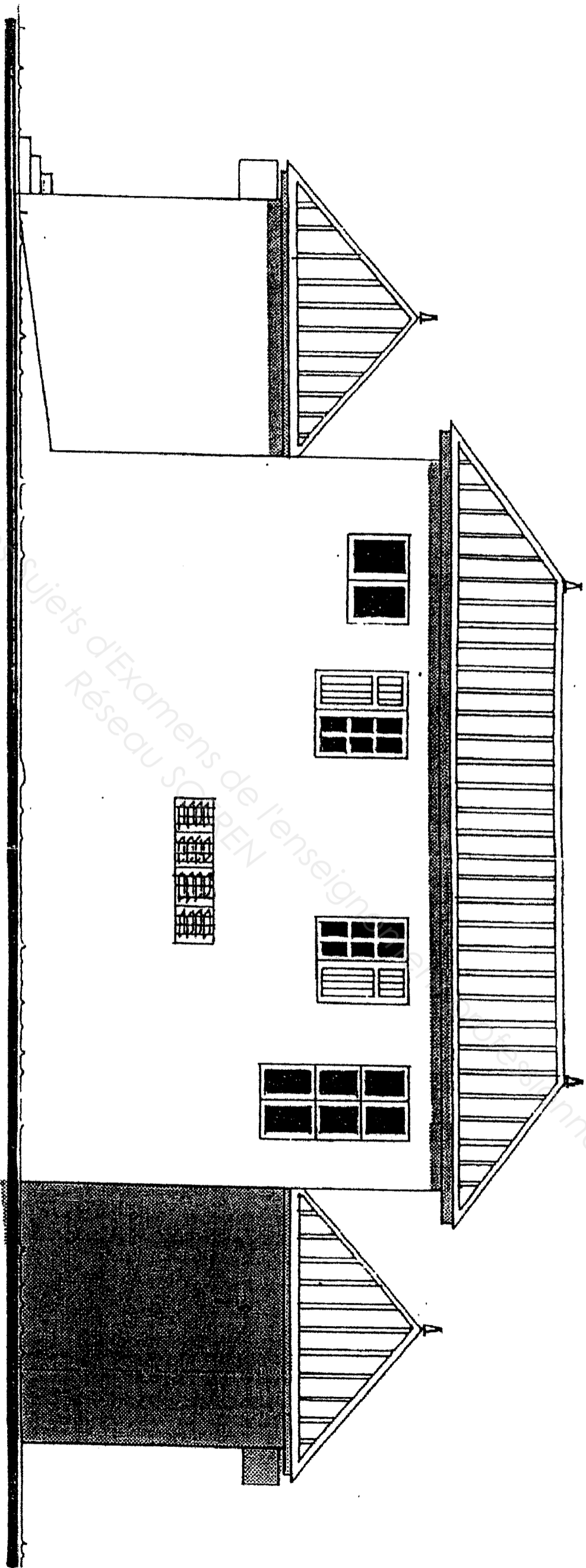


Facade principale

ECH: 1/100

Brevet Professionnel "SERRURERIE - METALLERIE"
Epreuve E.1 : Etude, préparation, suivi d'un ouvrage (U.10)
DOCUMENT TECHNIQUE DTC : 5/16

➤ PLAN FACADE POSTERIEURE



Façade postérieure

ECH. 1/100

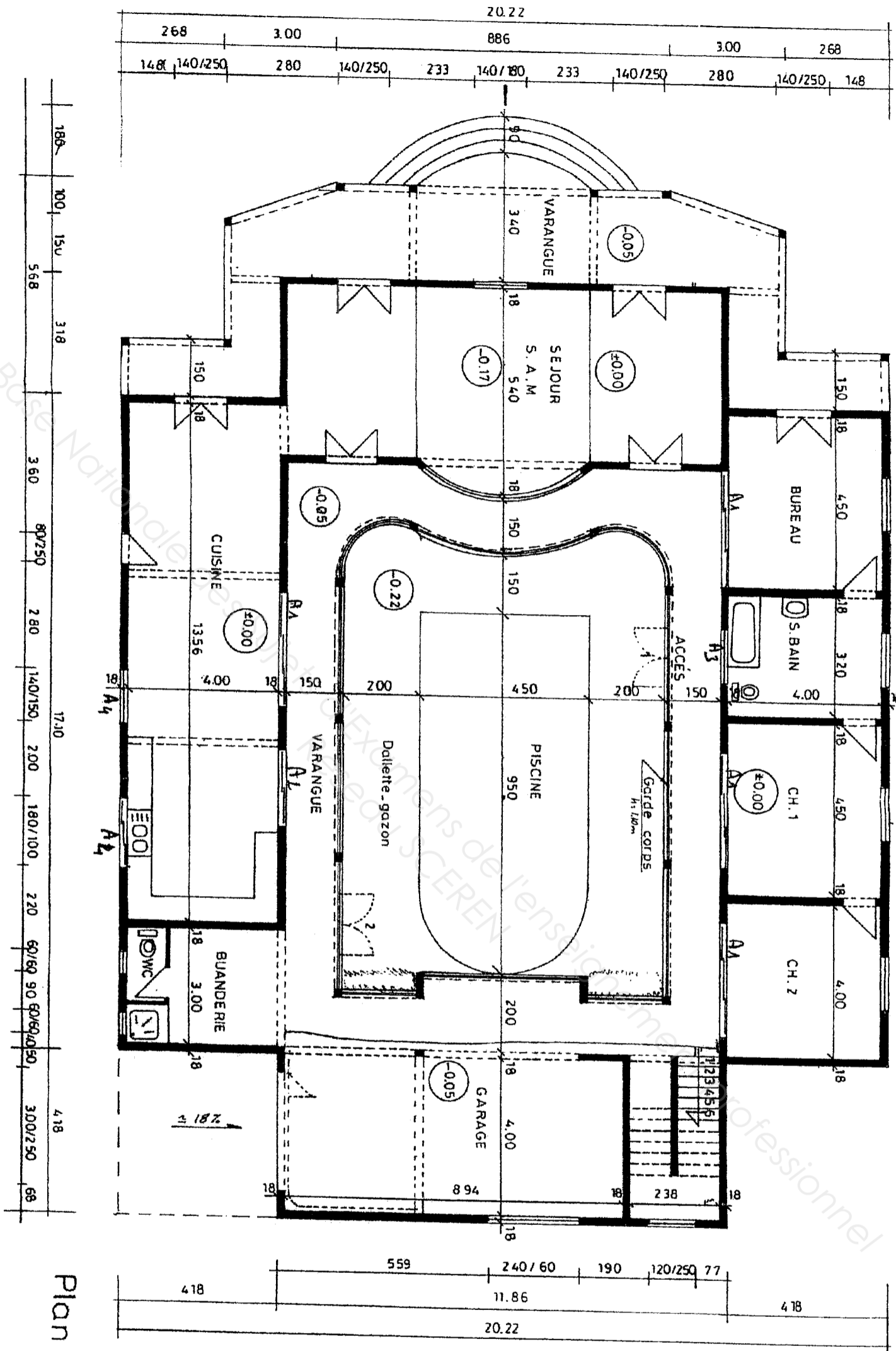
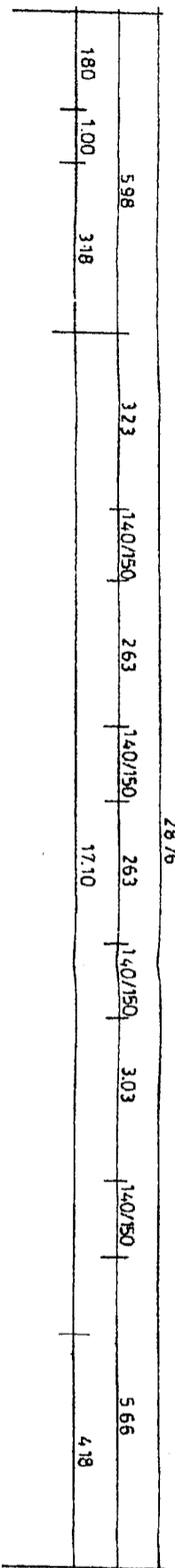
Brevet Professionnel "SERRURERIE - METALLERIE"

Epreuve E.1 : Etude, préparation, suivi d'un ouvrage (U.10)

DOCUMENT TECHNIQUE

DTC : 6/16

PLAN DU REZ DE CHAUSSEE

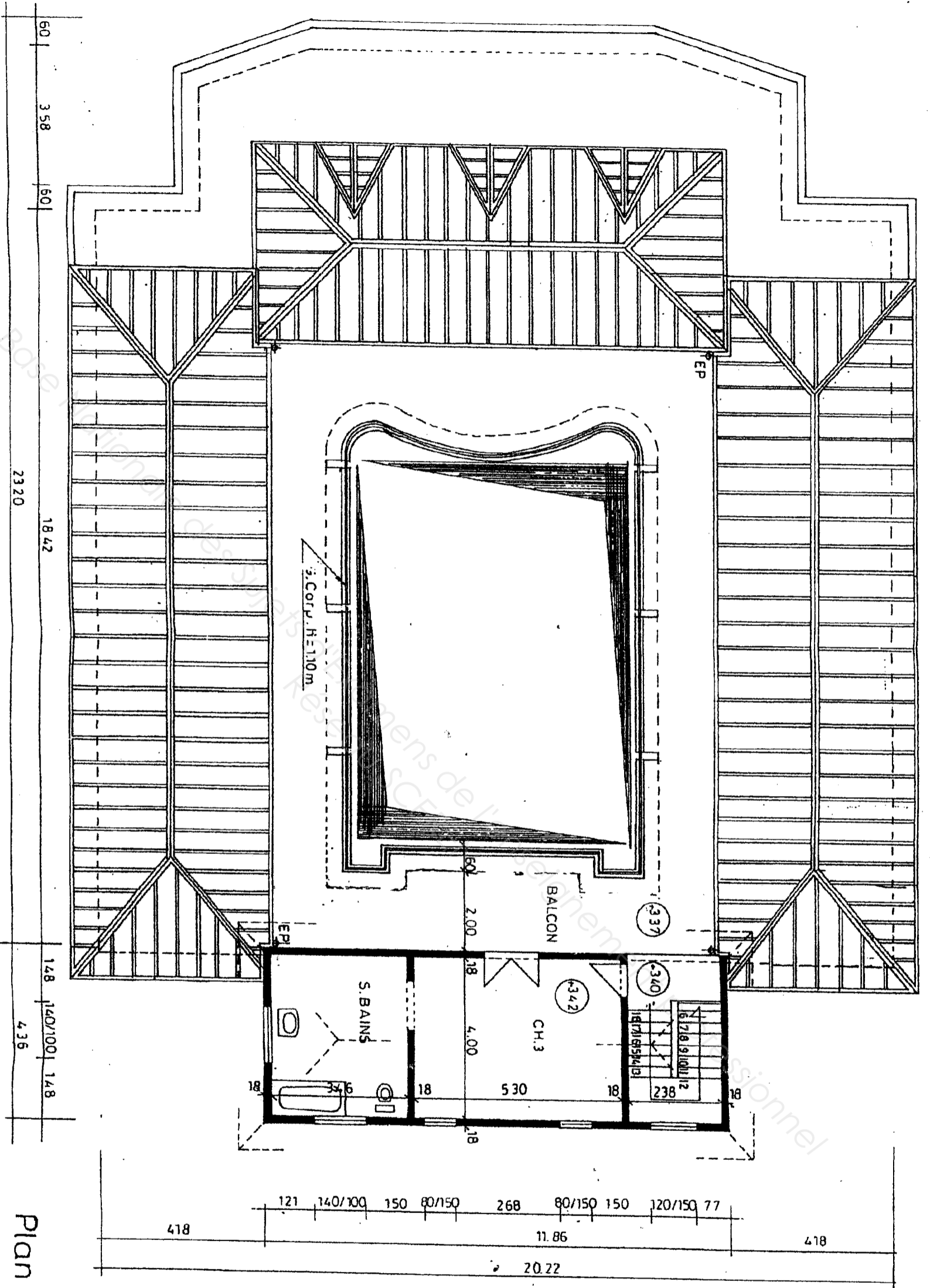


Plan r.d.c

ECH: 1/100

Brevet Professionnel "SERRURERIE - METALLERIE"
 Epreuve E.1 : Etude, préparation, suivi d'un ouvrage (U.10)
 DOCUMENT TECHNIQUE DTC : 7/16

➤ PLAN DE L'ETAGE

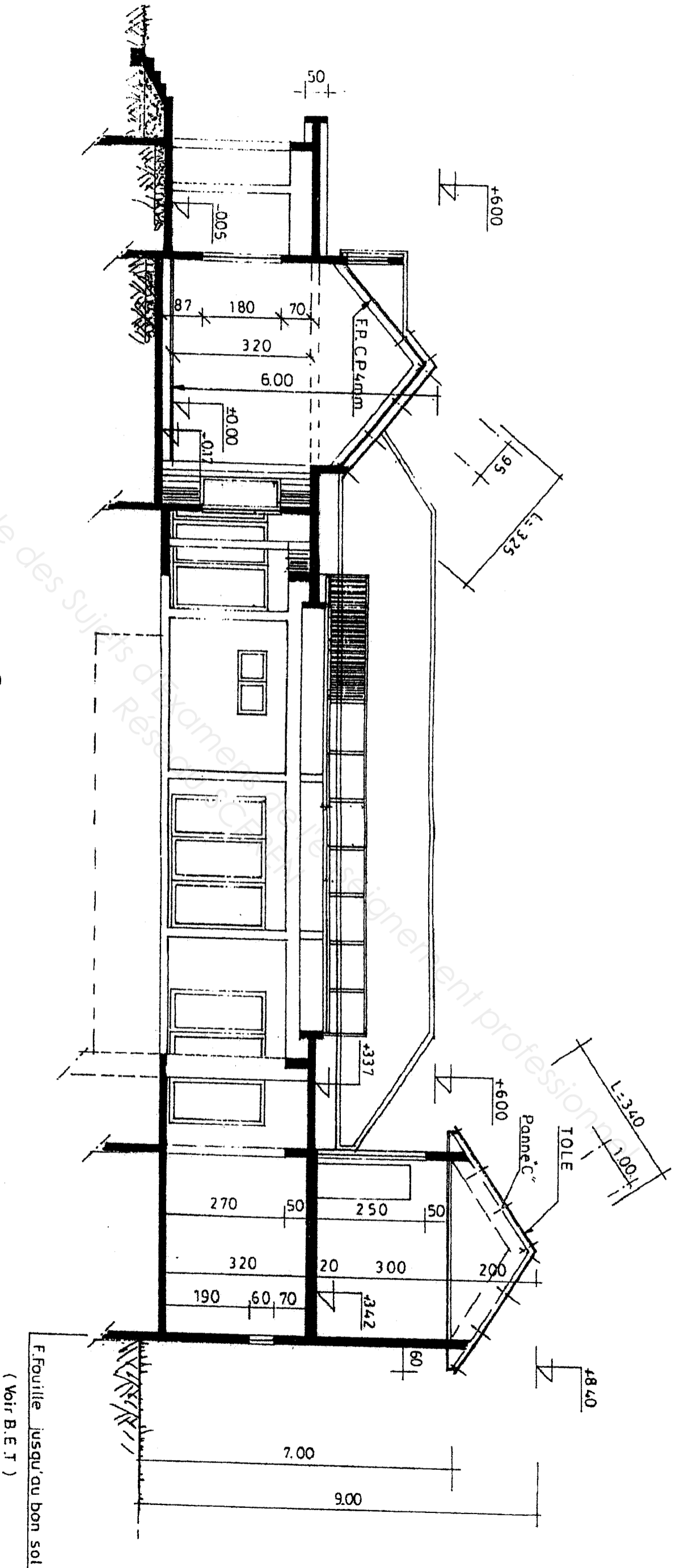


Plan étage

ECH : 1/70

Brevet Professionnel "SERRURERIE - METALLERIE"
 Epreuve E.1 : Etude, préparation, suivi d'un ouvrage (U.10)
 DOCUMENT TECHNIQUE DTC : 8 / 16

➤ COUPE A-A



Coupe A

ECH: 1/100

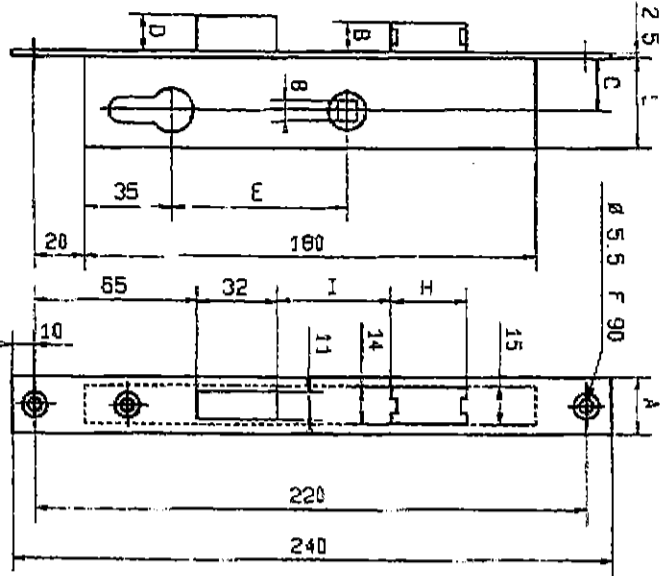
Brevet Professionnel "SERRURERIE - METALLERIE"
 Epreuve E.1 : Etude, préparation, suivi d'un ouvrage (U.10)
 DOCUMENT TECHNIQUE DTC : 9/16

SERRURES METALUX

REF : 7 - A PENE DORMANT ET 1/2 TOUR
LARGEUR 21, 28, 36, 39,5, 46
PROFIL EUROPEEN

- Coffre et pieces internes traites anti-corrosion
- Tellerie inox
- Pêne 1/2 tour reversible
- Rappel du 1/2 tour a la cle sans modele 7/21
- Sur demande penes rallonges de + 5 mm sans modele 7/21 et 7/28
- Cylindre double profil europeen
- Panneton DIN pour larg. 36, 39,5, 46
- Pour larg. 21, 28 panneton special, rayon 11,4
- Serrure livree sans gache (voir tableau p.160-161 pour commande)

REFERENCE	DECOR	GACHES
3102	INOX	GACHE 2MM
3104 a 3114	AU SATINE	GACHE 4,6-8-10-12 ou 14MM
3104 a 3114	AU BRONZE	GACHE 4,6-8-10-12 ou 14MM
4106	INOX	GACHE U 6MM



COTES VARIABLES	
L	21 28 36 39,5 46
C	(10, 45, 9) (10, 40, 9) (8,5, 82, 9)
B	10,5 18,5 21 24,5 31
D	9 9 12 12 12
H	9 9 12 12 12
REF CYL	4211 4231

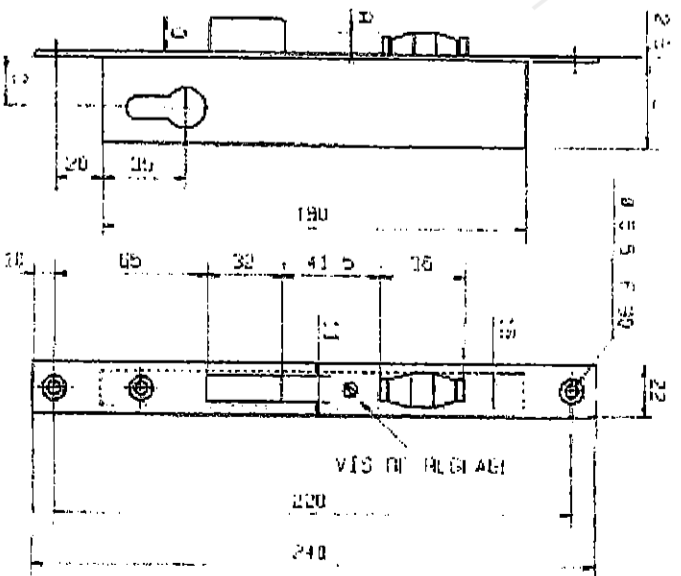


REF : 8 - A ROULEAU
LARGEUR 21, 36, 39,5, 46
PROFIL EUROPEEN

- Coffre et pieces internes traites anti-corrosion
- Tellerie inox
- Rouleau réglable, maxi 9,5 mm, sauf modele 8/21 maxi 9 mm
- Sur demande possibilité pêne et rouleau + 5 mm sans modele 8/21
- Cylindre double profil europeen
- Panneton DIN
- Pour larg. 36, 39,5, 46
- Pour larg. 21, panneton special, rayon 11,4
- Serrure livree sans gache (voir tableau p.160-161 pour commande)

REFERENCE	DECOR	GACHES
4008	INOX	GACHE A TALON 2,5MM
3018	INOX	GACHE 5,5 TALON 2,5MM
3088	INOX	GACHE U 6MM

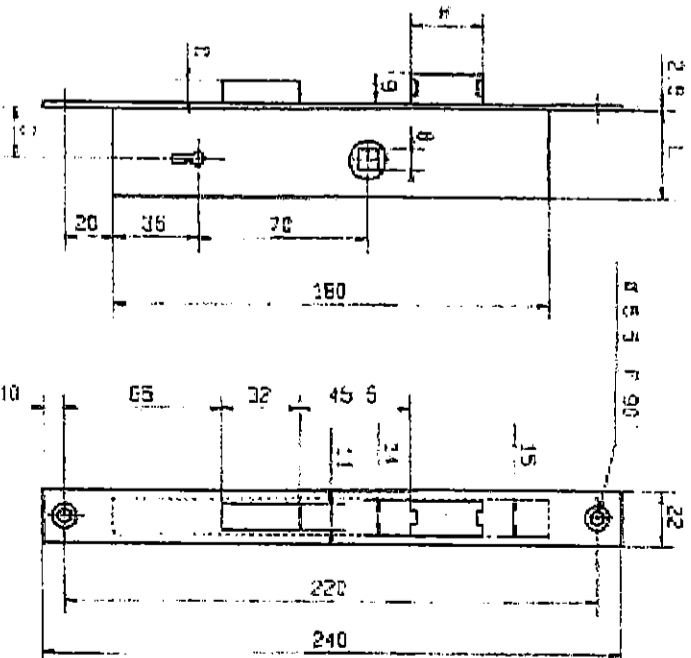
COTES VARIABLES	
L	21 36 39,5 46
C	10,5 21 24,5 31
R	9 9,5 9,5 9,5
B	9 12 12 12
REF CYL	4211 4231



REF : 2 - A PENE DORMANT
ET 1/2 TOUR A 4 GORGES
LARGEUR 21, 36, 46

- Coffre et pieces internes traites anti-corrosion
- Tellerie inox
- 1/2 tour reversible
- Cils Benardes 10 variures
- Livree avec 2 clés

COTES VARIABLES	
L	21 36 46
C	10,5 21 31
H	25 30 30
D	9 9 9
B	9 12 12



REFERENCE	DECOR	GACHES
3102	INOX	GACHE 2MM
3104 a 3114	AU SATINE	GACHE 4,6-8-10-12 ou 14MM
3104 a 3114	AU BRONZE	GACHE 4,6-8-10-12 ou 14MM
4106	INOX	GACHE U 6MM

Base Nationale des Sujets d'Examens de l'enseignement
Réseau SCEREN

Brevet Professionnel "SERRURERIE - METALLERIE"

Epreuve E.1 : Etude, préparation, suivi d'un ouvrage (U.10)

DOCUMENT TECHNIQUE

DTC : 10/16

EVALUATION DES RISQUES METHODE POUR COMPLETER LE TABLEAU D'EVALUATION DES RISQUES RISQUES

IDENTIFIER

Identifier la ou les situation(s) dangereuse(s) liée(s) à l'unité de travail.

DETERMINER

Déterminer les dommages éventuels.

ESTIMER

Estimer la ou les situation(s) dangereuse(s).

➤ Gravité des dommages potentiels

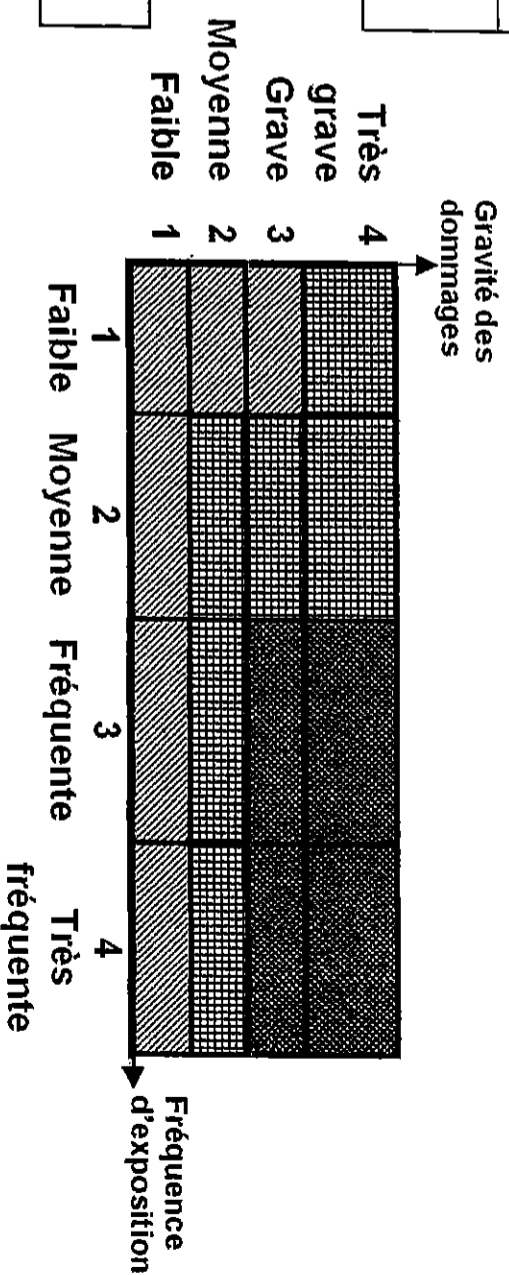
1	Faible	Accident ou maladie sans arrêt de travail.
2	Moyenne	Accident ou maladie avec arrêt de travail.
3	Grave	Accident ou maladie avec incapacité permanente partielle.
4	Très grave	Accident ou maladie mortel

➤ La fréquence d'exposition des salariés aux dangers

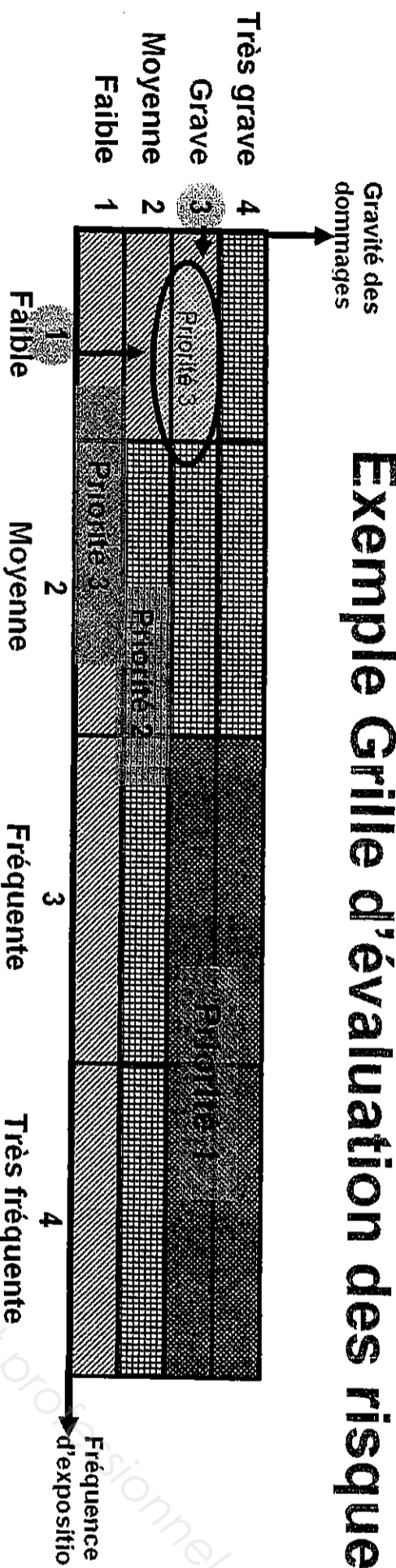
1	Faible	Exposition de l'ordre de une fois par an.
2	Moyenne	Exposition de l'ordre de une fois par mois.
3	fréquente	Exposition de l'ordre de une fois par semaine.
4	Très fréquente	Exposition quotidienne ou permanente.

HIERARCHISER

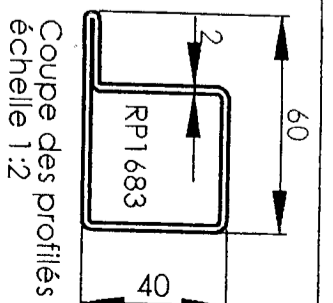
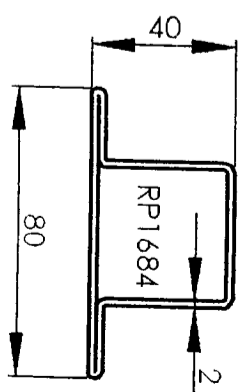
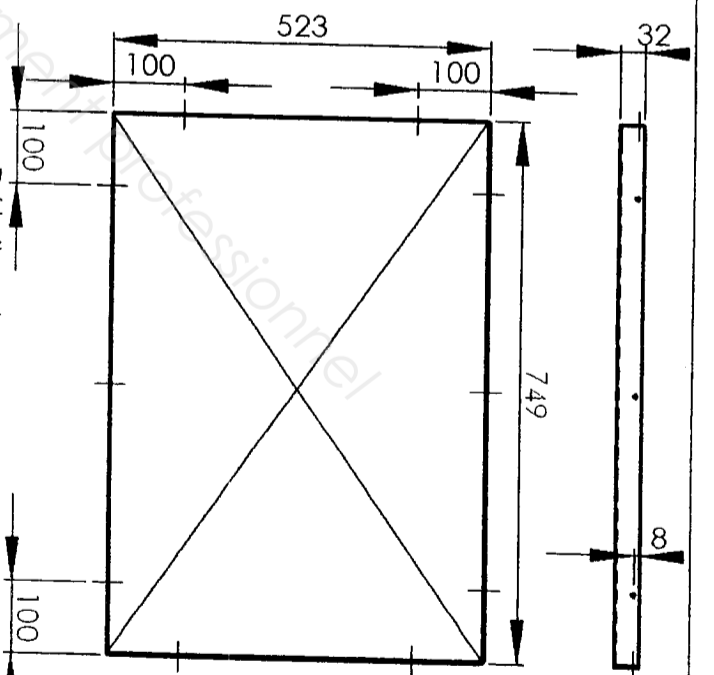
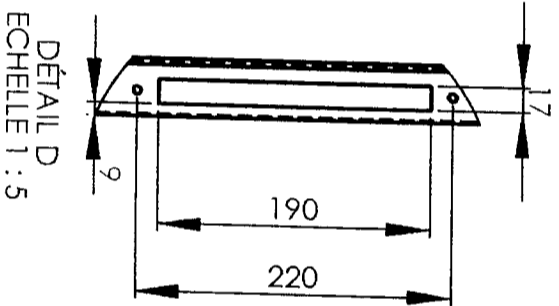
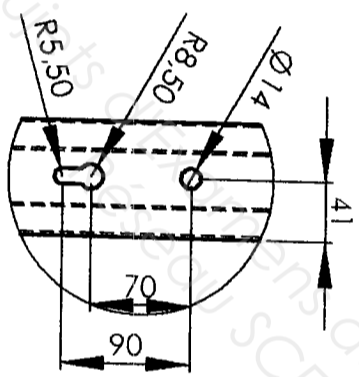
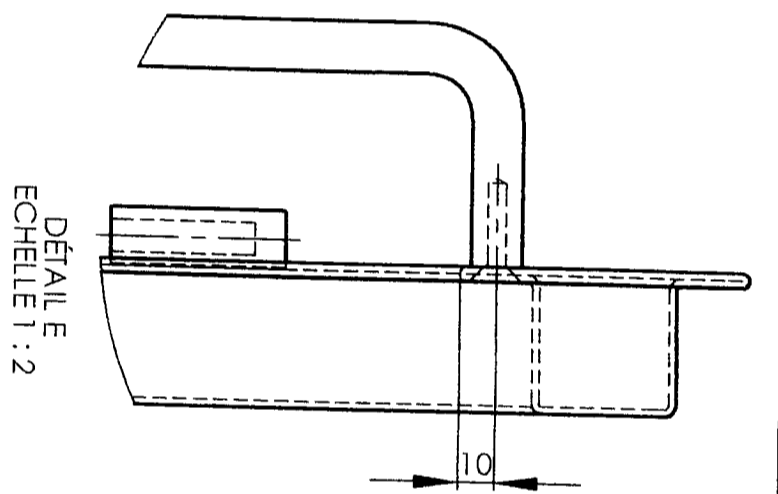
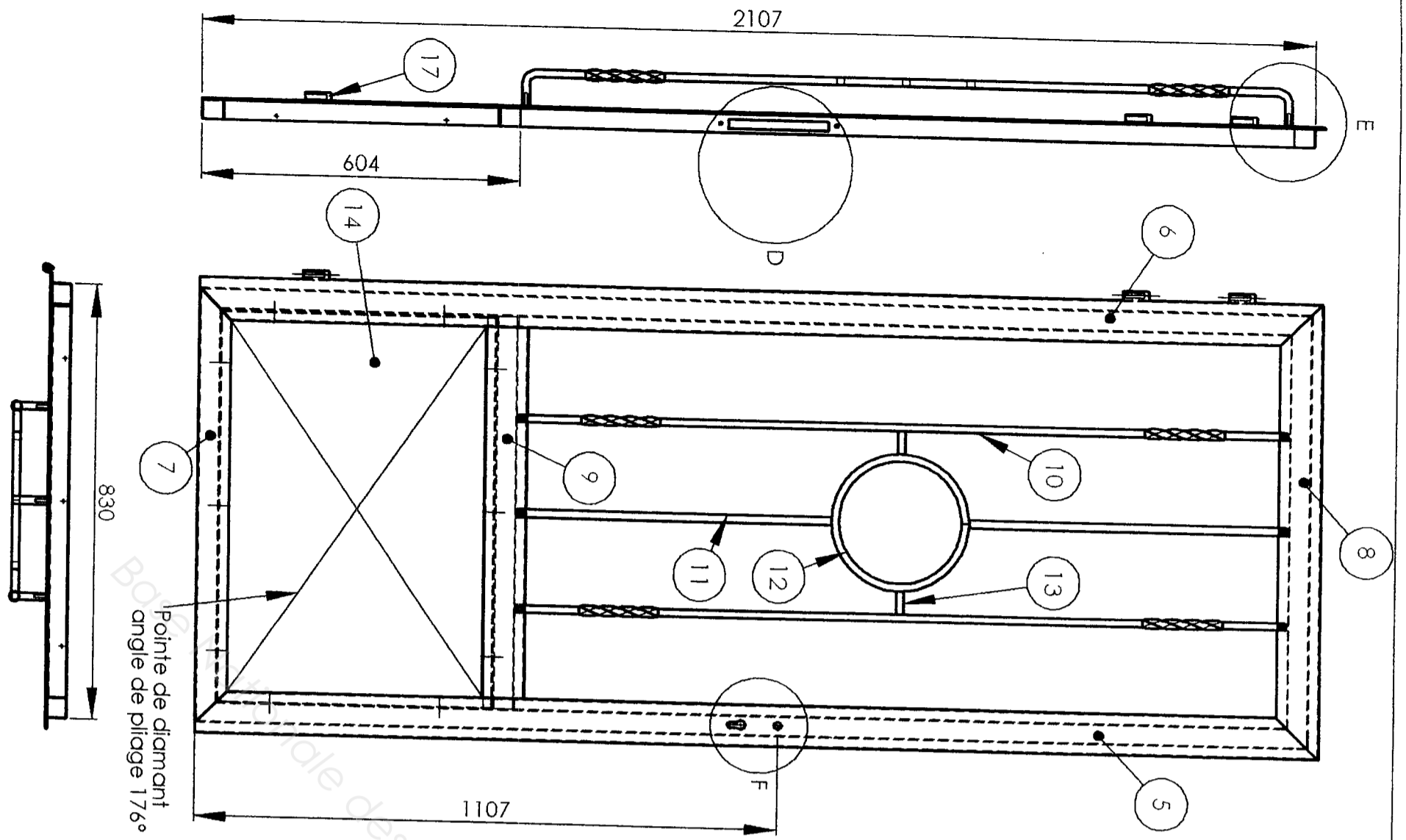
Hierarchiser les risques pour déterminer les priorités du plan d'actions.



Exemple Grille d'évaluation des risques



Situations dangereuses	Dommages éventuels	Risques		Niveau priorité	Mesures de prévention	
		gravité	Fréqu.		existantes	à proposer
Equilibre instable à une hauteur de 1.50m lors d'un contrôle de sonde (opération effectuée une fois par an).	Traumatisme dus à une chute de dénivellation.	3	1	3	Aucune	Achat d'une plate-forme mobile équipée d'un garde corps
EXEMPLE						



17	3	Paumelles maroc lg 100	
16	10	Rivets alu 4x12	
15	6	Vis TF M6x20	
14	1	Soubassement	S235
13	2	Entretoise	S235
12	3	Rond Ø260	S235
11	2	Barreaux centraux	S235
10	2	Barreaux torsadés	S235
9	1	Traverse intermédiaire	S235
8	1	Traverse haute	S235
7	1	Traverse basse	S235
6	1	Montant ferrage	S235
5	1	Montant serrure	S235
Rep	Nbr	Désignation	Matériau

PORTE PROFILE MANNESMANN

OUVRANT

Durée : 4h30

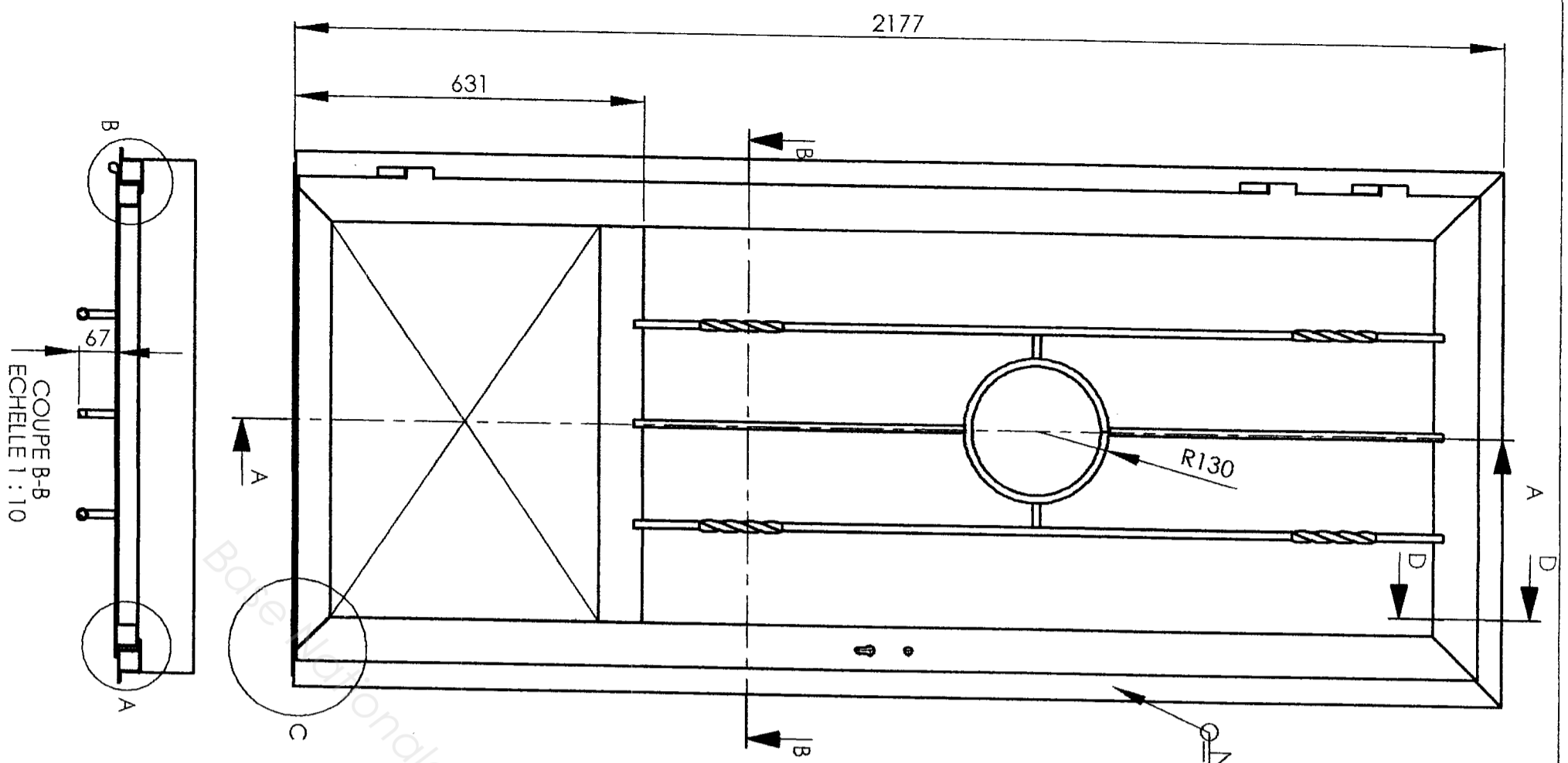
Ech : 1:10 A3

Brevet Professionnel **SERRURERIE METALLERIE**
EPREUVE ET Etude, Préparation, Suivi d'un ouvrage
 (U10)

SESSION 2010

Coeff 4

DTG
43/16



COUPE B-B
Echelle 1 : 10

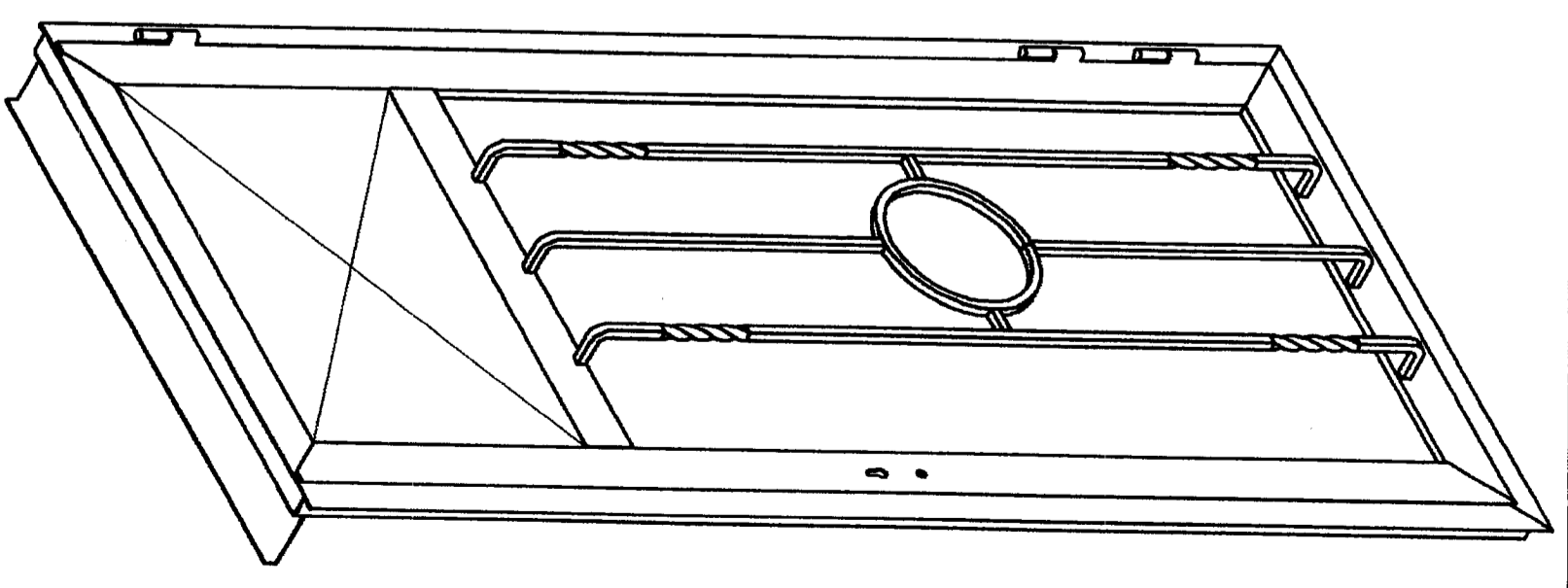
COUPE D-D
Echelle 1 : 5

DÉTAIL C
Echelle 1 : 2

DÉTAIL A
Echelle 1 : 2

DÉTAIL B
Echelle 1 : 2

NOTA : l'ouvrant et le dormant seront assemblés à l'aide du procédé 135, les soudures à plat seront poncées. Seules les soudures d'angles resteront brutes



PORTE PROFILE MANNESMANN

ENSEMBLE

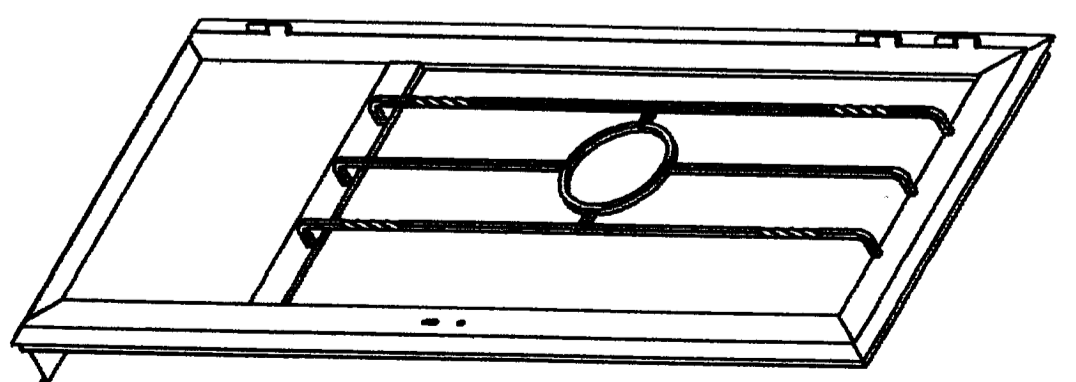
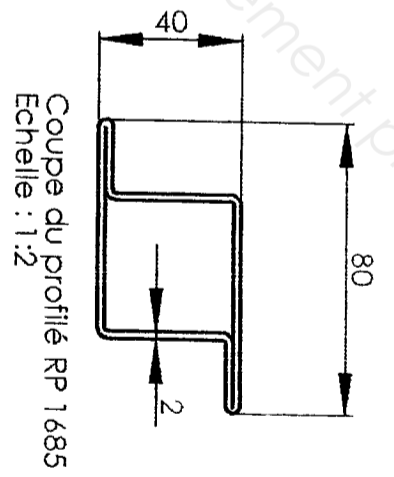
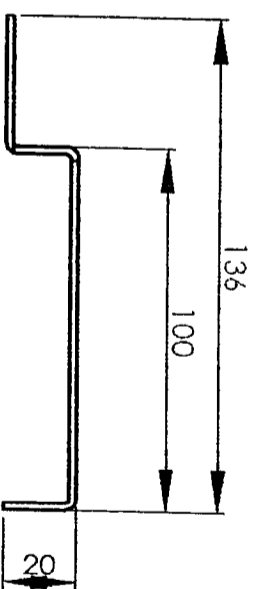
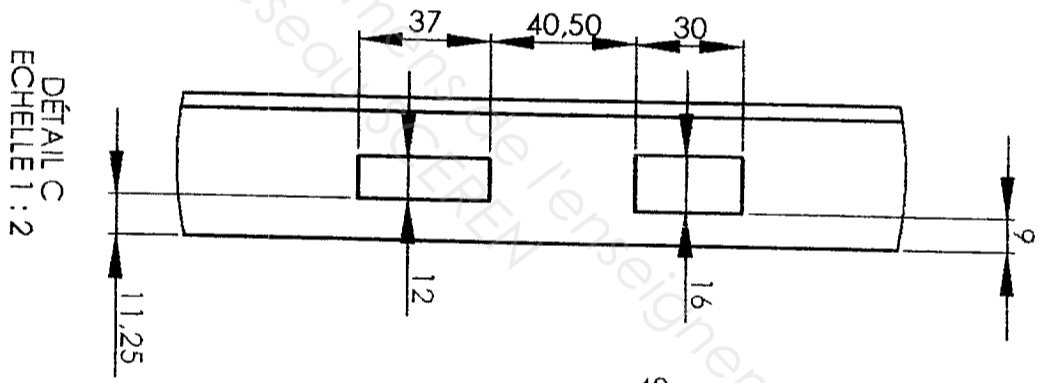
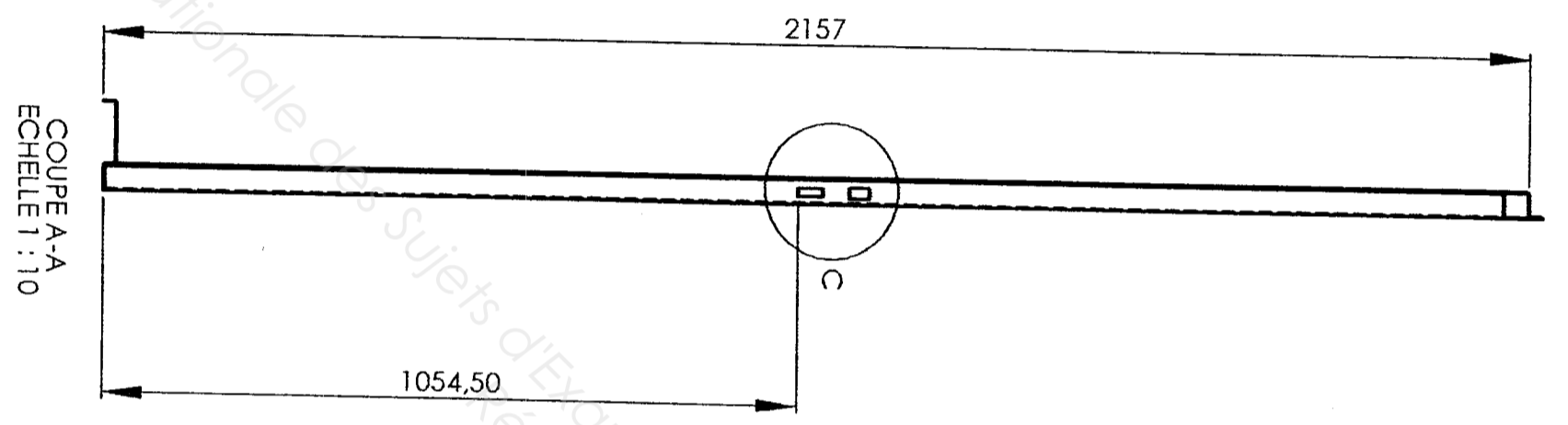
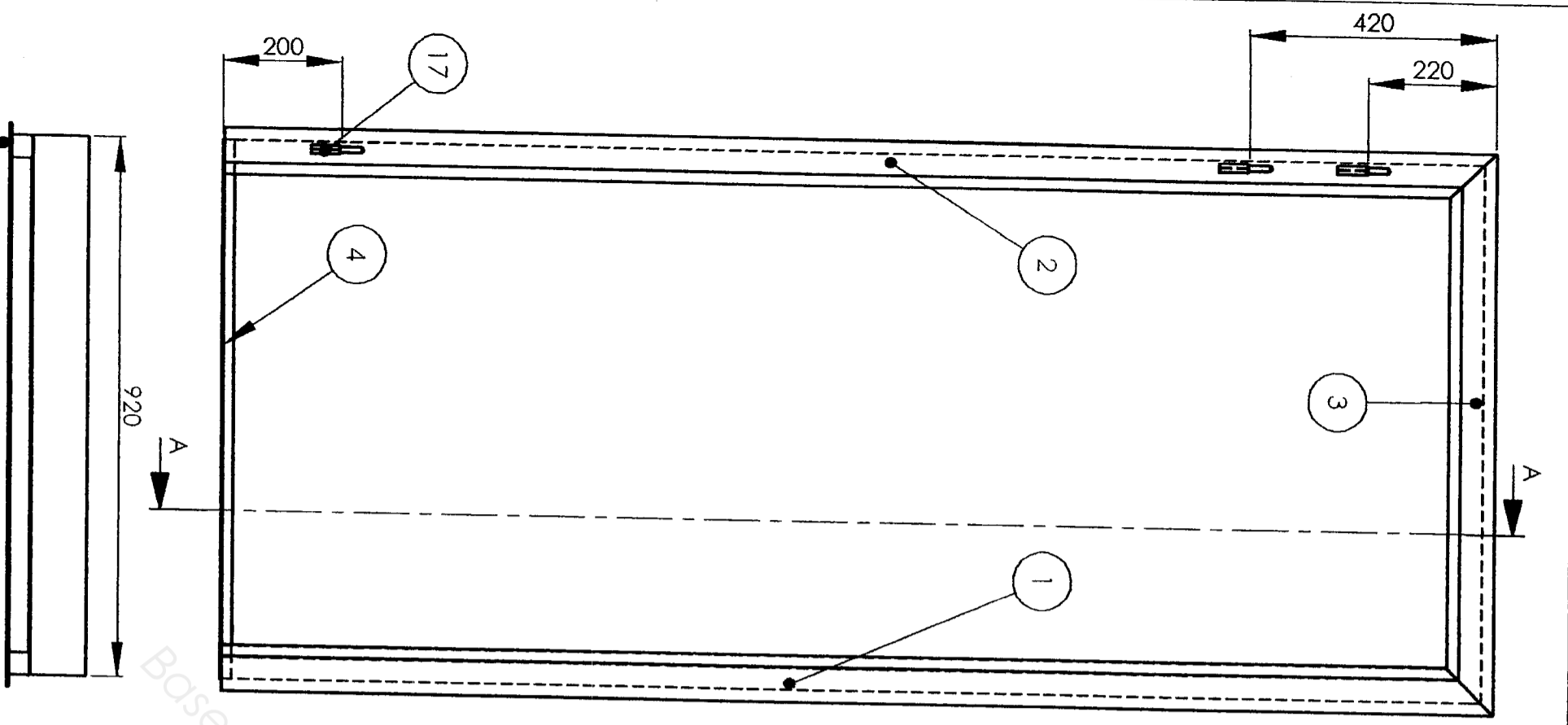
Ech : 1:10 A3
Durée : 4h30

Brevet Professionnel **SERRURERIE METALLERIE**

SESSION 2010

EPREUVE E1 **Etude, Préparation, Suivi d'un ouvrage (U10)**

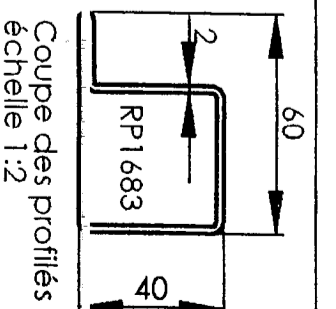
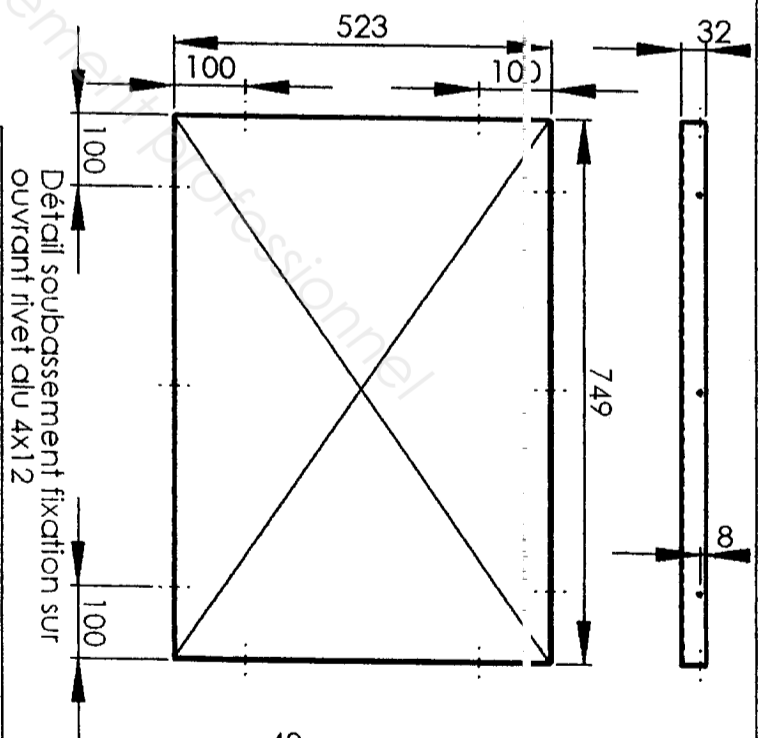
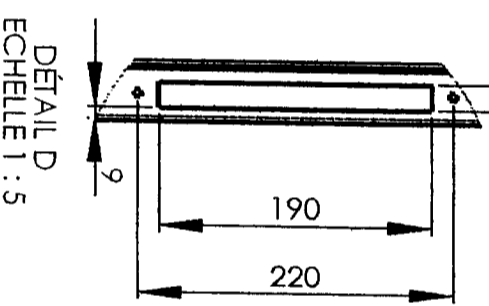
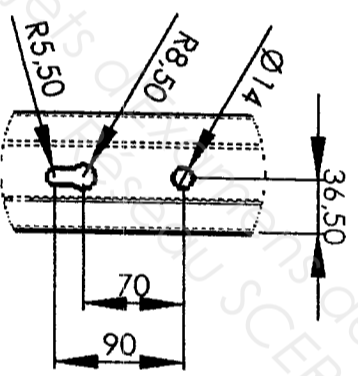
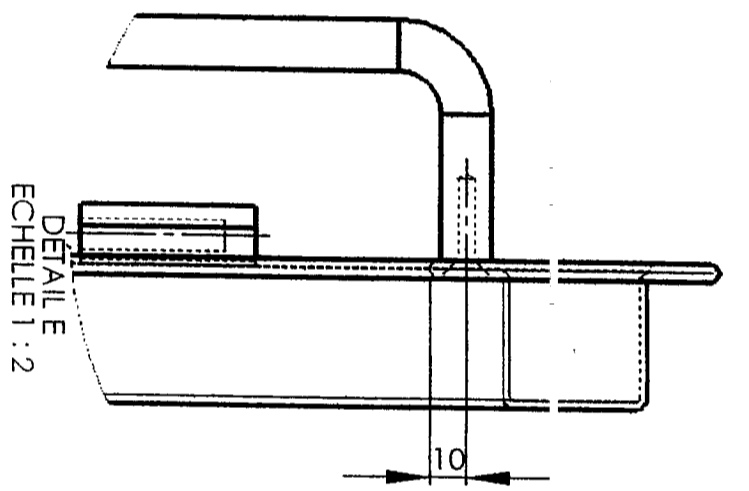
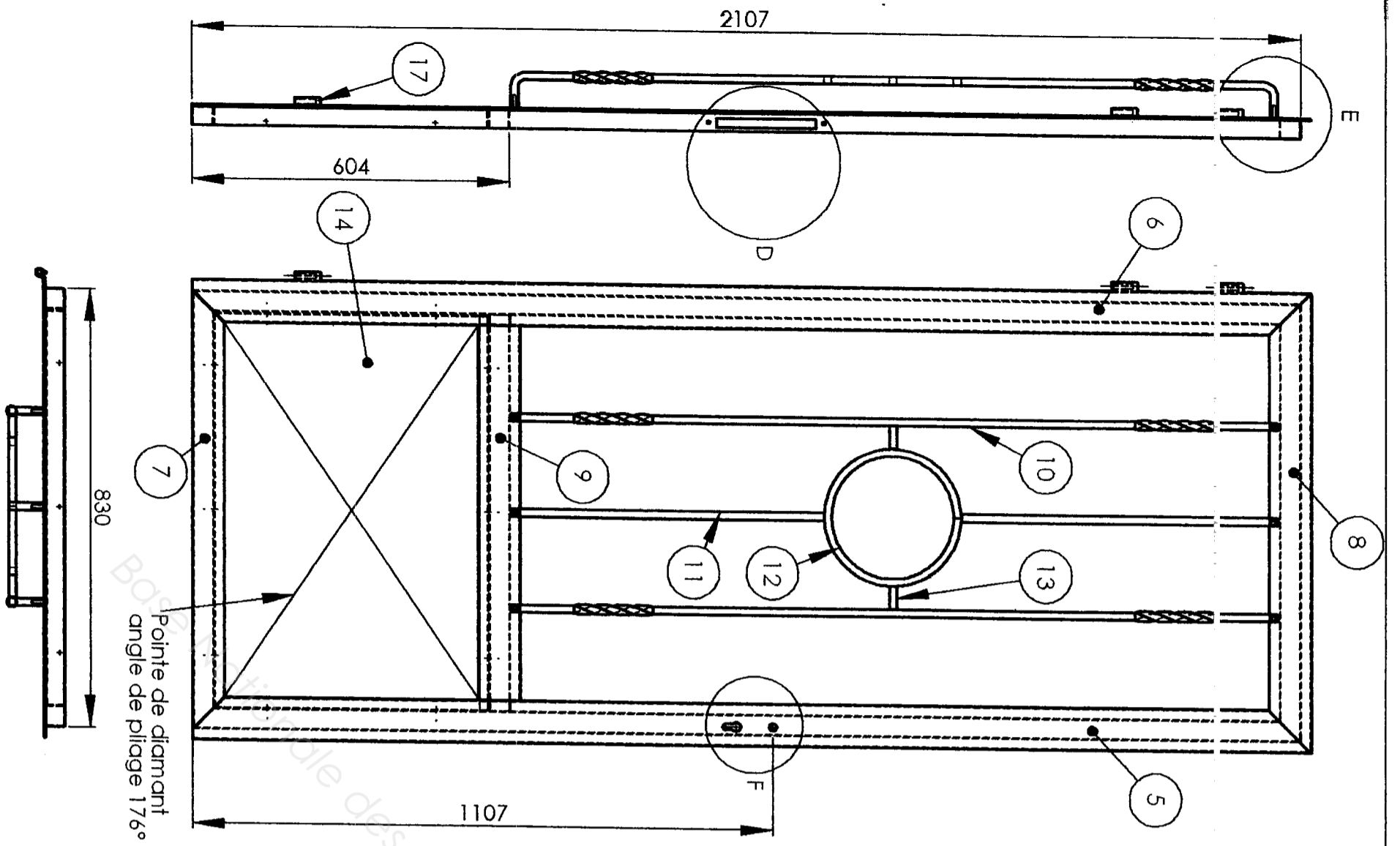
Coeff 4 DTC 14/16



12	3	Paumelles maroc lg 100	
4	1	seuil	S235
3	1	Traverse haute	S235
2	1	Montant ferrage	S235
1	1	Montant serrure	S235

Rep.	Nbr	Désignation	Matière	
PORTE PROFILE MANNESMANN				
		DORMANT	Durée : 4h30	
		Brevet Professionnel SERRURERIE METALLERIE	SESSION 2010	

EPREUVE ET Etude, Préparation, Suivi d'un ouvrage (U10)		Coeff 4	DTC 15/16
---	--	---------	-----------



17	3	Paumelles maroc lg 100	
16	10	Rivets alu 4x12	
15	6	Vis TF M6x20	
14	1	Sousassement	S235
13	2	Entretoise	S235
12	3	Rond Ø260	S235
11	2	Barreaux centraux	S235
10	2	Barreaux torsadés	S235
9	1	Traverse intermédiaire	S235
8	1	Traverse haute	S235
7	1	Traverse basse	S235
6	1	Montant ferrage	S235
5	1	Montant serrure	S235
Rep	Nbr	Désignation	Matière

PORTE PROFILE MANNESMANN

OUVRANT

Durée : 4h30

Brevet Professionnel **SERRURERIE METALLERIE**

SESSION 2010

EPREUVE ET Etude, Préparation, Suivi d'un ouvrage (U10)

Coeff 4

DTc
16/16

Copyright © 2026 FormaV. Tous droits réservés.

Ce document a été élaboré par FormaV® avec le plus grand soin afin d'accompagner chaque apprenant vers la réussite de ses examens. Son contenu (textes, graphiques, méthodologies, tableaux, exercices, concepts, mises en forme) constitue une œuvre protégée par le droit d'auteur.

Toute copie, partage, reproduction, diffusion ou mise à disposition, même partielle, gratuite ou payante, est strictement interdite sans accord préalable et écrit de FormaV®, conformément aux articles L.111-1 et suivants du Code de la propriété intellectuelle. Dans une logique anti-plagiat, FormaV® se réserve le droit de vérifier toute utilisation illicite, y compris sur les plateformes en ligne ou sites tiers.

En utilisant ce document, vous vous engagez à respecter ces règles et à préserver l'intégrité du travail fourni. La consultation de ce document est strictement personnelle.

Merci de respecter le travail accompli afin de permettre la création continue de ressources pédagogiques fiables et accessibles.