



Ce document a été mis en ligne par l'organisme [FormaV](#)®

Toute reproduction, représentation ou diffusion, même partielle, sans autorisation préalable, est strictement interdite.

Pour en savoir plus sur nos formations disponibles, veuillez visiter :

[www.formav.co/explorer](http://www.formav.co/explorer)

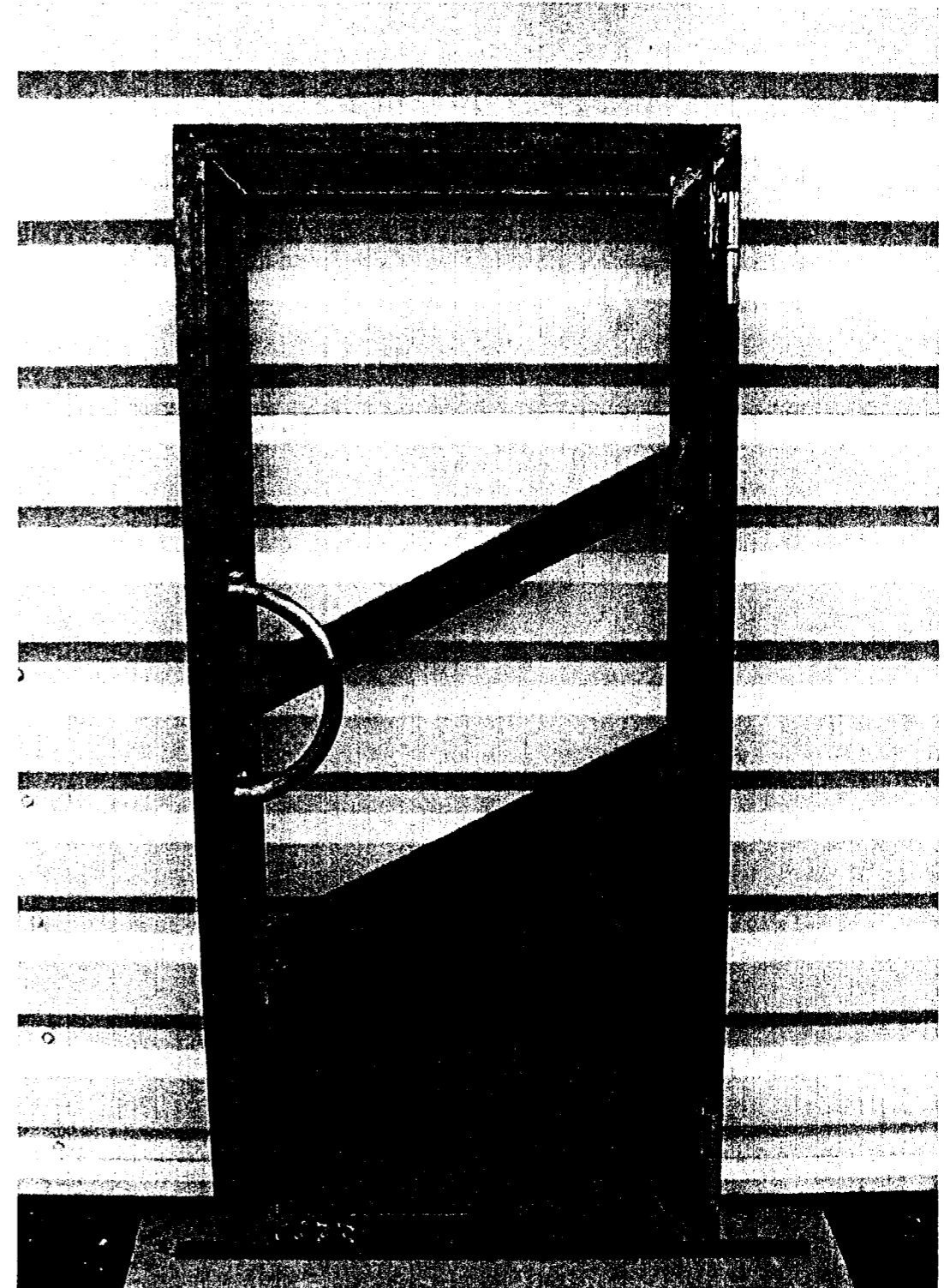
# BREVET PROFESSIONNEL SERRURIER METALLIER

SESSION 2002

REALISATION D'UNE PORTE  
D'ENTREE D'IMMEUBLE

EPREUVE 2

CAPACITE 3 Réaliser



<b>BREVET PROFESSIONNEL DE SERRURERIE METALLERIE</b>		
<b>SUJET NATIONAL SESSION 2002</b>		<b>EPREUVE E2</b>
<b>DUREE 20H00</b>	<b>COEF 7</b>	<b>DOC 1/8</b>

## Porte d'entrée d'immeuble

### On Donne :

- Un dossier technique.
- Les plans de fabrications.
- Une fiche de nomenclature de matière d'œuvre et des accessoires
- Une fiche de profils utilisés sur calque pour la réalisation de l'épure.
- Une planche d'épure de 1800x1000
- La matière d'œuvre pré-débitée, rendue sur le poste de travail du candidat.
- L'outillage collectif et individuel
- Les postes de soudage et de montage

### On Demande :

#### *A l'atelier*

- De réaliser l'épure de la porte vue de face, coupe AA et coupe BB.
- De réaliser l'épure de la poignée
- Le cadre dormant sera soudé avec le procédé 111.
- Le cadre ouvrant sera soudé avec le procédé 135
- Les cadres dormants et ouvrant ne seront pas soudés dans les angles intérieurs
- Le panneau de tôle intérieur sera soudé sur le panneau extérieur par des soudures bouchons et affleurés.
- Les tolérances dimensionnelles seront de +1 ou -1 sur les cotes extérieures.
- L'affleurage du montant dormant et du montant ouvrant, coté paumelles, devront être fini en vue d'une finition thermolaqué.
- Le montant dormant coté serrure sera affleuré côté extérieur
- Le montant ouvrant coté serrure sera affleuré côté intérieur
- Le cadre dormant sera soudé sur le seuil par le procédé 141.
- De respecter le temps alloué
- D'appliquer les consignes d'hygiène et de sécurité pendant le déroulement de l'épreuve.

### On Exige :

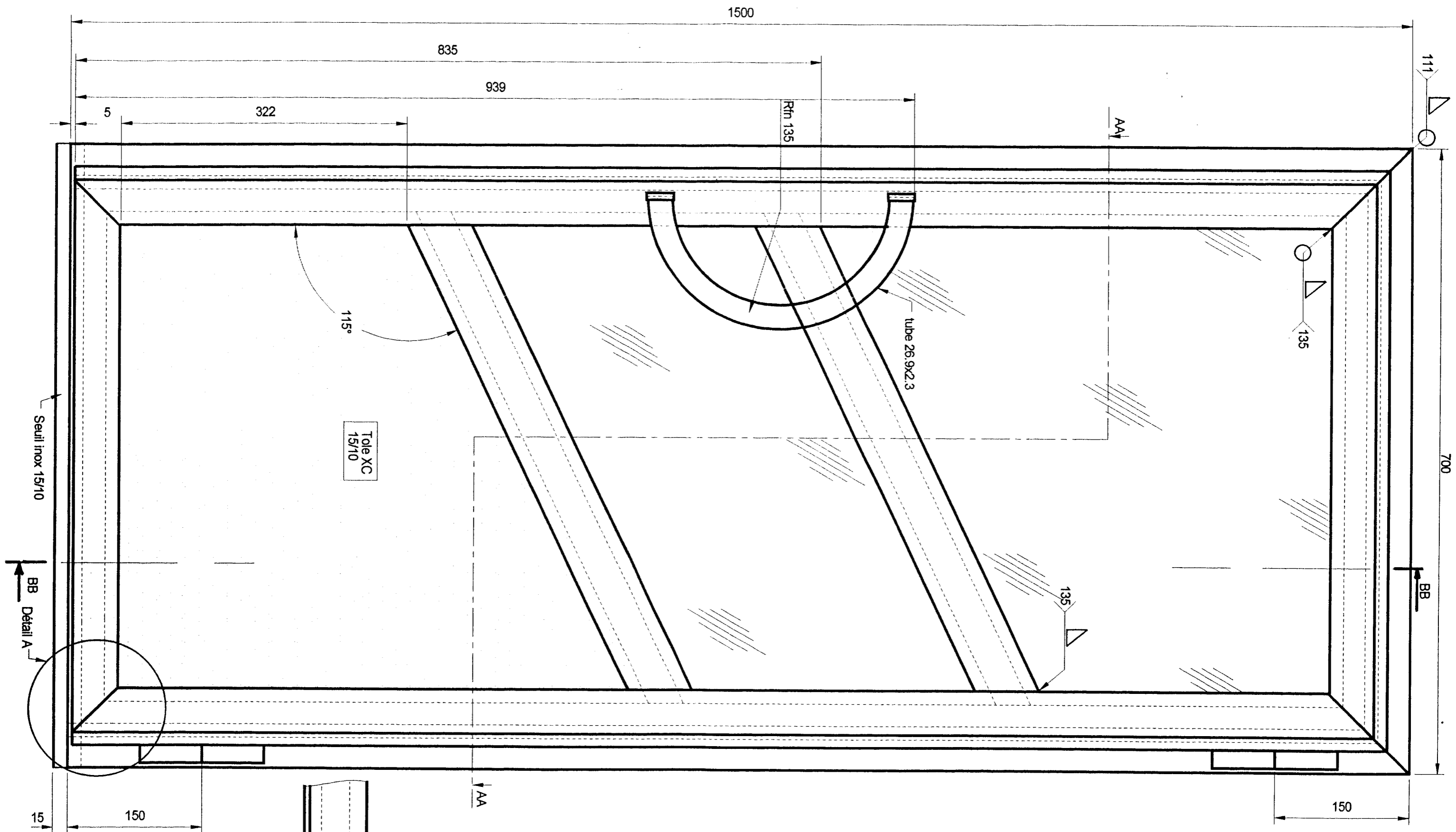
- Une fabrication dans les règles de l'art.
- De respecter les règles d'hygiène et de sécurité et de la protection des personnes.
- Le bon fonctionnement de l'ensemble.
- Une finition en vue d'un thermo laquage.

### Nota :

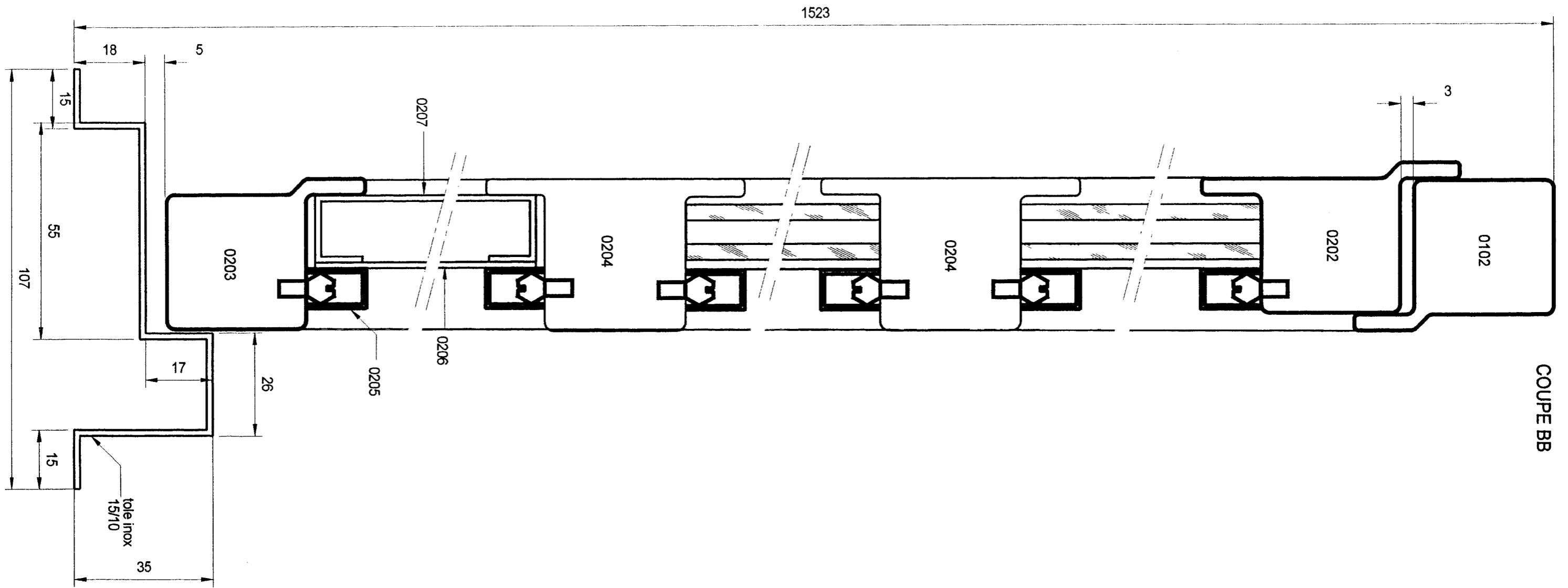
**Aucun profil supplémentaire ne sera remis au candidat pendant l'épreuve.**

**Pendant la correction, les parcloses seront démontés afin de vérifier le façonnage des angles de soubassement Rep 02-06 et Rep 02-07**

<b>BREVET PROFESSIONNEL DE SERRURERIE METALLERIE</b>		
<b>SUJET NATIONAL SESSION 2002</b>		<b>EPREUVE E2</b>
<b>DUREE 20H00</b>	<b>COEF 7</b>	<b>DOC 2/8</b>

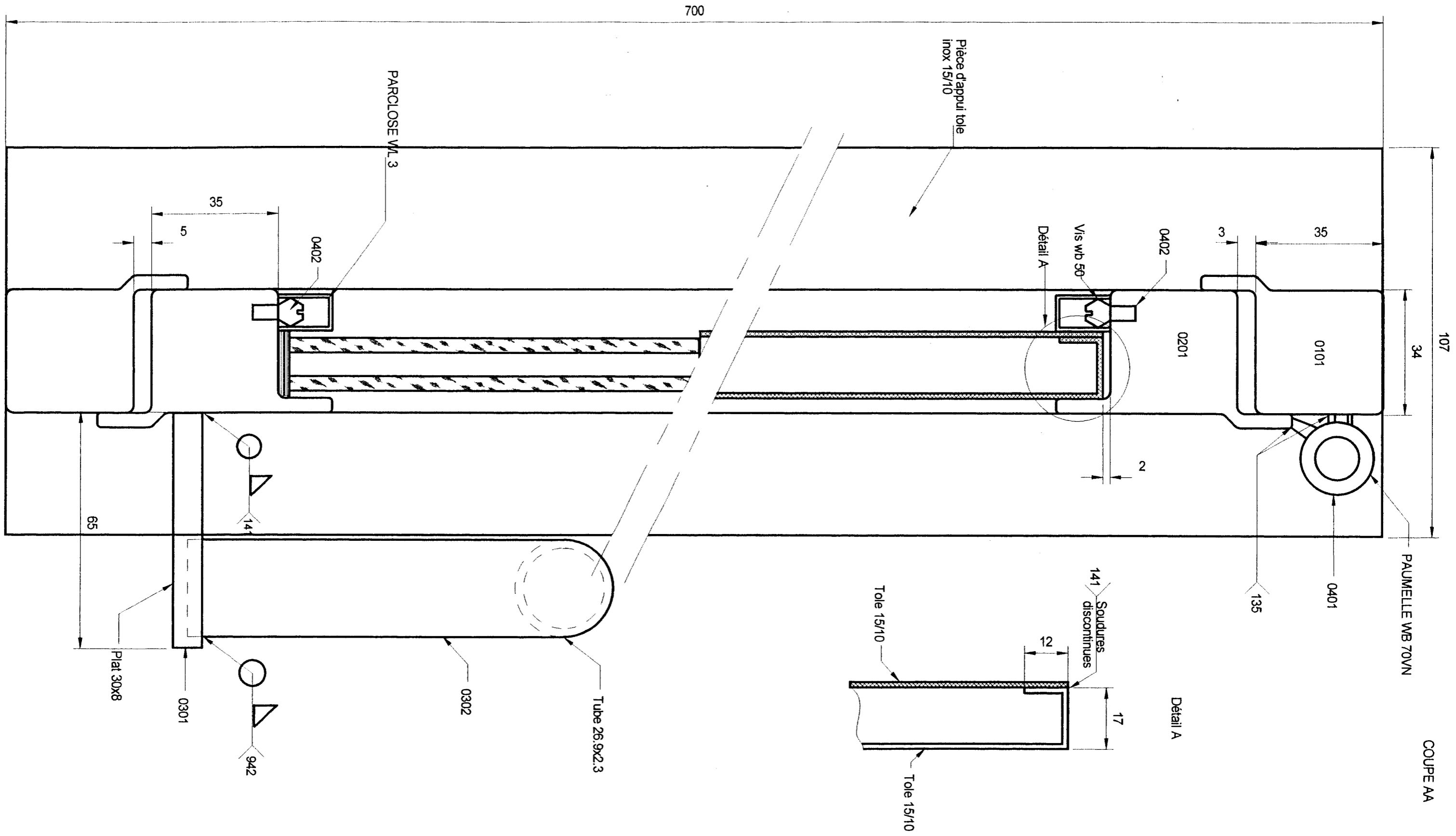


BREVET PROFESSIONNEL DE SERRURERIE METALLERIE			
SUJET NATIONAL SESSION 2002		EPREUVE E2	
DUREE 20 H	COEF 7	DOC 3/8	



COUPE BB

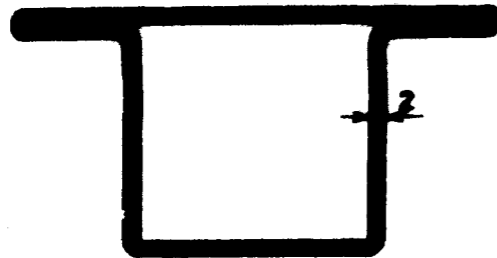
BREVET PROFESSIONNEL DE SERRURERIE METALLERIE			
SUJET NATIONAL SESSION 2002		EPREUVE E2	
DURÉE 20 H	COEF 7	DOC 4/8	Ech / 1



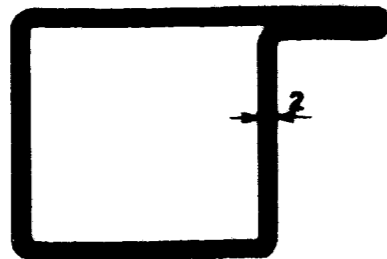
BREVET PROFESSIONNEL DE SERRURERIE METALLERIE			
SUJET NATIONAL SESSION 2002		EPREUVE E2	
DUREE 20 H	COEF 7	DOC 5/8	Ech / 1

Une fiche de profils utilisés

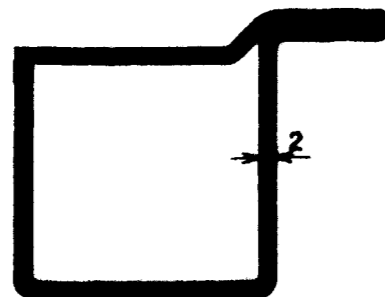
RP 105



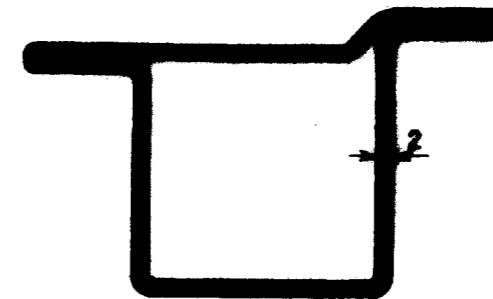
RP 106



RP 133



RP 140



RP WL3



<b>BREVET PROFESSIONNEL DE SERRURERIE METALLERIE</b>		
<b>SUJET NATIONAL SESSION 2002</b>		<b>EPREUVE E2</b>
<b>DUREE 20H00</b>	<b>COEF 7</b>	<b>DOC 6/8</b>

# NOMENCLATURE

04	02	32	Vis à Parclose RBW 50		
	01	2	Paumelles RPWB70VN		
03	02	1	Tube Rond Poignée	26,9 / 2,3	Brasé
	01	2	Plat	30 * 8	Soudé sur l'ouvrant
02	07	1	Tôle XC 15/10	Soubassement ext. ,	a déterminer
	06	1	Tôle XC 15/10	Soubassement Int,	a déterminer
	05	8	Parclose RPWL3	U 15/10	a déterminer
	04	2	Traverse RP 105	T 34 / 35 / 15	
	03	1	Traverse RP 106	L 34 / 35 / 15	
	02	1	Traverse RP 140	TD 34 / 35 / 15	
	01	2	Montant RP 140	TD 34 * 35 * 15	
01	03	1	Seuil	Tôle Inox 15/10	Tôle Pliée
	02	1	Traverse RP 133	LD 34 / 35 / 15	
	01	2	Montant RP 133	LD 34 / 35 / 15	
S/E	Rep	Nb	Désignation	Section	Observation

## Barème de Correction

<b>Epure de la porte</b>		<b>/ 30</b>
<b>Epure de la découpe de la tôle de soubassement Rep 02-07</b>		<b>/ 20</b>
<b>Respect des cotes de fabrication de la porte</b>		<b>/ 20</b>
Plus ou moins 1 millimètre	20 points maxi	
Plus ou moins 2 millimètres	10 points maxi	
Au dessus ou au dessous 2 millimètres	0 points	
Hauteur du dormant	1500 millimètres	
Largeur du dormant	700 millimètres	
Hauteur de l'ouvrant	1654 millimètres	
Largeur de l'ouvrant	652 millimètres	
Hauteur de la poignée	939 millimètres	
<b>Respect des soudures</b>		<b>/ 40</b>
Procédé 111		/ 10
Procédé 141		/ 10
Procédé 135		/ 10
Procédé 971		/ 10
<b>Equerrage planéité Façonnage de la poignée</b>		<b>/ 10</b>
<b>Respect des règles d'hygiène et de sécurité pendant l'exécution</b>		<b>/ 30</b>
<b>La réussite de l'ouvrage</b>		<b>/ 50</b>
Sans retouche	50 points	} <b>/ 50</b>
Avec des retouches légères	30 points	
Avec des retouches importantes	10 points	
Non commercialisable	0	

**TOTAL / 250**

<b>BREVET PROFESSIONNEL DE SERRURERIE METALLERIE</b>		
<b>SUJET NATIONAL SESSION 2002</b>		<b>EPREUVE E2</b>
<b>DUREE 20H00</b>	<b>COEF 7</b>	<b>DOC 7 / 8</b>

## **Respect des règles de sécurité et de protection de la santé**

Les domaines d'évaluation sont :

- Protection individuelle
  - Tenue
  - Lunettes
- Respect de l'environnement
- Utilisation de la presse plieuse
- Utilisation de la tronçonneuse
- Utilisation du touret à meuler.
- Utilisation de la meuleuse
- Respect des règles de soudage :
  - TIG
  - MAG
  - Electrique
  - Brassage

Tous non respect des règles de sécurité entraînera un malus de 5 points

<b>BREVET PROFESSIONNEL DE SERRURERIE METALLERIE</b>		
<b>SUJET NATIONAL SESSION 2002</b>		<b>EPREUVE E2</b>
<b>DUREE 20H00</b>	<b>COEF 7</b>	<b>DOC 8 / 8</b>

Copyright © 2026 FormaV. Tous droits réservés.

Ce document a été élaboré par FormaV® avec le plus grand soin afin d'accompagner chaque apprenant vers la réussite de ses examens. Son contenu (textes, graphiques, méthodologies, tableaux, exercices, concepts, mises en forme) constitue une œuvre protégée par le droit d'auteur.

Toute copie, partage, reproduction, diffusion ou mise à disposition, même partielle, gratuite ou payante, est strictement interdite sans accord préalable et écrit de FormaV®, conformément aux articles L.111-1 et suivants du Code de la propriété intellectuelle. Dans une logique anti-plagiat, FormaV® se réserve le droit de vérifier toute utilisation illicite, y compris sur les plateformes en ligne ou sites tiers.

En utilisant ce document, vous vous engagez à respecter ces règles et à préserver l'intégrité du travail fourni. La consultation de ce document est strictement personnelle.

Merci de respecter le travail accompli afin de permettre la création continue de ressources pédagogiques fiables et accessibles.