



Ce document a été mis en ligne par l'organisme [FormaV](#)®

Toute reproduction, représentation ou diffusion, même partielle, sans autorisation préalable, est strictement interdite.

Pour en savoir plus sur nos formations disponibles, veuillez visiter :

www.formav.co/explorer

**Vous devez enlever les agrafes
Pour faciliter votre travail.**

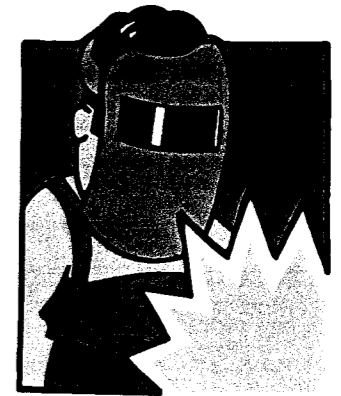
La numérotation des pages vous permettra
de reconstituer votre dossier pour le rendre en
fin d'épreuve.

COMPOSITION du DOSSIER	
Plan de masse	Page 2/19
Façades coté rue – Pignon gauche	Page 3/19
Façades coté parking – Coupe A-A	Page 4/19
Plan du rez de jardin	Page 5/19
Plan du rez de chaussée	Page 6/19
Devis descriptif	Page 7/19
Boîte aux lettres (dessin d'ensemble) Face	Page 8/19
Boîte aux lettres (dessin d'ensemble) Coupe – Détail façade	Page 9/19
Coffre - vue de face	Page 10/19
Coffre - Coupe A	Page 11/19
Coffre - Coupe B	Page 12/19
Porte	Page 13/19
Support de la serrure	Page 14/19
Profils marchands - Moyens d'assemblages - Croquis des forces	Page 15/19
Sécurité : photos de mise en situation	Page 16/19
Matériaux de construction - Perçages	Page 17/19
Conformation sur presse plieuse	Page 18/19
Les procédés de soudage	Page 19/19

DOSSIER TECHNIQUE

BP

SERRURERIE

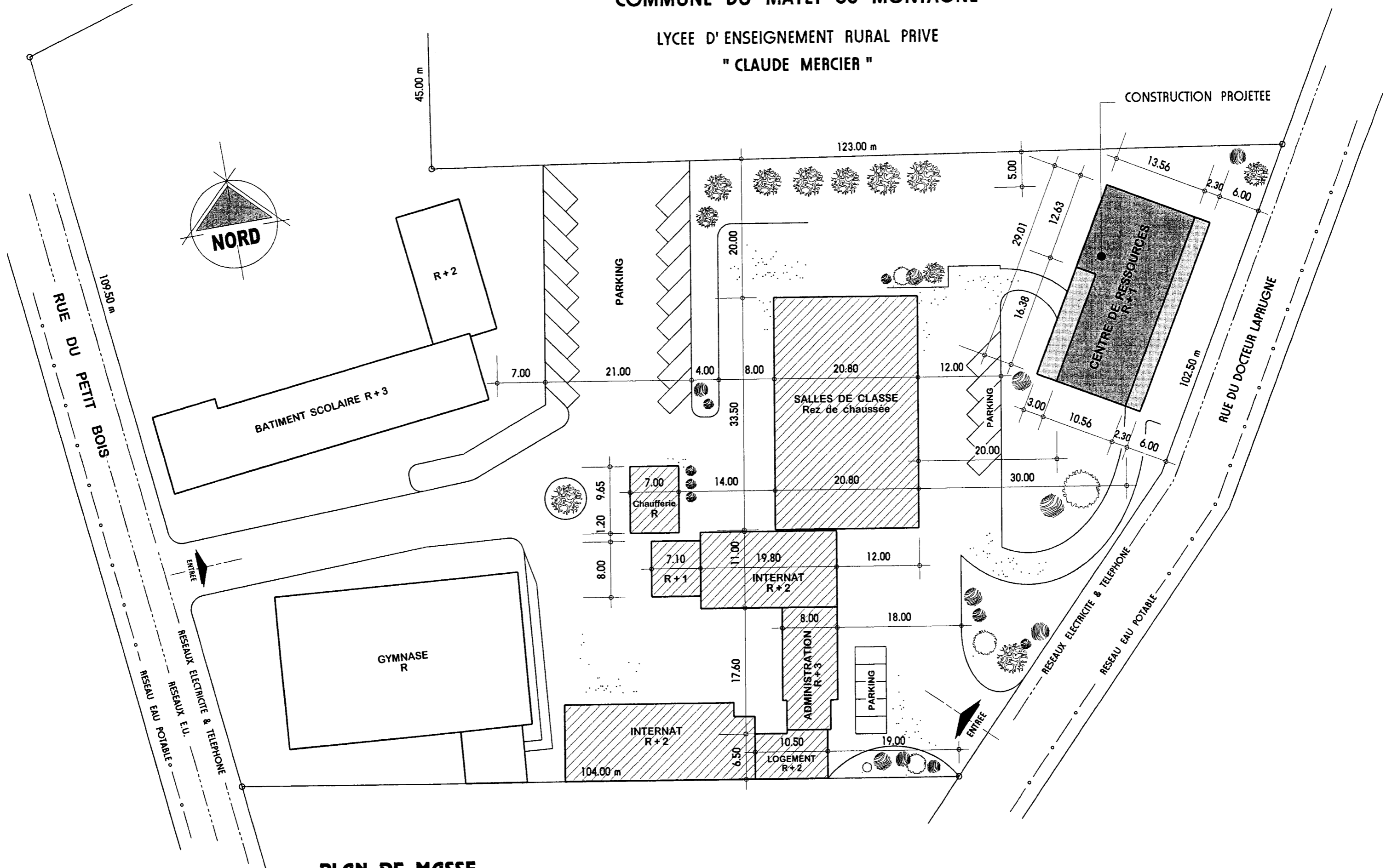


MÉTALLERIE

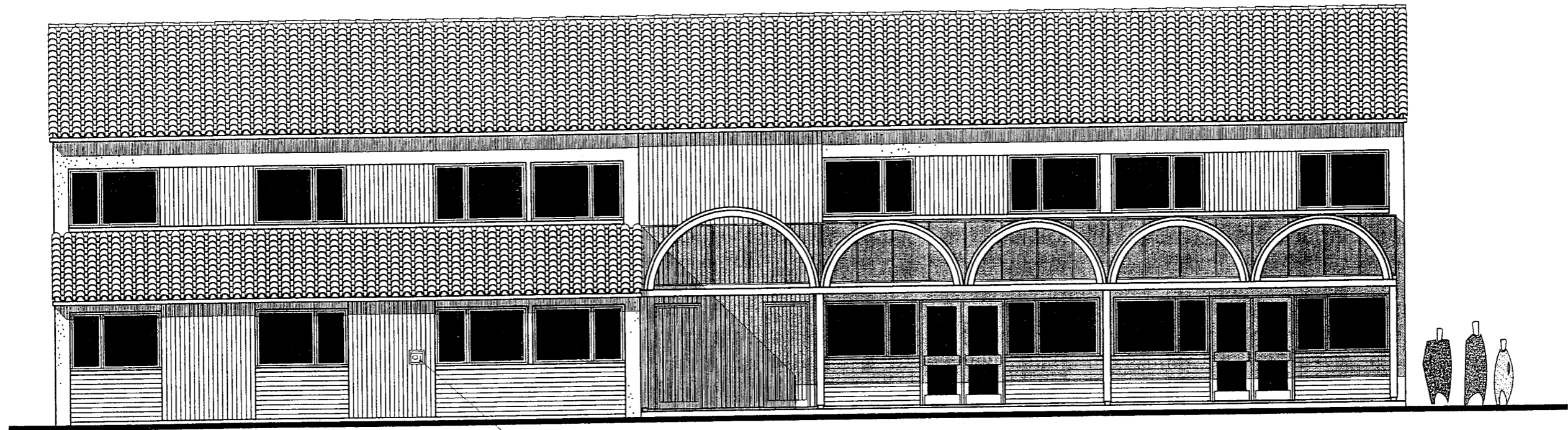
E 1

COMMUNE DU MAYET de MONTAGNE

LYCEE D'ENSEIGNEMENT RURAL PRIVE " CLAUDE MERCIER "

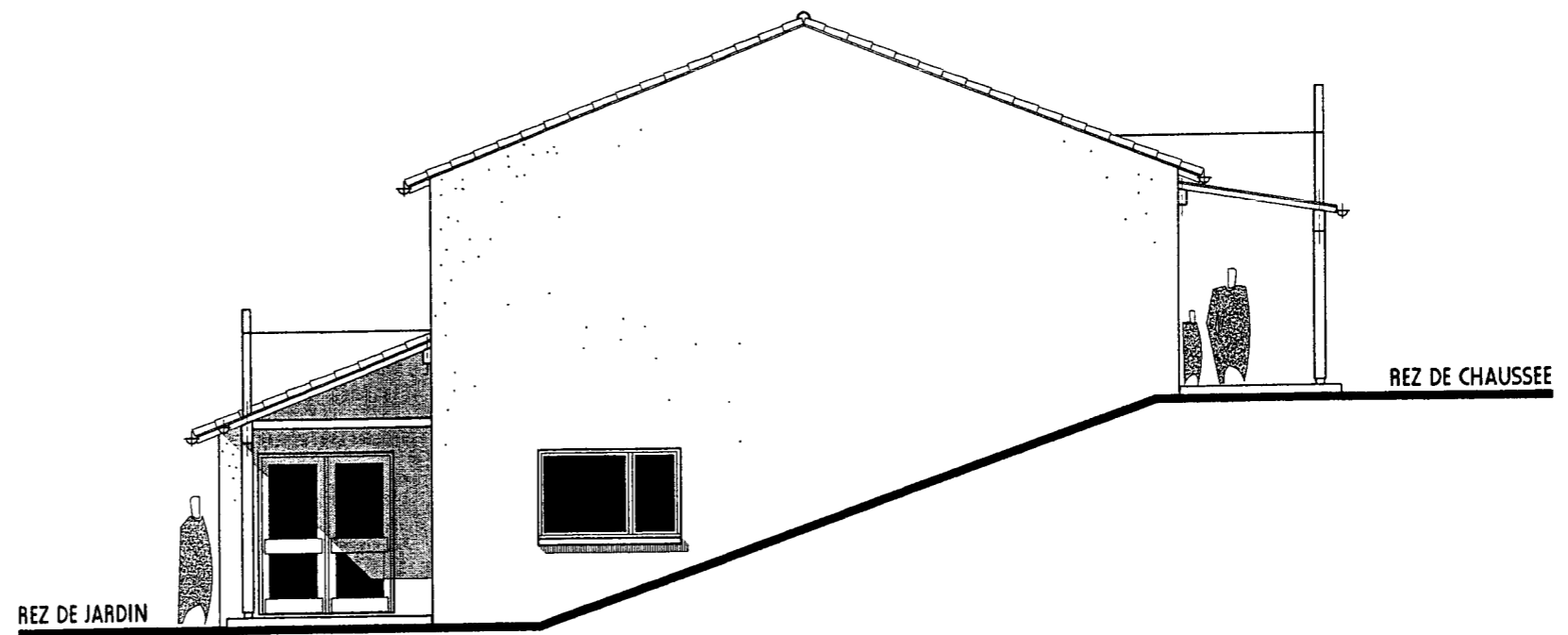


PLAN DE MASSE
ECHELLE 1: 500

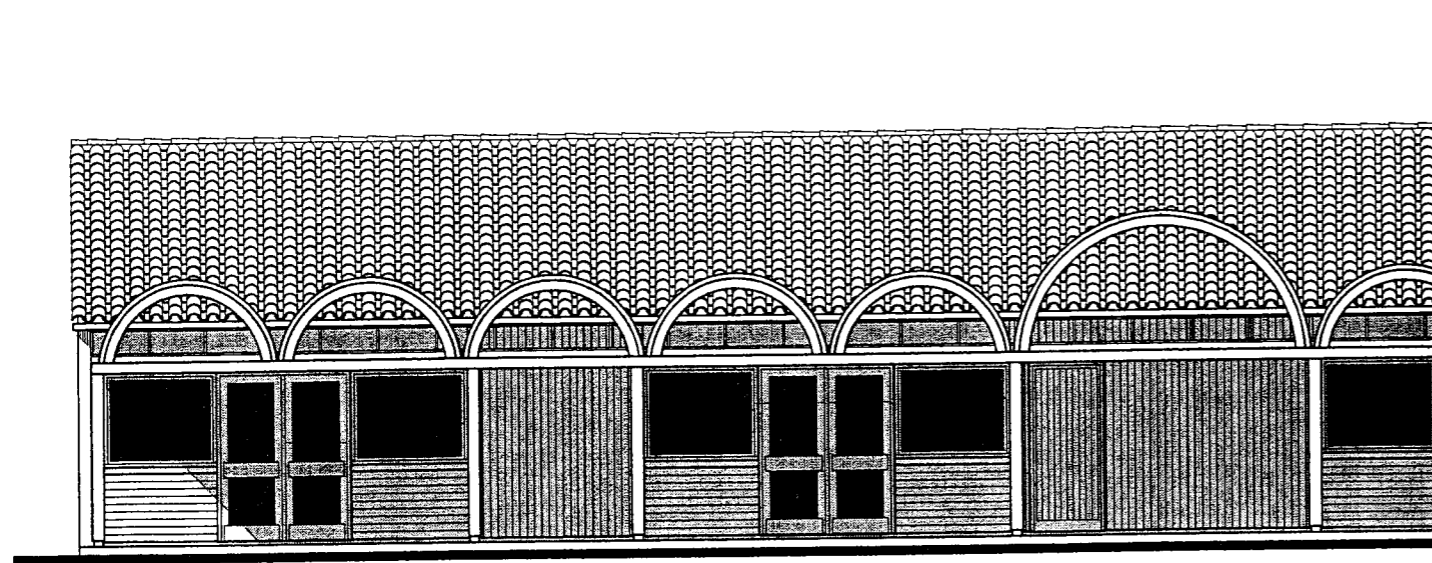


FACADE RUE DOCTEUR LAPRUGNE

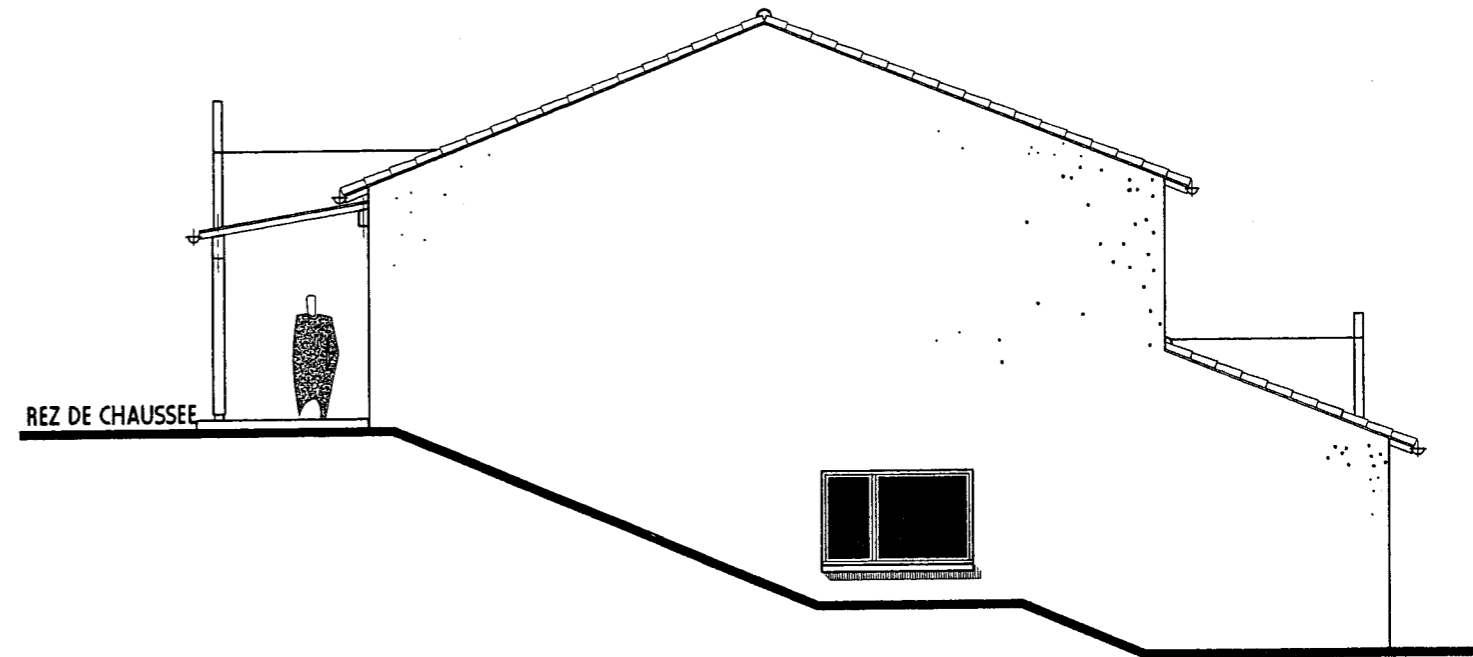
Boîte aux lettres sécurisée



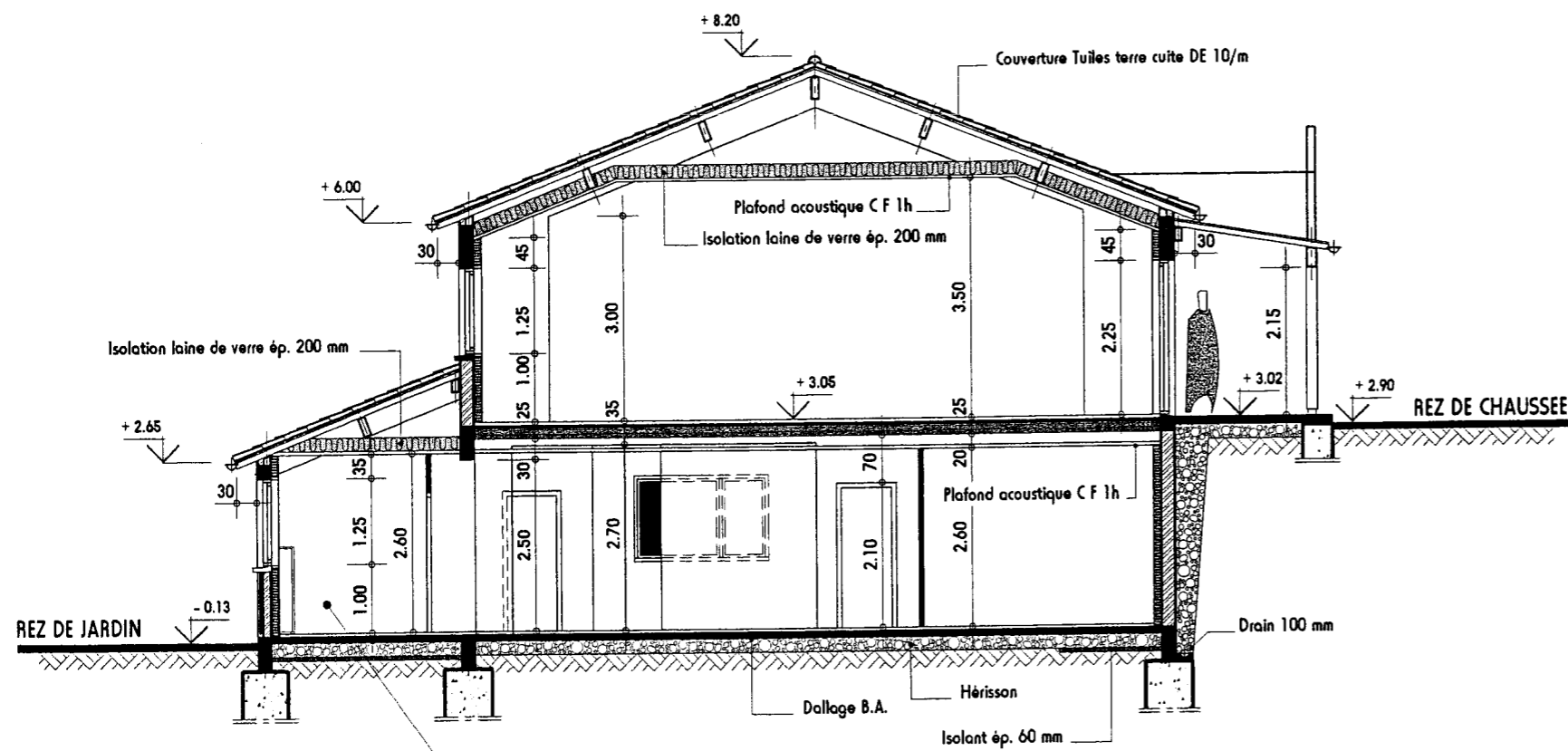
PIGNON GAUCHE

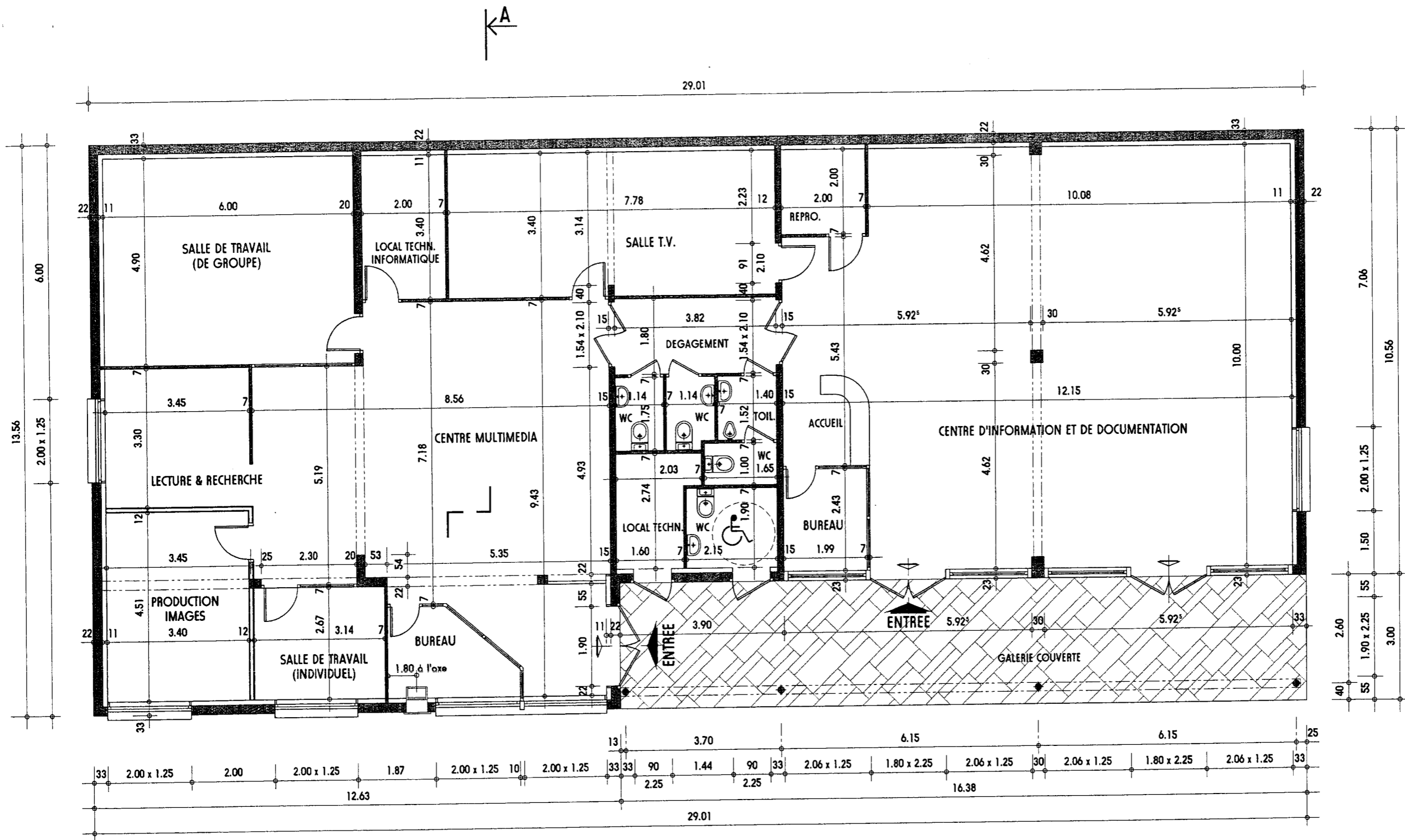


FACADE COTÉ PARKING

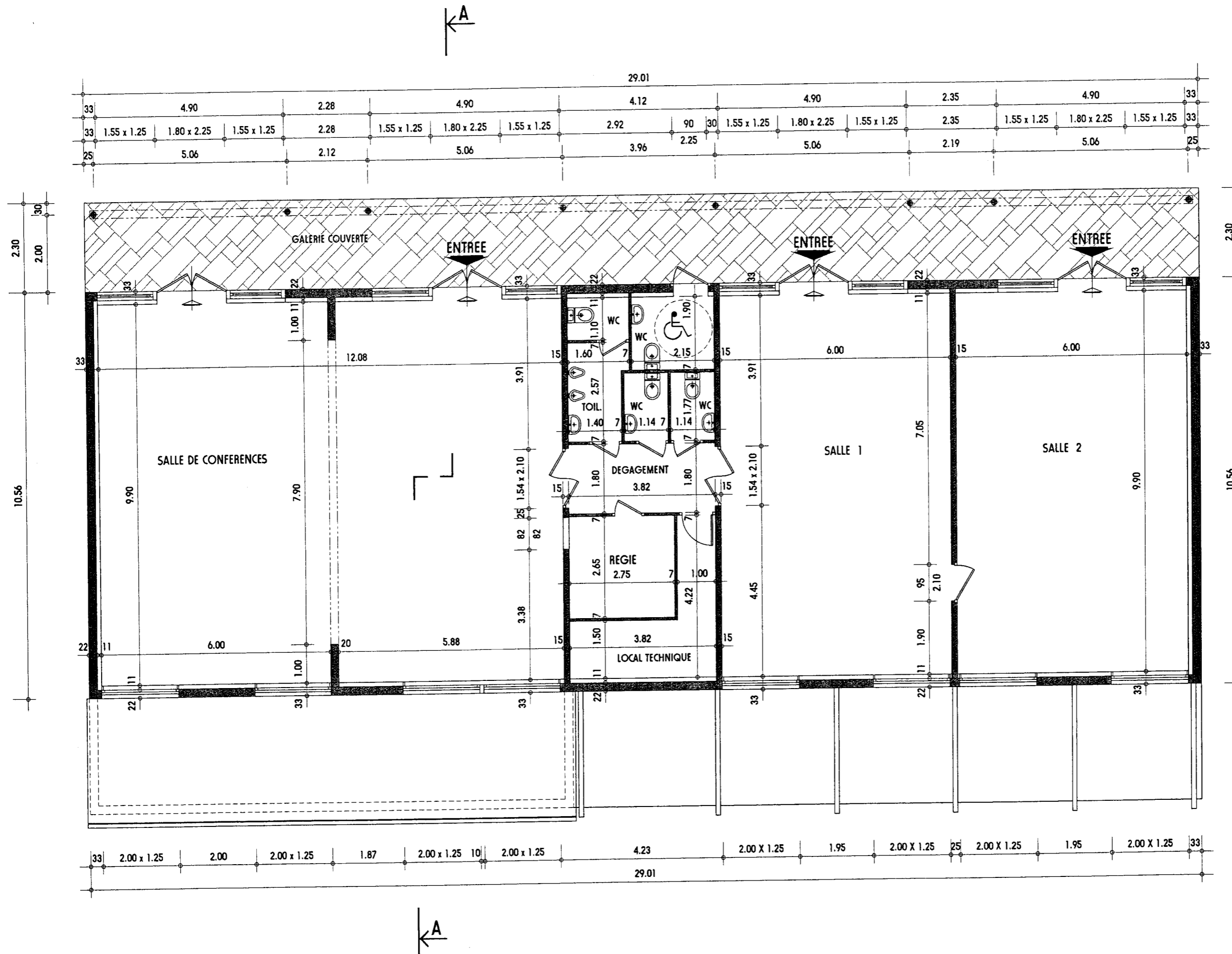


PIGNON DROIT





PLAN DU REZ DE JARDIN



PLAN DU REZ DE CHAUSSEE
 ECHELLE 1: 100

Copyright © 2026 FormaV. Tous droits réservés.

Ce document a été élaboré par FormaV® avec le plus grand soin afin d'accompagner chaque apprenant vers la réussite de ses examens. Son contenu (textes, graphiques, méthodologies, tableaux, exercices, concepts, mises en forme) constitue une œuvre protégée par le droit d'auteur.

Toute copie, partage, reproduction, diffusion ou mise à disposition, même partielle, gratuite ou payante, est strictement interdite sans accord préalable et écrit de FormaV®, conformément aux articles L.111-1 et suivants du Code de la propriété intellectuelle. Dans une logique anti-plagiat, FormaV® se réserve le droit de vérifier toute utilisation illicite, y compris sur les plateformes en ligne ou sites tiers.

En utilisant ce document, vous vous engagez à respecter ces règles et à préserver l'intégrité du travail fourni. La consultation de ce document est strictement personnelle.

Merci de respecter le travail accompli afin de permettre la création continue de ressources pédagogiques fiables et accessibles.